

BOERhier

'n Boer is gekies deur God

GRATIS

Uitgawe 114

25 Februarie 2026

www.boerhier.co.za



**Die veiligste, betroubaarste en
bekostigbaarste plaasbakkie in Suid-Afrika**

**Hoe om Herfsblaarwurm (Fall Armyworm)
in Mielies te Beheer**

Die Impak van El Niño/La Niña op Reënval

**Hoenderboerdery in Aksie:
Maart-voorbereidings Begin Nou**

**Hoe om jou eie voerkraal te begin en
die belangrikheid van biosekuriteit**

Contents

- 4** Hoe om jou eie voerkraal te begin en die belangrikheid van biosekuriteit

- 7** Die veiligste, betroubaarste en bekostigbaarste plaasbakkie in Suid-Afrika (2023–einde 2025)

- 11** Wat om in die Herfs te Plant in Suid-Afrika?

- 15** Damvlakke

- 16** Hoe om Herfsblaarwurm (Fall Armyworm) in Mielies te Beheer

- 22** Die Impak van El Niño/ La Niña op Reënval in Suid-Afrika in 2026

- 26** Hoe om Vee-Bioveiligheid en Bek-en-Klouseer (BEK) Bestuur te Verbeter?

- 31** Varkboere se grootste bekommernisse in Februarie 2026 – 'n Feitelike Oorsig

- 35** Maart in Sig: Hoe berei Skaapboere hulself nou Voor?

- 40** Hoenderboerdery in Aksie: Maart-voorbereidings Begin Nou

- 44** Opvoeding op Plaasvlak: Vroeë Waarneming is die Sleutel tot Volhoubare Sukses

- 54** Het jy geweet?

- 55** Wat sê die Markte

- 56** Vorige Uitgawes

Artikels saamgestel deur BOERhier en Zanmari Crous, AffiePlaas Fotografie, Christine Vosloo Fotografie en Crossview Photography, in samewerking met die adverteerders.

Ontwerpe en samestelling gedoen deur BOERhier.

Bemarking en kliëntediens word behartig deur BOERhier span.

Kopiereg van BOERhier word streng voorbehou.

Vir verdere navraag, kontak:

[073 895 6392](tel:0738956392) of e-pos info@boerhier.co.za

Besoek ons webtuiste

www.boerhier.co.za en

www.farmhere.co.za

Ingligting vir advertensies en artikels vir BOERhier word verskaf deur adverteerders.

BOERhier word gevrywaar van enige verliese of beserings wat kan plaasvind. Lesers word aanbeveel om navorsing te doen voordat 'n transaksie behartig word en 'n produk gebruik word.



Klik op die pyltjie vir die inhoud bladsy



Klik op die ikoon om die video te kyk



Klik op hierdie ikoon vir meer inligtingskakels



Photo: Affieplaas Fotografie

Redakteursnota



Beste Lesers,

Boerdery is nie net 'n beroep nie – dit is 'n roeping. Dit is 'n pad van seisoene: van hoop en plant, tot wagtyd en uiteindelik oes. Maar saam met die natuurlike seisoene kom daar ook innerlike seisoene – tye van oorfloed en dankbaarheid, en tye van droogte, druk en onsekerheid. Daarom is 'n gesonde gemoed en 'n gebalanseerde geestelike lewe nie 'n luukse vir die boer nie; dit is 'n noodsaaklikheid.

Die werklikheid van landbou in Suid-Afrika vra veerkragtigheid. Klimaatsverandering, pryskommeling, insetkoste, siektes en markonsekerheid plaas geweldige druk op produsente en hul gesinne. Wanneer 'n mens dag ná dag verantwoordelikheid dra vir diere, gewasse en werknemers, kan die emosionele las stilweg ophoop. 'n Gesonde verstand – helder denke, emosionele stabiliteit en selfbewustheid – is daarom net so belangrik soos goeie genetika of grondbestuur.

Die Skrif herinner ons in Spreuke 4:23: “Behoed jou hart meer as alles wat bewaar moet word, want daaruit is die oorsprong van die lewe.” Die hart – ons binneste mens – bepaal hoe ons reageer op druk, teleurstelling en sukses. As ons innerlike wêreld gesond is, kan ons uiterlike wêreld beter hanteer word.

Balans in die geestelike lewe bring perspektief. Prediker 3:1 sê: “Alles het sy bepaalde uur, en vir elke saak onder die hemel is daar 'n tyd.” Soos wat daar 'n tyd is om te plant en 'n tyd om uit te ruk, is daar ook 'n tyd om te werk en 'n tyd om te rus. Baie boere vind dit moeilik om werklik te rus – tog is rus nie swakheid nie, maar wysheid. Selfs die land kry 'n rusjaar; hoeveel te meer die mens?

'n Lewende verhouding met die Here bring vrede te midde van onsekerheid. Filippense 4:6-7 moedig ons aan: “Wees oor niks besorg nie, maar laat julle begeertes in alles deur gebed en smeking met danksegging bekend word by God; en die vrede van God... sal julle harte en julle sinne bewaar.” Daardie vrede is nie afhanklik van reënval of markpryse nie – dit is 'n vaste anker.

Mag hierdie uitgawe u nie net toerus met kennis en praktiese raad nie, maar ook herinner aan die belangrikheid van innerlike versorging. Praat met mekaar. Deel laste. Soek raad wanneer die druk te groot raak. En neem tyd vir stilte, gebed en dankbaarheid.

Want uiteindelik is 'n gesonde boerdery gebou op 'n gesonde boer – liggaamlik, geestelik én emosioneel.

Seënwense vir elke seisoen wat voorlê.

Die Redakteur

Hoe om jou eie voerkraal te begin en die belangrikheid van biosekuriteit

Die vestiging van 'n voerkraal is 'n kapitaalintensiewe onderneming wat deeglike beplanning, tegniese kennis en streng bestuursdissipline vereis. Sukses in hierdie bedryf berus nie slegs op voer en genetica nie, maar grootliks op biosekuriteit, rekordhouding en finansiële bestuur.

Bepanning en haalbaarheid

Die eerste stap is 'n deeglike haalbaarheidstudie. Dit sluit in markanalise, insetkoste (veral voer), beskikbaarheid van speenkalwers, toegang tot abattoirs en kontantvloei bestuur. Volgens SAFA bestaan die Suid-Afrikaanse voerkraalbedryf uit sowat 100 kommersiële voerkraalbedrywe, met uiteenlopende skale van 500 tot meer as 100 000 kop.

Ligging en infrastruktuur

Die ideale ligging vir 'n voerkraal sluit in:

- Betroubare waterbron
- Goeie toegang tot paaie en vervoerroetes
- Nabyheid aan voermeulens en abattoirs
- Geskikte grond met goeie dreinerings
- Infrastruktuur moet voorsiening maak vir:
- Afsonderlike hokke vir nuwe aankope
- Siekeboegfasiliteite
- Voldoende voerkrippe en drinkbakke
- Doeltreffende mis- en afvalbestuur



Biosekuriteit: 'n Kernprioriteit

Biosekuriteit is die belangrikste beskermingsmeganisme teen ekonomies verwoestende siektes soos bek- en klouseer (BKS), longsiektes en interne parasiete. Uitbrake tussen 2023 en 2025 het bewys dat swak biosekuriteit hele waardekettings kan ontwig.

Sleutelbeginsels sluit in:

- Verpligte kwarantynperiodes vir nuwe diere
- Volledige gesondheidsverklarings en bewegingsertifikate
- Beperkte toegang vir voertuie en besoekers
- Gereelde ontsmetting van toerusting
- Samewerking met 'n geregistreerde veearts

Voeding en prestasiebestuur

Voerkraaldiëte bestaan hoofsaaklik uit:

- Energiebronne (mielies, sorghum)
- Proteienbronne (sojakoek, katoenkoek)
- Minerale en vitamienpremikse

Voeding moet geleidelik aangepas word om suerpens (asidose) te voorkom en optimale groei te verseker.

Bestuur en skaal

Kenners beveel aan dat beginners klein begin (20–50 diere) en geleidelik opskaal soos bestuursvaardighede en kontantvloei verbeter.

Artikel: BOERhier

Ovi Dose 4

Orale doseermiddel

1 3 4 8 †

SLEGS VIR DIEREGEBRUIK



Bevat **4** Aktiewe Bestandele

+2 Minerale
Selenium + Kobalt

4 WEKE
NAWERKING TEEN
HAARWURM



RONDEWURMS
LINTWURMS
LEWERSLAK
PEERVORMIGE
MAAGSLAK
NEUSWURMS



VIR DIE BEHANDELING VAN RONDEWURMS, LINTWURMS, LEWERSLAK, PEERVORMIGE MAAGSLAK EN NEUSWURMS.

Samestelling: Prasikwantel 2,50 % m/v, Levamisool 4,00 % m/v, Klosantel 3,75 % m/v, Ivermektien 0,10 % m/v, Natrium seleniet 0,11 % m/v, As Selenium basis 0,96 mg/m², Kobalt chloried 0,10 % m/v, As Kobalt basis 0,70 mg/m²

† ① Makrosikliese laktoon, ③ Imidotiasool, ④ Salisielaneliede, ⑧ Isokwinolien

BOERhier

'n Boer is gekies deur God

DIGITALE BEMARKING MET 'N DOEL!

Ons werk tot eer van God –
met geloof, uitkoms en passie.

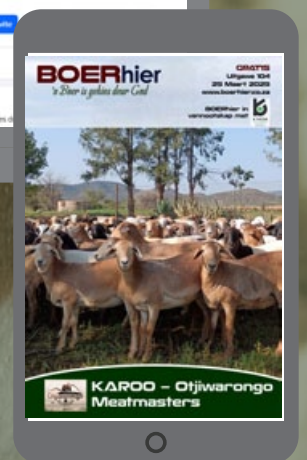
- Doelgerigte, bekostigbare digitale bemarking – gefokus op jou nis-mark.
- Sosiale media bestuur & digitale strategieë wat jou stem versterk.
- Videografie, fotografie & redigering wat jou visie lewendig maak.
- Professionele, bekostigbare livestreaming – plaaslik én internasionaal.
- Katalogusdienste vir 'n professionele produkaanbieding.

**Kom deel jou storie en
adverteer saam met ons.**



Info@boerhier.co.za

073 895 6392



www.boerhier.co.za

Die veiligste, betroubaarste en bekostigbaarste plaasbakkie in Suid-Afrika (2023–einde 2025)

In die Suid-Afrikaanse landboubedryf is 'n bakkie nie 'n "luukse voertuig" nie – dis 'n werksgereedskap. Vir boere beteken dit daaglikse grondpaaie, swaar vragte, sleepwerk, kamphekke oop en toe, veevoer en medikasie vervoer, en langpad ry tussen blokke of markte. Daarom moet 'n plaasbakkie drie kern-eienskappe balanseer: veiligheid, betroubaarheid en bekostigbaarheid (totale eienaarskoste).

Wat wys die mark (2023–2025) oor "veiligste en mees betroubare" keuses?

As 'n mens kyk na verkoopsdata en markaanvaarding, bly die Toyota Hilux die dominantste bakkie in Suid-Afrika. In 2025 is die Hilux weer die land se topverkoper-bakkie, met 36 525 eenhede verkoop – en 'n groot voorsprong bo die Ford Ranger. Dit is betekenisvol, want hoë volumes in die landboumark beteken gewoonlik: beter parte-beskikbaarheid, meer werkswinkelkennis in die platteland, en sterker herverkoopwaarde.

Cars.co.za

Die Ford Ranger bly egter 'n baie sterk tweede, en neem in sekere segmente en tydperke die stryd direk Hilux toe, met sterk vraag in dubbelkajuitklasse. Vir die boer wat veiligheidstechnologie en moderne bestuursassistensie prioritiseer, is Ranger 'n uiters mededingende opsie.

Cape Argus

So watter bakkie is die "beste" plaasbakkie?

Die Toyota Hilux word oor 2023–einde 2025 algemeen beskou as die veiligste, betroubaarste én prakties bekostigbare plaasbakkie-keuse vir Suid-Afrika, nie omdat dit altyd die mees gesofistikeerde is nie, maar omdat dit die beste totaalpakket bied vir boerdery-omstandighede: robuustheid, wye diensnetwerk, sterk tweedehandse waarde en bewese rekord van langtermyn diensbaarheid.

Cars.co.za +1

BOERhier



Veiligheid op 'n plaas is meer as airbags

Wanneer 'n bakkie daagliks tussen trokverkeer, losgruispaaie, nat teer en nagry beweeg, raak veiligheidstelsels krities. Die Hilux sluit Toyota se veiligheidspakkette in, insluitend aktiewe veiligheidsfunksies via Toyota Safety Sense en aanvullende stelsels (model-afhanklik). Dit help om botsings te voorkom of impak te verminder – veral met moegheidsry en noodstop-situasies.

Toyota South Africa +1

Die Ranger is bekend vir sy gevorderde driver-assist tegnologie soos Pre-Collision Assist met AEB (outomatiese noodrem), plus ander veiligheidskenmerke (spesifikasie-afhanklik). Sommige Ranger-variante het ook uitgebreide bystand soos parkeerhulpmiddels, blindokolmonitering en 360° kamera (op sekere modelle).

Ford South Africa +1
eagleford.co.za +1

Top 8 plaasbakkies in SA (2023–einde 2025): Ranglys en veiligheidsfokus

1. Toyota Hilux – bewese betroubaarheid, sterk herverkoop, wye diensnetwerk; moderne veiligheidspakette.
2. Ford Ranger – uitstekende aktiewe veiligheid en bestuurshulp; sterk op langpad en sleepwerk.
3. Isuzu D-Max – harde werkperd-reputasie, goeie vlootwaarde en sterk plaas-aanvaarding.
4. VW Amarok – premium rygehalte en veiligheidstechnologie (model-afhanklik), sterk dubbelkajuit-aanbod.
5. Nissan Navara – stabiele sleepplatform, goeie padgedrag; plaaslik vervaardig/ondersteun in SA-mark.
6. Mahindra Pik Up – uitstekende waarde-vir-geld, gewild by boere wat bekostigbaarheid prioritiseer.
7. GWM P-Series – moderne spesifikasie teen aggressiewe pryse; groeiende teenwoordigheid in SA.
8. Nissan NP200 – ligter werksbakkie vir kleiner plase/aflewering; bekostigbaar en eenvoudig.

Cars.co.za +1

Ford South Africa +1

TopAuto +1

TopAuto

Reuters

AutoCity Mahindra

AutoTrader

AutoCity Mahindra

Praktiese slot

Vir 'n Suid-Afrikaanse boer is die beste bakkie dié wat elke dag start, elke week werk, en elke maand geld spaar. Op grond van 2023–einde 2025 se markprestasie, algemene diensrealiteite en veiligheidstechnologie is die Toyota Hilux die mees veilige, betroubare en bekostigbare “all-round” plaasbakkie in Suid-Afrika – met die Ford Ranger as die beste alternatief vir boere wat maksimum moderne veiligheids- en bestuurshulptechnologie soek.

Cars.co.za +1

Bronne (soos versoek)

1. Cars.co.za – “SA’s best- and worst-selling bakkies of 2025”
2. TopAuto – “Best-selling bakkies in South Africa”
3. AutoTrader South Africa – “Top 10 best-selling bakkies for Q3 2025” AutoTrader
4. Bizcommunity (Cars.co.za oorspronklik) – “SA’s best-selling double-cab bakkies of 2023”
5. IOL / Cape Argus – “Ranger beating Hilux in 2023...”
6. Ford South Africa – Ranger “Driver-assist” (AEB/Pre-Collision Assist)
7. Ford Ranger Brochure (PDF) – veiligheids- en bestuurderhulpkenmerke. eagleford.co.za
8. Toyota South Africa – Hilux Double Cab veiligheidsbeskrywing
9. Toyota South Africa – Toyota Safety Sense en veiligheid/tegnologie
10. Cars.co.za – “Ford Ranger Platinum (2024) Price & Specs”
11. Reuters – Nissan SA/Navara markkonteks
12. Reuters – Isuzu SA produksie en D-Max konteks
13. Mahindra Auto City – “Best and worst selling bakkies January 2023”

BOERhier Artikel



REQUIREMENTS FOR HUNTING PHOTOS:

Only sharp, good quality photos will be considered. Electronic photos should preferably be 1 MB in size; smaller than this cannot be posted.

Please email photos to:
Santie Corbetta:
santie@wildlifehunt.co.za

JAGFOTOGALLERY

Stand a change to win this Leather Ammo Box (50 rounds)

Sponsored by Hunt Africa Leather





Boer of nie boer?

OBARO Makelaars bied 'n verskeidenheid versekeringsoplossings om vir jou gemoedsrus en vertroue in jou versekeringsbesluite te bied.

Oesversekering

Agri Versekering

Persoonlike Korttermynversekering

Kommersiële Korttermynversekering

Kontak ons vandag vir 'n gratis kwotasie!

Paul Douw Bekker 060 626 5860 / paul.bekker@obaro.co.za



Gesels met ons
op WhatsApp

In samewerking met vooraanstaande versekeraars;



DIY DAMLININGS KITS – READY TO INSTALL

Get your liner delivered nationwide –
straight to your door.



- ✓ Nationwide Delivery
- ✓ Complete DIY Kits Available
- ✓ Sized to your dam
- ✓ Easy Installation Guidance
- ✓ Reduce Water Loss

HDPE • PVC • Cement Dam Liners • Zinc Dam Liners

Andre Meyer • 076 062 4272

andre@damlinings.co.za



Wat om in die Herfs te Plant in Suid-Afrika?

Gewasrotasie en Seisoenaliteit vir 'n Volhoubare Produksiestelsel

Met die oorgang van somer na herfs bevind baie Suid-Afrikaanse produsente hulself op 'n kritieke besluitnemingspunt. Somergewasse soos mielies en sojabone word gestroop, en die fokus verskuif na koel-seisoen aanplantings. Doeltreffende gewasrotasie en die korrekte tydsberekening van plantdatums is noodsaaklik om grondgesondheid te beskerm, siektedruk te verminder en opbrengspotensiaal te maksimeer.

Die Belang van Gewasrotasie

Gewasrotasie is nie bloot 'n bestuurspraktyk nie – dit is 'n strategiese hulpmiddel. Die afwisseling van gewasse met verskillende wortelstelsels, voedingsbehoefte en siekteprofiel help om:

- Grondstruktuur en organiese materiaal te verbeter
- Onkruiddruk te verminder
- Grondgedraagde siektes en plae te beperk
- Nutriëntbenutting te optimaliseer

Byvoorbeeld, waar mielies ('n hoë stikstofverbruiker) geproduseer is, kan 'n opvolggewas soos koring



Winterkoring

of kanola beter benutting van oorblywende nutriënte verseker. Peulgewasse soos lupiene kan ook stikstofbinding bevorder en grondvrugbaarheid verbeter.

Winterkoring (*Triticum aestivum*)

Winterkoring bly 'n hoeksteen van herfsaanplantings, veral in die Wes-Kaap se winterreënvalgebiede en onder besproeiing in die somerreënvalstreke.

Optimale planttyd:

- Wes-Kaap: April tot middel Junie
- Vrystaat / Noord-Kaap (onder besproeiing): April tot Mei

Koring vereis 'n fyn, ferm saadbed met goeie vogretensie. Die ideale plantdiepte wissel tussen 30–50 mm, afhangend van grondtipe en vogtoestande. Let op na kultivarkeuse volgens streek,

siekteweerstand (veral teen roes) en groeilengte.

Kanola (*Brassica napus*)



Kanola het die afgelope dekade sterk posisie ingeneem as rotasiegewas, veral in die Swartland en Suid-Kaap.

Planttyd: April tot middel Mei, voor voldoende grondvog verlore gaan.

Kanola se penwortel help om grondverdigting te breek en verbeter waterinfiltrasie. Dit dra ook by tot verminderde siektedruk in opvolgkoringgewasse. Suksesvolle vestiging vereis 'n egalige saadbed en vlak plantdiepte (10–20 mm). Onkruidbeheer vroeg in die seisoen is krities.



Hawer (*Avena sativa*)

Hawer word wyd gebruik as weidingsgewas of dekgewas in gemengde boerderystelsels.

Planttyd: Maart tot Mei, afhangend van streek en vogtoestande.

Dit vestig vinnig en bied hoë kwaliteit winterweiding. As dekgewas verbeter dit grondbedekking en beperk erosie. Hawer pas goed in bewaringsboerderystelsels waar minimum bewerking toegepas word.



Groenteproduksie in die Herfs

Vir kommersiële groente- produsente bied herfs uitstekende geleentheid vir koel-seisoen gewasse soos:

Broccoli

- **Planttyd:** Februarie tot April
- Vereis vrugbare, goed gedreineerde grond met voldoende stikstof.
- Temperatuur tussen 15–20°C is ideaal vir kopvorming.

Spinasie

- **Planttyd:** Maart tot Mei
- Kort groeiseisoen (30–45 dae vir babablaar-produksie).
- Hoë vogbehoefte maar sensitief vir versuiping.

Wortels

- **Planttyd:** Februarie tot April
- Diep, kluitvrye grond is noodsaaklik vir reguit wortelontwikkeling.
- Goeie kaliumvlakke bevorder wortelkwaliteit.

Klimaats- en Bestuursfaktore

Herfsaanplantings vereis noukeurige monitering van:

- Grondvogprofiel: Begin slegs plant indien voldoende profielvog beskikbaar is.
- Grondontledings: Pas bemesting toe volgens ontledingsresultate.
- Onkruidbeheer: Voor-opkoms onkruidodders moet korrek gekies word volgens opvolggewas.
- Residubestuur: Oesreste van somergewasse moet egalig versprei word om eweredige opkoms te verseker.

In die somerreënvalgebiede is tydig plant ná die eerste herfsreëns krities. In



winterreënvalgebiede moet produsente gereed wees om vroeg te plant sodra voldoende reën ontvang is.

Slotgedagtes

Herfs bied nie net 'n nuwe plantseisoen nie, maar ook 'n geleentheid om produksierisiko te versprei en grondgesondheid te versterk. Deur strategiese gewasrotasie toe te pas en plantdatums noukeurig te beplan, kan produsente hul winsgewendheid en volhoubaarheid verbeter.

Die sleutel lê in beplanning, presisie en aanpasbaarheid by plaaslike klimaatsomstandighede. 'n Goed beplande herfsaanplanting vorm die fondament vir 'n suksesvolle winterseisoen én 'n sterker somer wat volg.

BOERhier Artikel



Alpha Damme

www.alphadamme.co.za

BIG SALE!!!



6m x 2.3m (65KI)
R24 000



4m x 2.3m (30KI)
R17 250



8m x 2.3m (116KI)
R29 600



CINDY - 072 227 5522
RULIE - 084 690 5525



cindy@alpadamme.co.za
rulie@alpadamme.co.za

PUT YOURSELF IN OUR SHOES

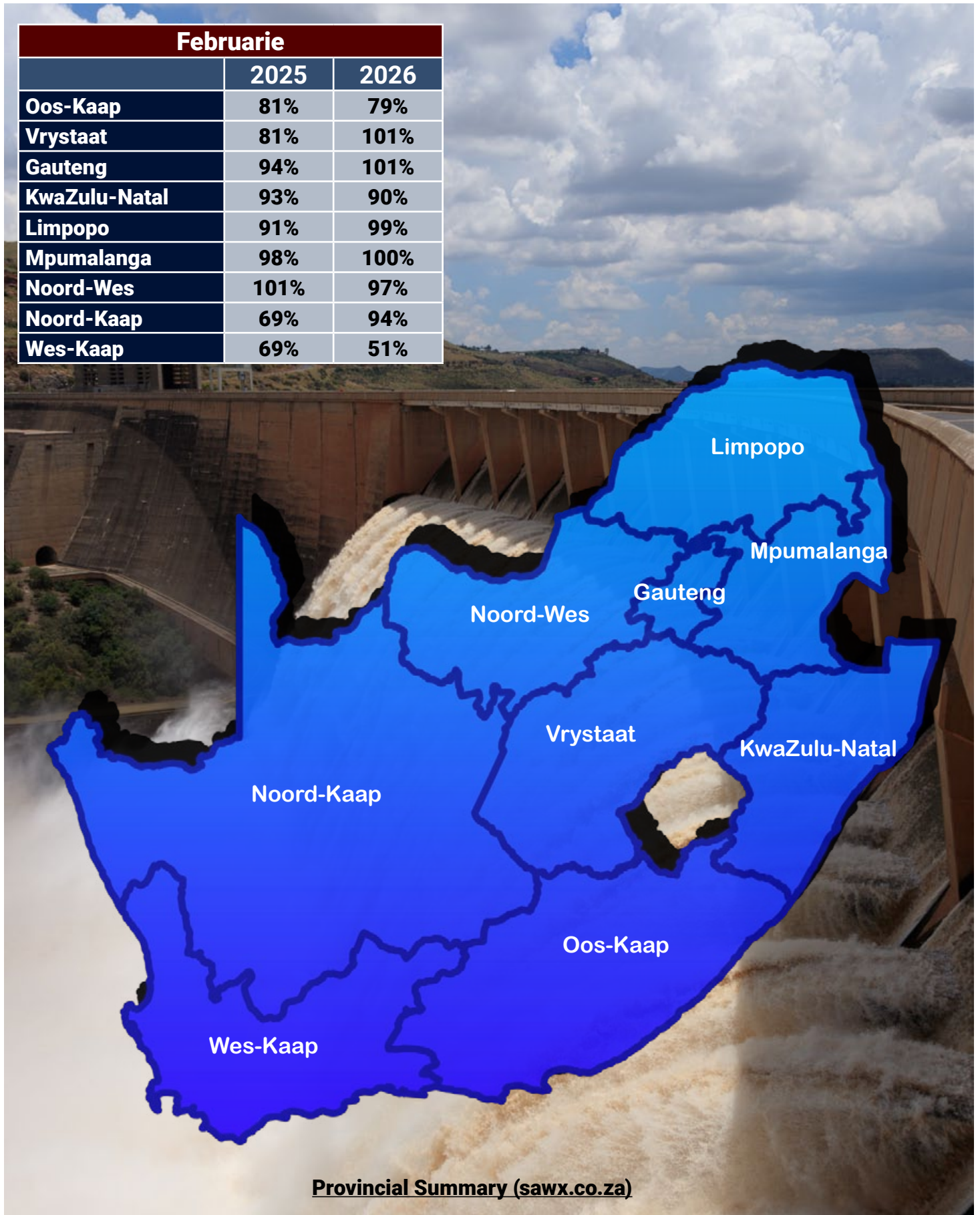


JONSSON[®]
WORKWEAR

DAMVLAKKE

soos op 20 Februarie 2026

Februarie		
	2025	2026
Oos-Kaap	81%	79%
Vrystaat	81%	101%
Gauteng	94%	101%
KwaZulu-Natal	93%	90%
Limpopo	91%	99%
Mpumalanga	98%	100%
Noord-Wes	101%	97%
Noord-Kaap	69%	94%
Wes-Kaap	69%	51%



Provincial Summary (sawx.co.za)

Hoe om Herfsblaarwurm (Fall Armyworm) in Mielies te Beheer

(Plaa- en Siektebestuur / Februarie–Maart Hoë Risiko Seisoen)

Herfsblaarwurm (*Spodoptera frugiperda*) bly een van die mees verwoestende plae in Suid-Afrikaanse mielieproduksie, veral gedurende Februarie en Maart, wanneer warm temperature en hoë humiditeit optimale toestande vir vinnige vermeerdering skep. Indien dit nie betyds bestuur word nie, kan opbrengsverliese wissel van 10% tot meer as 50%, afhangend van besmettingsvlak en groeistadium.

Hier volg 'n praktiese, geïntegreerde bestuursbenadering gebaseer op plaaslike en internasionale navorsing.

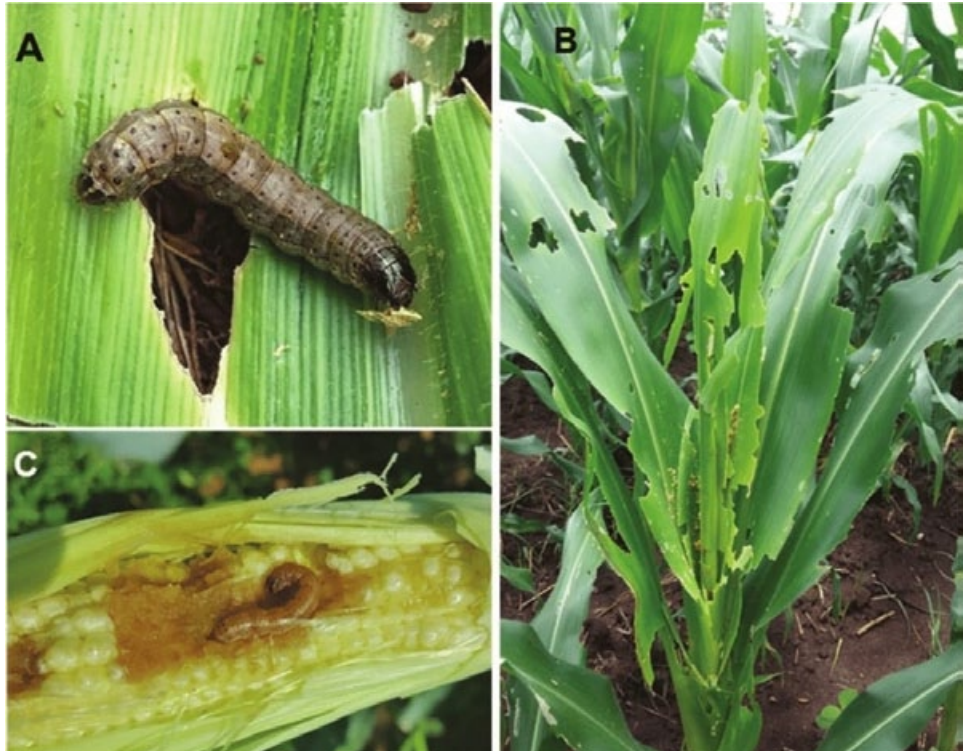
1. Identifikasie en Skadesimptome

- Vroeë identifikasie is krities.
- Kenmerkende simptome:
- Onreëlmatige “venster”-vraat op jong blare.
- Groot gate en rafelige blaarrande.
- Oormatige mis (frass) in die groeipunt (whorl).
- Skade aan die kop (tassel) en later aan die kolf.

Die larwe is tipies herkenbaar aan:

- 'n Omgekeerde wit “Y”-merk op die kopkapsule.
- Vier swart kolletjies in 'n vierkantige patroon op die agterlyfsegment.

Die grootste skade vind plaas gedurende V3–V8 groeistadiums,



wanneer die groeipunt nog kwesbaar is.

2. Monitering en Drempelwaardes

Gereelde veldinspeksie is noodsaaklik:

- Begin monitering vanaf opkoms.
- Inspekteer minstens 5 plekke per land.
- Evalueer 10–20 plante per plek.
- Let op die persentasie plante met aktiewe larwes.

Ekonomiese spuitdrempel:

- 20% of meer plante met lewende larwes in die vroeë vegetatiewe stadium.
- In latere stadiums hang dit af van plantgesondheid en vogtoestand.

Pheromoonvalle kan gebruik word om volwasse motaktiwiteit te monitor, maar veldinspeksie bly die primêre besluitnemingsinstrument.

3. Chemiese Beheer

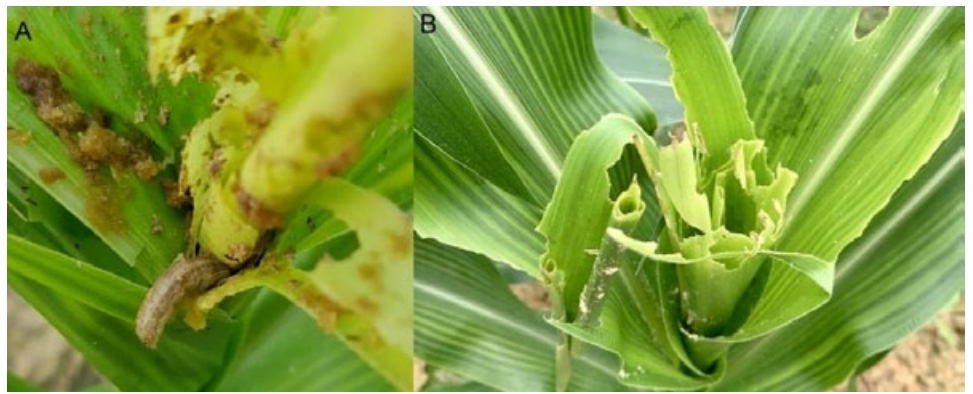
Chemiese beheer is effektief wanneer dit tydig en korrek toegedien word.

Belangrike aktiewe bestanddele in SA geregistreer vir mielies sluit in:

- Emamectin benzoate
- Chlorantraniliprole
- Spinetoram
- Indoxacarb
- Pyretroïede (beperkte effektiwiteit weens weerstand)

Belangrike beginsels:

- Spuit wanneer larwes klein is (≤ 15 mm).
- Gebruik voldoende watervolume (minstens 200–300 L/ha vir grondtoediening).
- Rig spuitkoppe sodat produk die groeipunt bereik.
- Wissel chemiese groepe volgens IRAC-kodes om weerstand te voorkom.



Let daarop dat groot larwes diep in die groeipunt skuil en baie moeiliker beheer word.

4. Weerstandbestuur

Herfsblaarwurm toon wêreldwyd weerstand teen verskeie insekdoders. Om weerstand te beperk:

- Moenie dieselfde aktiewe bestanddeel herhaaldelik gebruik nie.
- Pas produkrotasie toe volgens chemiese groep.
- Volg etiketdosisse streng – onderdosering versnel weerstand.
- Vermyn onnodige “voorsorg”-bespuitings.

5. Biologiese en Geïntegreerde Beheer

Volhoubare beheer vereis ’n Geïntegreerde Plaagbestuur (IPM)-benadering.

Natuurlike vyande:

- Parasitoïede wespe (bv. *Telenomus remus*)
- Roofinsekte soos gaasvlieë
- Sekere mierspesies

Biologiese produkte:

- *Bacillus thuringiensis* (Bt-formulerings)
- NPV (Nucleopolyhedrovirus)

Bt-mielies (waar wettig geplant) bied sekere beskerming, maar weerstand is reeds in sommige gebiede aangemeld. Vluchtige nakoming van toevlug-aanplantings (refugia) is noodsaaklik.

6. Agronomiese Bestuurspraktyke

- Vroeë plantdatums kan piekbesmetting vermy.
- Beheer van opslagmielies en grasonkruide (alternatiewe gasheerplante).
- Goeie grondvrugbaarheid verhoog plantweerstand.
- Minimale stres tydens droogtetoestande.

Sterk, gesonde plante herstel beter van vroeë blaarverlies.

7. Kritieke Bestuursvenster

Die belangrikste tydperk vir ingryping is:

- Vanaf opkoms tot V8-stadium.
- Na hierdie stadium is die groeipunt bo die grond en kan plante beter kompenseer vir blaarverlies, mits vogtoestande gunstig is.

8. Ekonomiese Oorwegings

Die koste van ’n bespuiting moet opgeweeg word teen:

- Potensiële opbrengsverlies
- Mielieprys
- Besmettingsintensiteit
- Klimaatvooruitsigte

Onnodige chemiese beheer verhoog produksiekoste en weerstanddruk sonder opbrengsvoordeel.

9. Samevatting

Herfsblaarwurmbeheer vereis:

1. Vroeë identifikasie
2. Gereelde monitering

3. Tydige, doelgerigte chemiese beheer

4. Wisseling van aktiewe bestanddele

5. Integrasie van biologiese en agronomiese praktyke

In Februarie en Maart moet produsente hul lande weekliks monitor. Die sukses van beheer hang grootliks af van spoedige optrede wanneer larwes nog klein is.

’n Geïntegreerde strategie bly die enigste volhoubare oplossing om opbrengsverliese tydens kritieke groeistadiums te beperk.

Bronne

Die inligting in hierdie artikel is gebaseer op:

- Departement van Landbou, Bosbou en Visserye (DAFF) – Herfsblaarwurm tegniese riglyne
- ARC-Grain Crops (Landbounavorsingsraad – Graangewasse Instituut)
- IRAC (Insecticide Resistance Action Committee) riglyne vir weerstandbestuur
- FAO (Food and Agriculture Organization of the United Nations) – Fall Armyworm in Africa veldhandleidings
- CropLife South Africa – Geregistreerde insekdoders vir mielies

Hierdie bronne verskaf wetenskaplik-gevalideerde aanbevelings vir Suid-Afrikaanse toestande.

BOERhier Artikel



Quality
Matters!



Beyond the Lens, Within Your Heart



Graphic Design, website development, Social media marketing, Corporate Headshots and more.

CROSSview **Videography and photography** excels in capturing life's cherished moments with cinematic artistry. Our adept team of videographers, editors, and creatives is committed to delivering resonant visual storytelling that captivates both clients and audiences.



+27 084 810 9305

Call us for more info and more services that we offer



Some of Our Services



Wedding Videography and photography

Capturing the essence of weddings, creating enchanting videos that enclose the love, joy, and romance of the day.



Corporate Videography

Produce engaging corporate videos, including promotional videos, training materials, and event coverage.



Event Coverage

From birthdays to conferences, we provide comprehensive event videography services, ensuring no moment goes unnoticed.



Promotional Videos

Whether it's for a product, service, or cause, we create promotional videos that leave a lasting impact on your target audience.



Livestream any event

We're storytellers passionate about real-life tales. Our livestream services cover a wide range of topics and themes.



Short Films

Our creative team breathes life into imaginative concepts, crafting visually stunning short films that inspire and captivate.





BENUT GELEENTHEDE TANS IN DIE VEEBEDRYF!!!

OVK bied verskeie **FINANSIERINGSOPSIES** waar produksie insette ter ondersteuning van kuddes of afrond van slagvee gefinansier kan word

Kontak vandag nog u kredietbestuurder vir meer inligting!

Terme en voorwaardes geld

www.ovk.co.za

VIR MEER INLIGTING KONTAK:

Bethlehem: **063 792 5694** Bloemfontein: **082 056 4341** • Burgersdorp: **082 759 4103** • Cradock: **082 468 3616**
Ficksburg: **082 417 6192** • Hopetown: **082 884 3296** • Humansdorp: **082 805 3252**
Ladybrand: **082 923 5997** • Ladybrand (Nie-Landbou): **051 923 4783**
Port Elizabeth & Nasionaal (Vesel): **082 854 9112** • Wesselsbron: **079 513 7656**

KYRON AGRI

Ivermax LA Platinum

89 DAYS CONTROL OF BLUE TICK*
DAE BEHEER TEEN BLOUBOSLUIS*

† Macrocyclic lactone

Registration holder: Kyrion Animal Health (Pty) Ltd, Co. Reg. No. 2004/021847/07, Unit 45C, 45 Parkview Street, Highway Business Park, Rooihuiskraal Ext. 31, Centurion, 0157, South Africa. Product Name: Ivermax Platinum LA. Registration Number: G3832 Act 36/1947 (South Africa). Composition: Ivermectin 3,15 % m/v. Export countries: Botswana – BV2100245(A[VPS]); Namibia – V13/18.1.2/1186[NSD].



“Alles het sy bepaalde uur,
en vir elke saak onder die
hemel is daar 'n tyd.”

Prediker 3:1

OUR PRODUCTS:



HDPE 0.5mm - 2mm



DIY Cement Dam



Mesh Dam



Recycled PVC 600 mic & 510gsm



Recycled white bottom 600mic 510gsm



Erricson Dam IPV Cement Dam



MAINTANANCE



 (+27) 76 062 4272

 www.damlinings.co.za

 andre@damlinings.co.za



Exploring the art of photo and videography: Crafting stories with creativity!

Creativity and storytelling
Capture moments, share emotions



Die Impak van El Niño/ La Niña op Reënval in Suid-Afrika in 2026



Klimatrisiko's vir Landbou en Sentrale Weerseienskappe

Suid-Afrikaanse landbouers is hoogs afhanklik van reën – sowat 80–90 % van veldgewasse, insluitend mielies, sonneblom en sojabone, is geheel of gedeeltelik reënafhanklik. Dit maak die sektor vatbaar vir weervariabiliteit, veral uit die El Niño-Southern Oscillation-fenomeen (ENSO) wat die ontwikkeling van El Niño en La Niña behels. Hierdie siklusse beheer groot skaal seeoppervlaktemperatuurveranderinge in die Pacifiese Oseaan wat die Suid-Afrikaanse reënvalpatrone kan beïnvloed.

Wat is ENSO?

ENSO verwys na die periodieke oscillasie tussen El Niño en La Niña-omstandighede.

El Niño: Die sentrale en oostelike Pacifiese seeoppervlaktemperatuur is warmer as normaal.

La Niña: Hierdie seeoppervlaktemperatuur is koeler as normaal.

Hierdie faseverskuiwings beïnvloed drukstelsels, windpatrone en konveksie op groot afstande van die Oseaan, wat uiteindelik landskap- en reënvalneigings in suidelike Afrika bepaal.

La Niña en Reënval - 2025/26 Seisoen

In 2025 is 'n La Niña-fase gevestig wat voortduur tot vroeg 2026, wat bo-gemiddelde reënval in die Somerreënvalgebiede van Suid-Afrika ondersteun – veral vanaf Desember tot Februarie. Hierdie patroon is tipies van La Niña en kan graan- en groentelandbou bevoordeel deur vogprofile te verbeter, verhoogde opbrengste te ondersteun en natuurlike weidingsgroei te bevorder.

La Niña veroorsaak nie net meer reën nie – dit kan ook die lengte van die reënseisoen verleng en laat stop tussen laat Februarie en Maart, wat gunstig is vir gewasse wat nog in die veld staan, soos mielies in die laat groei- en volgroeifase of wintergraanplantings wat van grondvog afhanklik is.

El Niño en Reënval – Tradisionele Risikorisiko's vir SA in 2026

Hoewel 2025/26 hoofsaaklik 'n La Niña-seisoen was, wys historiese data dat El Niño-omstandighede tipies below-normal reënval in die Somerreënvalgebiede aanbring. El Niño se potensiële invloed op reënval is veral sterk tussen Desember en Maart wanneer reënval die hoogste is. Dit word geassosieer met vroeë reënstop, vereiste herbeplanning van mielie- en sojaplantings, en laer grondvogprofile vir kritieke groeifases.

La Niña: Geneig om meer kumulatiewe reënval te bring.

El Niño: Geneig om droë en korter reënseisoene te veroorsaak.

Indien 'n El Niño-fase voortduur of vroeg in 2026 ontwikkel, kan die reënseisoen korter eindig en gemiddelde reënval onder die norm val – wat droogtestres en watertekorte kan verhoog. Historiese studies toon dat in sterk El Niño-jare die nat seisoen se duur en intensiteit oor die

somerreënvalstreke saamval met groter droë periodes, wat negatiewe gevolge vir mielie-opbrengste en ander reënafhanklike produkte het.

Regionale Variasie en ENSO-Invloed

Daar is nie 'n eenvoudige een-tot-een verhouding tussen ENSO-fasiese en reënval oor die hele land nie. Noordelike, oostelike en sentrale produktegebiede ervaar dikwels net gedeeltelike reënverbinding met ENSO-siklusse – deels omdat ENSO slegs ongeveer 30 % van die reënvalvariasie kan verduidelik. Ander faktore soos die Indiese Oseaan-Dipool, subtropiese hagedrukstelsels en plaaslike weerpatrone speel ook 'n rol.

Impak op Landbou in 2026

Vir Reënafhanklike Gewasse

Verlate nat seisoen: Verhoogde risiko as El Niño ontwikkel – mielies en sojabone kan minder water kry tydens kritieke stadiums

soos blom en graanvul.

Vroeë ophou van reëns: Kan die effektiewe groeiperiode verkort en opbrengste laat daal.

Vir Weidings- en Veldbestuur

La Niña kan groei van weidings verbeter, wat voordeel bied vir droogte-gevoelige veeboerderystelsels.

El Niño hang saam met hoër temperature en verminderde grondvog, wat weidingkwaliteit kan verswak.

Waterbronne en Infrastruktuur

Droër toestande in El Niño-jare kan lei tot laer damvulle en beperkte water vir besproeiing. La Niña kan spruit tot verhoogde vloede en skadelike storms wat infrastruktuur bedreig.

Samevatting

Die klimaat-fenomeen ENSO beïnvloed die Suid-Afrikaanse reënval en landbou-uitkomst. La Niña bring geneig meer reën,

wat voordelig kan wees vir reënafhanklike veldgewasse in die 2025/26 seisoen, en skep potensiële opbrengsgroei. El Niño, indien dit ontwikkel, is geassosieer met droë weer, vroeë reënstop en potensiële opbrengsverliese, veral vir mielies en ander belangrike veldgewasse. Weervoorspellers en landbou-adviesdienste beveel voortdurende monitering en aanpasbare bestuurspraktyke aan om hierdie klimaatrisiko's effektief te bestuur.

Bronne / Feite-verwysings

ENSO beïnvloed reënval en dryf droë / nat seisoene in Suid-Afrika.

La Niña tipies veroorsaak bo-gemiddelde reënval in somerreënvalgebiede.

El Niño word met below-normal reënval geassosieer en kan droë seisoene veroorsaak.

ENSO alleen verduidelik slegs 'n deel van die reënvariabiliteit en plaaslike faktore speel ook 'n rol.

BOERhier Artikel

WATER BLADDERS & DAMLINER SOLUTIONS.



Contact details:

Simon

Tel: 082 495 7997

Email: simons@cybersmart.co.za

www.waterbladders.co.za



TROTS NOORD-KAAP – “VLEIS DEUR DIE NATUUR GROOT GEMAAK, VOLMAAK DEUR ONS PRODUSENTE.”



Tekorte van een of meer van die essensiële minerale, spoorelemente en vitamienne kan ‘n negatiewe invloed hê op u dier se prestasie.

Vandag kyk ons na Sink.

Sinktekort

- Verswakte aptyt en groeikoers
- Swak voeromsetting
- Abnormale spermatogenese
- Vertraagde testikulêre ontwikkeling
- Swak libido
- Embrio-resorpsie (dus swak konsepsiekoers)
- Wol- en haarverlies
- Skape wat eie wol vreet
- Growwe vel (parakeratose)
- Vrotpootjie
- Vitamien A-tekort



Bron: Handleiding vir veeproduksie. Riglyne vir verbetering en versagewende veeproduksie – Tweede uitgawe. RPO. Uitgege deur Plaas Media (Labs.)Bpk. 2025

RPO
Noord-Kaap



Landline: +27 53 832 9595
Cell Phone: +27 67 597 1866
E-mail: RPONC@rpo.co.za
Website: rponk.co.za

Livestock Transport

Your trusted partner is safe and efficient animal transportation anywhere in S. A!



Load Capacities:

Sheep and Goats:

350-750 animals

Cattle:

+ -50 Cows

+ -100 Calves



Based in Benoni



072 253 6109



DIE BESTE BOD

THE BEST BID

LIVESTOCK • GAME • MOVABLE ASSETS • PROPERTY



LEWENDEHAWE • WILD • LOSGOED • EIENDOM

www.vleissentraal.co.za

Hoe om Vee-Bioveiligheid en Bek-en-Klouseer (BEK) Bestuur te Verbeter?

*Dieregesondheid,
Uitvoer en
Risikobestuur in 'n
Hoë-Seisoen Periode*



Februarie en laat somer word tradisioneel gekenmerk deur warm, nat toestande wat die verspreiding van aansteeklike siektes en ektoparasiete bevorder. In Suid-Afrika is hernude kommer oor Bek-en-Klouseer (BEK), sowel as bosluis-oordraagbare siektes soos rooiwater (babesiose) en galsiekte (anaplasmose), 'n herhalende realiteit. Doeltreffende bioveiligheid is nie net 'n dieregesondheidskwessie nie – dit is 'n kernkomponent van marktoegang, uitvoerstatus en volhoubare produksie.

Wat is Bek-en-Klouseer (BEK)?

Bek-en-Klouseer is 'n hoogs aansteeklike virussiekte wat beeste, skape, bokke en ander gespletehoefdier affekteer. Dit word veroorsaak deur die Foot-and-Mouth Disease Virus (FMDV) en versprei deur direkte kontak, besmette toerusting, voertuie, diereprodukte en selfs lugverspreiding oor kort afstande

(WOAH/OIE; DAFF/DALRRD).

Kliniese tekens sluit in:

- Blaasvorming in die bek, op die tong en tussen kloue
- Oormatige speekselvloeï
- Kreupelheid
- Skielike daling in melkproduksie

Volgens die Wêreldorganisasie vir Dieregesondheid (WOAH) is BEK 'n aangemelde, beheerbare siekte wat onmiddellike staatsintervensie vereis. Suid-Afrika handhaaf beheersones (bv. die BEK-beheergebied in Limpopo en dele van Mpumalanga en KwaZulu-Natal) met streng bewegingsbeheer (DALRRD).

Bronne:

- WOAH (World Organisation for Animal Health) – FMD Technical Disease Card
- Departement van Landbou, Grondhervorming en Landelike Ontwikkeling (DALRRD) – Animal Disease Management Guidelines

Kernbeginsels van Vee-Bioveiligheid

Bioveiligheid verwys na bestuursmaatreëls wat die risiko van insleep en verspreiding van siektes op 'n plaas beperk.

1. Beheer van Dierebeweging

Geen nuwe diere mag ingebring word sonder geldige gesondheidsverklaring nie.

Pas 'n kwarantynperiode van minstens 28 dae toe vir nuwe aankope (WOAH-aanbeveling).

Hou volledige rekord van alle dierebewegings (volgens die Animal Identification Act, Wet 6 van 2002).

2. Toegangbeheer

Beperk toegang van besoekers, kontrakteurs en veehandelaars.

Gebruik ontsmettingspunte vir voertuie en voetbaddens by ingange.

Voorkom gedeelde toerusting



tussen plase sonder behoorlike ontsmetting.

3. Skoonmaak en Ontsmetting

Die FMD-virus kan oorleef in organiese materiaal. Gereelde skoonmaak van hanteringsgeriewe, vragmotors en laaibanke met goedgekeurde ontsmettingsmiddels (bv. natriumkarbonaat of sitroensuur-oplossings volgens staatsriglyne) is noodsaaklik.

Bronne:

- WOAHA Terrestrial Animal Health Code
- DALRRD Biosecurity Manual for Livestock Producers

Entings- en Immuniseringsprotokolle

In beheersones word BEK-inenting deur staatsveeartsenydiensde gekoördineer. In kommersiële produksiegebiede is voorkomende inenting slegs toelaatbaar waar deur die staat goedgekeur.

Vir ander aansteeklike siektes (bv. lamsiekte, brusellose, swartkwas) moet produsente 'n gestruktureerde inentingsprogram volg in oorleg met 'n geregistreerde veearts.

Warm, nat toestande verhoog ook die voorkoms van:

- Babesiose (rooiwater)
- Anaplasmose (galsiekte)
- Hartwater

Hierdie siektes word deur bosluise oorgedra, wat vinniger vermeerder by hoë humiditeit en temperature (ARC-Onderstepoort Veterinêre

Navorsing).

Bronne:

- Agricultural Research Council (ARC-OVR) – Tick-borne Disease Guidelines
- WOAHA – FMD Vaccination Principles

Bosluisbeheer en Dipbestuur

Doeltreffende ektoparasietbeheer is krities gedurende laat somer.

Beste praktyke:

- Volg 'n gestruktureerde dipinterval gebaseer op produkspesifikasie (gewoonlik 7–21 dae, afhangend van aktiewe bestanddeel).
- Wissel chemiese groepe om weerstandigheid te voorkom (FAO-riglyne oor antiparasitiese weerstand).
- Monitor diere gereeld vir bosluislading en kliniese tekens.

Onbehoorlike verdunning of onderdosering dra by tot weerstandontwikkeling.

Bronne:

- FAO Guidelines on Acaricide Resistance
- ARC-OVR Tick Management Publications

Impak op Uitvoer en Marktoegang

BEK-uitbrekings lei tot onmiddellike uitvoerbepelkings op rooivleis en lewende diere. Volgens WOAHA-standaarde kan 'n land of sone slegs BEK-vrye status behou indien streng toesig, verslagdoening en bewegingsbeheer toegepas word.

In 2022–2024 het uitbrekings tot tydelike handelsbepelkings gelei, wat die rooivleisbedryf miljoene rand gekos het (NAMC-verslae).

Bioveiligheid is dus nie bloot 'n plaasvlak-verantwoordelikheid nie – dit is 'n nasionale ekonomiese prioriteit.

Bronne:

- National Agricultural Marketing Council (NAMC) – Livestock Industry Reports
- WOAHA – FMD Free Status Recognition Framework

Ander Herhalende Risikofaktore in Produksie

Benewens dieregesondheid monitor produsente gereeld:

1. Elektrisiteitsonderbrekings

Beurtkrag beïnvloed:

- Besproeiingskedulering
- Koelketting-bestuur
- Melkverwerkingsprosesse

Eskom-data bevestig dat landboubedrywighe tydens hoë beurtkragvlakke addisionele dieselkoste aangaan.

2. Hoë Brandstof- en Insetkoste

Volgens Statistiek SA en die NAMC bly diesel- en kunsmispryse belangrike kostedrywers wat winsmarges onder druk plaas.

3. Grondhervormingsregulasies

Regulatoriese nakoming, insluitend watergebruiklisensies en dieridentifikasievereistes, bly 'n fokusgebied (DALRRD-wetgewing).

Samevatting

Vee-bioveiligheid is die eerste linie van verdediging teen Bek-en-Klouseer en ander aansteeklike siektes. Effektiewe bewegingsbeheer, gestruktureerde kwarantyn, streng ontsmettingsprotokolle en wetenskaplik gefundeerde entingsprogramme verminder risiko aansienlik.

Warm, nat toestande in laat somer verhoog die druk van bosluis-oordraagbare siektes, wat gestruktureerde dipprogramme en weerstandbestuur noodsaak.

Volgens WOAHA, DALRRD en ARC-navorsing bly voorkoming



goedkoper en meer doeltreffend as reaksionele krisisbestuur. In 'n uitvoergerigte bedryf is bioveiligheid nie opsoneel nie – dit is 'n kernvereiste vir marktoegang, nasionale kuddegesondheid en langtermyn-volhoubaarheid.

Bronne

- World Organisation for Animal Health (WOAH) – Foot and Mouth Disease Technical Factsheet & Terrestrial Code
- Departement van Landbou, Grondhervorming en Landelike Ontwikkeling (DALRRD) – Animal Disease Control Regulations
- Agricultural Research Council – Onderstepoort Veterinary Research (ARC-OVR) Tick-borne Disease Guidelines
- National Agricultural Marketing Council (NAMC) – Livestock Market Reports
- FAO – Guidelines on Acaricide Resistance Management
- Statistiek SA – Brandstof- en insetkoste data

BOERhier Artikel



Bio-Security is of UTMOST IMPORTANCE - Compliance is NON-NEGOTIABLE!
These protocols are crucial to protect animal health and the South African livestock economy.



MANDATORY CdP DOCUMENTS

No animals will be offloaded at an auction without a health declaration (not older than 48 hours). /
Geen diere sal by 'n veiling afgelaai word sonder 'n gesondheidsverklaring (nie ouer as 48 uur).

1. Signed CdP contract. / Getekende CdP-kontrak.
2. Health declaration form properly completed and signed by owner and veterinarian (not older than 48 hours). / Gesondheidsverklaring behoorlik ingevul en onderteken deur eienaar en veearts (nie ouer as 48uur).
3. Document of Identification, Art. 6 (removal certificate). / Dokumente van Identifikasie, Art 6 (verwyderingsertifikaat).
4. Copy of animal Identification mark. / Afskrif van diere se Identifikasiemerk.
5. Copy of ID or company registration document, or whichever correlates with the info on the identification mark. / Afskrif van ID of maatskappy-registrasiedokument, of wat ook al ooreenstem met identifikasiemerk (brandmerk).

Biosekuriteit is van UITERSTE BELANG - Nakoming is NIE-ONDERHALDERBAAR!
Hierdie protokolle beskerm diergesondheid en die Suid-Afrikaanse vee-ekonomie.

OUR BOERBOELS

- WE TAKE THEM VERY SERIOUSLY
- WE PROTECT THEM VERY FIERCELY
- WE PRODUCE THEM VERY CAREFULLY

OUR PUREBRED BOERBOELS ARE CAREFULLY SELECTED AND BRED FOR TYPE, SOUNDNESS, AND PURPOSE, AS WELL AS CLASSIC BEAUTY, ALWAYS CONSIDERING THE HISTORICAL SIGNIFICANCE OF THE BOERBOEL BREED.

FOR ^{THE} *Love* ^{OF}
PUREBRED
BOERBOELS

UNLAWFUL ACTIVITIES UNDER THE ANIMAL IMPROVEMENT ACT INCLUDE MISREPRESENTING BREEDERS, WITH PENALTIES OF FINES OR UP TO A YEAR IN PRISON.

PROMOTE - PROTECT - EDUCATE

THE BOERBOEL IS A DECLARED SOUTH AFRICAN LANDRACE, AND THE BOERBOEL IS A PART OF SOUTH AFRICAN HERITAGE. IN SOUTH AFRICA SABBS IS THE ONLY LEGAL REGISTRATION AUTHORITY FOR BOERBOELS.

DOGS MUST BE APPRAISED IN ORDER TO BE REGISTERED.

THUS, ANY UNIDENTIFIED DOG IS A DIFFERENT BREED OR A CROSSBREED. SELLING SMALL PUPPIES AS BOERBOELS IF THEY ARE NOT BIRTH NOTIFIED IS ALSO A MISDEMEANOR.

WWW.SABBS.CO.ZA

DESIGNED BY WILDFIREMOCKINGJAY GRAPHIC DESIGN

Bloem
Skou • Show
Beach
party
23 April - 2 May 2026



AFRI AIR

AGRICULTURE DRONE SOLUTIONS



072 434 5776 (Christiaan Winckler)



082 774 0343 (Marlett Winckler)

info@aadrones.co.za



www.aadrones.co.za



BOERhier

'n Boer is gekies deur God

FARMhere

Farmers are handpicked by God

BH Veilings: 5th of every month
FARMhere: 15th of every month
BOERhier: 25th of every month

Our advertising rates

One price to Advertise in ALL 3 Monthly magazines.

Month to Month - R6500

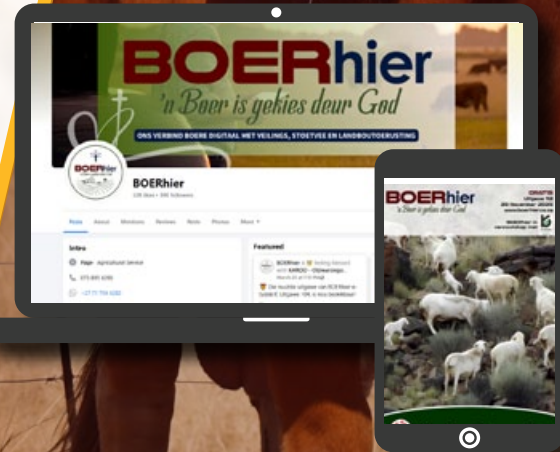
- 3 magazines
- 30 days social media
- Boosting

6 Month Agreement - R5800 per month

- 3 magazines
- 30 days social media
- Boosting

12 Month Agreement - R5500 per month

- 3 magazines
- 30 days social media
- 1x Front cover & feature article
- Boosting



(0) 73 895 6392 | (0) 73 895 6392

info@boerhier.co.za



www.boerhier.co.za

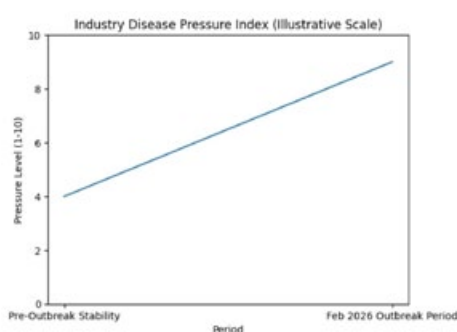
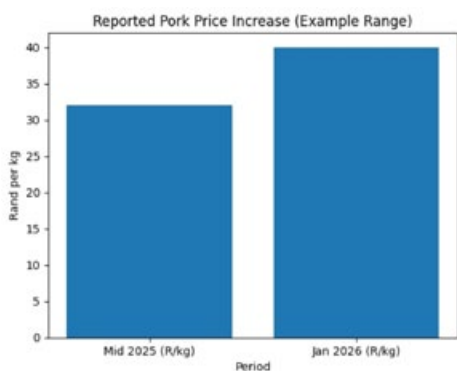
Varkboere se grootste bekommernisse in Februarie 2026 – 'n Feitelike Oorsig

In Februarie 2026 beleef Suid-Afrikaanse varkboere een van die mees uitdagende periodes in die moderne tyd vir die bedryf. 'n Kombinasie van ernstige siekte-uitbrake, markdruk, biosekuriteit-vereistes en logistieke probleme veroorsaak druk op operasies, inkomste en langtermyn volhoubaarheid vir kommersiële en kleinskaalse produsente.



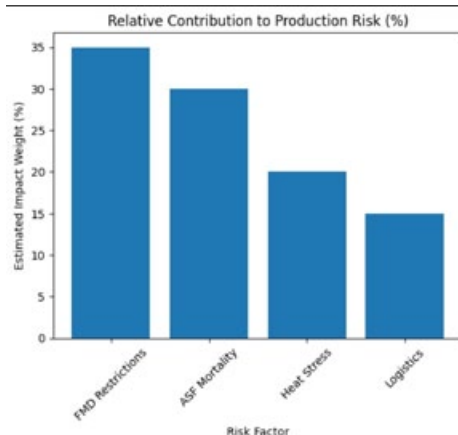
1. Voet-en-Mondsiekte (FMD) en Varkboerdery

Een van die mees dringende uitdagings is die huidige Voet-en-Mondsiekte (FMD)-uitbraak



in Wes- en Oos-Suid-Afrika, wat sedert vroeër in 2025 voortduur. FMD is 'n hoogs aansteeklike virus wat klowe-hoewige diere, insluitend varke, raak, en lei tot streng bewegingsbeperkings, markstoornisse en produksieverlies. Volgens die jongste bronne is FMD in verskeie provinsies, waaronder die Vrystaat, Noord-Wes en KwaZulu-Natal, bevestig en ondervind varkplase kliniese gevalle of hoogs verdachte uitbrake.

FMD veroorsaak nie 'n direkte gesondheidsrisiko vir mense



nie, maar die ekonomiese impak op produsente is aansienlik. Boere word verplig om streng biosekuriteitsmaatreëls en dierebewegingsbeperkings te volg, wat produksie skaal en inkomste beïnvloed. Die Suid-Afrikaanse regering het grootmaat-entstofprogramme beheer en 'n FMD Industriële Koördineringsraad ingestel om die respons te verbeter, insluitend die verspreiding van miljoene entstofdoses vir hoë-risiko streke.

'n Kernuitdaging bly egter dat daar geen goedgekeurde FMD-entstof vir varke in Suid-Afrika is wat spesifiek vir varke geformuleer is nie. Sommige entstowwe wat vir ander diere ontwikkel is, kan by varke ernstige nuwe-effekte veroorsaak, wat die bemerkings- en toepassingstrategie bemoeilik.

2. Afrika-Varksiekte (ASF) – 'n Tweede Dreiging

Terselfdertyd word varkboere



3. Markdruk – Pryse en Voorraadkrimp

Die bedryf het reeds markimpakte gevoel weens die siekte-uitbrake. Die Suid-Afrikaanse Varkprodusente-Organisasie (SAPPO) het bevestig dat selfs relatief klein tekorte in die varkvoorraad groot prysdruk in die mark kan veroorsaak, omdat die vleismark elasties is en klein verskille in aanbod tot beduidende prysverhogings kan lei.

In die praktyk het groothandelsvarkvleispryse in die land skerp gestyg – byvoorbeeld van ongeveer R32/kg tot R40/kg as gevolg van verskille in vraag en aanbod – met voorspellings van voortgesette styging soos die siekte-uitbrake voortduur.

Boere wat steeds varke mag lewer, kan moontlik voordeel trek uit hoër pryse, maar vir baie produsente beteken hoër insetkoste, verminderde marktoegang en verhoogde druk op kontantvloei. Hierdie markskokke kan veral kleinskaalse boerdererye se veerkragtigheid uittoets.

4. Biosekuriteit en Bewegingsbeheer

As gevolg van beide FMD en ASF word streng biosekuriteitsmaatstawwe en bewegingsbeperkings afgekondig, wat van varkboere vereis om:

- Buitelanderige besoekers en voertuie streng te beperk;
- Sterk ontsmettingsprosedures by alle toegangspunte te handhaaf;
- Vroeë opsporing en verslagdoening van vermoedelike siektetoestande te verseker.

Hierdie maatreëls is noodsaaklik vir siektebeheer, maar verhoog boerdery-werkingseffekte en vereis addisionele tyd, arbeid en koste.

5. Seisoenale en Omgewingsuitdagings

Alhoewel siekte-uitbrekings die mees onmiddellike risiko is, staan varkboere in Februarie ook voor seisoenale uitdagings. Suid-Afrika ervaar in somermaande tipies hoë temperature en reënbuie wat hitte-druk op diere en infrastruktuur verhoog. Hit te onderliggend kan voeropname verminder, groei vertraag en bydra tot hoër piglet-sterftesyfers.

Reën en oorstromings kan ook infrastruktuur beskadig, paaie onbegaanbaar maak en die risiko van besoedelde leefomgewings vir troepe verhoog, wat op sy beurt bydra tot siekterisiko's.

Samevatting

Tans is Suid-Afrikaanse varkboere onder intense druk weens 'n "perfecte storm" van twee ernstige vark-verwante siektetoestande (FMD en ASF), wat markwerklike gevolge, biosekuriteitsuitdagings en hoër koste vir gesondheidsbeheer tot gevolg het. Pryse styg en aanbodkettings krimp, terwyl biosekuriteit en bewegingsbeheer produksie verhoogde kompleksiteit gee. Hierdie dinamiek vereis noue samewerking tussen boere, industrie-organisasies en staatsinstansies om die bedryf se langtermyn volhoubaarheid te beskerm.

BOERhier Artikel

ook deur Afrika-Varksiekte (ASF) bedreig, 'n ander virulente varkvirus met geen bekende entstof of geneesmiddel nie. ASF het in dele van Suid-Afrika opgevlam en veroorsaak hoë sterftesyfers in besmette troepe, wat dwing tot grootskaalse ruiming en streng beheermaatreëls.

Die kombinasie van ASF en FMD veroorsaak dat produsente en die waarde-ketting onder druk is, aangesien besmette plase isolasie vereis, marktoegang beperk en produksie belemmer. Die situasie vererger logistieke uitdagings, aangesien goed-gekeurde abattoirs nie altyd beskikbaar is vir diere uit besmette areas nie.



Produkt naam: Babex, Registrasienumer: G4109 Wet 36/1947 (Suid Afrika), Samestelling: Imidokarb dipropionaat 12 % m/v, Produkt naam: Rednil, Registrasienumer: G3911 Wet 36/1947 (Suid Afrika), Samestelling: Diminaseen 70 mg/mL, Fenasoon 375 mg/mL, Uitvoerlande: Namibië - V13/17.4.2/1187 (NSD) Registrasiehouer: Kyron Animal Health (Edms) Bpk., Mpy, Reg. Nr. 2004/021847/07, Eenheid 45C, 45 Parkway Straat, Highway Business Park, Rooihuiskraal Uitbr. 31, Centurion, 0157, Suid Afrika.

WATER BACK UP SYSTEM

Eco Tanks

From 990L - 5000L Tank's

Pressure Pumps

DAB EasyBox 1.1 kw

DAB EasyBox Mini .75kw

Tesk PMC 2.2kw

Tesk PMC .75kw

3 Stage Filter

950L From R18 000

1100L From R25 000

2220L From R33 665

5000L From R38 000



HYDRO PLUMBINGS
SOLAR AND PLUMBING

Hydro Plumbings

0731772652

WhatsApp 0817019404

hydro_plumbings@outlook.com

THE SMART BACKUP WATER SOLUTION





OSTRICH FARMING TRAINING

In Polokwane for R1500 pp
7 March 2026

Our training is tailored for beginners and
experienced Ostrich farmers

Training includes:

- Onsite training (Practical)
- Expert Knowledge
- 6 months mentorship
- Study Manuals
- Network Opportunities
- Vaccination plan
- Ostrich & Wine Tasting
- Breakfast & Lunch



Contact Witness Bango
079 830 6962

Maart in Sig: Hoe berei Skaapboere hulself nou Voor?

Met die aanbreek van Maart – die begin van herfs in Suid-Afrika – verskuif die fokus op skaapplase na teelvoorbereiding, voedingsbestuur, parasietbeheer en infrastruktuurgereedheid. Hierdie praktyke is gevestig in plaaslike navorsing en bedryfsriglyne en word landwyd toegepas in beide ekstensiewe en intensiewe stelsels.



1. Teel- en voortplantingsbestuur

Ram-inskakeling vir herfsparing

In baie streke begin herfsparing in Maart of kort daarna. Ooi-tot-ram-verhoudings van 1:30 tot 1:50 word algemeen toegepas, afhangend van ras, ouderdom en veldtoestande. Teelramme ondergaan voor-paring vrugbaarheidstoetse, insluitend semen-evaluering en libido-toetse, om konsepsiesyfers te optimaliseer.

Gebruik van teaser-ramme

Teaser-ramme (vasectomiseerde ramme) word ongeveer 9–11 dae voor die teelseisoen by ooie geplaas om bronssiklusse te sinchroniseer en lamtyd te verkort.

“Flushing” van ooie

Ooie ontvang ’n verhoogde energie-inname vir 3–4 weke voor paring om ovulasietempo’s te verhoog. Hierdie praktyk, bekend as flushing, word ondersteun deur plaaslike studies wat toon dat verbeterde liggaamskondisie voor paring ’n positiewe invloed op



lampercentage het.

Kondisietelling (BCS)

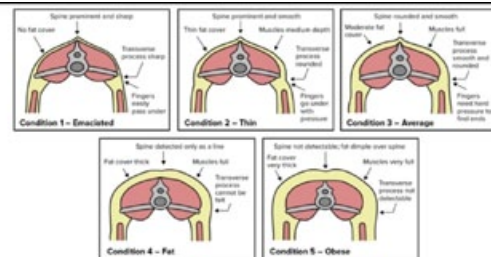
Ooie word geëvalueer volgens Liggaamskondisietelling (Body Condition Score). ’n Teiken van BCS 3–3,5 (op ’n 5-puntskaal) word aanbeveel vir optimale reprodusiewe prestasie.

Uitskot van onproduktiewe ooie

Ooie wat nie in die vorige seisoen ’n lam gespeen het nie, ooie met uierafwykings (harde knoppe of mastitis-letsels), swak tandstatus of chroniese swak kondisie word uitgeskot om kudde-doeltreffendheid te verbeter.

Bronne:

- Sabinet African Journals (plaaslike voortplantings- en voedingsnavorsing)



- Overberg Agri tegniese riglyne
- Departement van Landbou, Grondhervorming en Landelike Ontwikkeling (DALRRD)

2. Voeding- en veldbestuur

Aanpassing by seisoenale weiding

In somerreënvastreke begin veldkwaliteit teen laat somer afneem. Produsente pas beweidingsdruk aan en beplan rotasies om oorbeweidings te beperk en veldherstel in herfs te bevorder.

5 – POINT CHECK



In streke soos KwaZulu-Natal word ooie voorberei om op kikoejoe- of besproeide raaigras-/klawerweiding te lam in laat herfs of vroeë winter.

Aanvullende lekke

Met dalende proteïen- en fosforvlakke in natuurlike weiding word fosfaat- en proteïenlekke voorsien om gewigsverlies te beperk en rumenfunsie te ondersteun.

Aanvullende voer in intensiewe stelsels

In voerkraal- of semi-intensiewe stelsels word rantsoene geformuleer om energie-, proteïen- en mineraalbehoefte presies te voorsien. Kommersiële pellets word dikwels aangepas volgens produksiefase.

Bronne:

- Sabinet African Journals (weiding- en voedingsnavorsing)
- Overberg Agri voedingsriglyne
- Grootfontein Landbou-ontwikkelingsinstituut

3. Gesondheids- en parasietbeheer

Inwendige parasietbeheer (Haemonchus contortus / draadwurm)

Hoë reënval en warm toestande verhoog draadwurmbesmetting. Produsente gebruik:

- Miskruiertellings (faecal egg counts)
- Strategiese en roterende ontworming
- Selektiewe behandeling volgens die FAMACHA-metode

Hierdie benadering beperk weerstandontwikkeling teen anthelmintika.

Vyf-punt-inspeksie

'n Praktiese 5-punt-evaluering sluit in:

1. Oogkleur (anemie/draadwurm)
2. Kaak-swelling ("kwakkeel")
3. Neusafskeiding (neuswurms)
4. Stertbevulling (diarree)
5. Liggaamskondisie

Inentings voor paring

Algemene voor-paring entstowwe sluit in:

- Bloutong
- Ensoötiese aborsie
- Slenkdalkoors (in endemiese gebiede)

Inentingskedules word aangepas volgens streek en veeartseny-aanbeveling.

Voorkoming van bromeraanval (blowfly strike)

Langwol-ooie word gekruts (wol rondom stert en uier verwyder) om vogtige, vuil areas te beperk wat



brommerlarwes aantrek.

Bronne:

- Sabinet African Journals
- DALRRD Veeartsenydienste
- Landbou Navorsingsraad (LNR)

6. Skeertyd- en infrastruktuur-voorbereiding

Skeerbepanning

In streke met herfsskeertyd word skeerskuure:

- skoongemaak
- ontsmet
- herstel

Skeerspanne word vooraf bespreek om logistieke vertraging te voorkom.

Biosekuriteit

Produsente beperk plaas-toegang en plaas nuwe diere onder kwarantyn om siekte-insleep te voorkom. Hierdie praktyk het veral toegeneem ná uitbrekings van aanmeldbare siektes in verskeie provinsies.

Bronne:

- DALRRD Biosekuriteitsriglyne
- Landbou Navorsingsraad

Samevatting

Feitelik gesproke fokus skaapboere in Suid-Afrika tans op:

- Optimalisering van reproduksie deur flushing, kondisietelling en vrugbaarheidstoetse

- Aanpassing van voeding volgens seisoenale veldtoestande
- Strategiese parasietbeheer gebaseer op miskruiertellings
- Streekspesifieke inentingsprogramme
- Infrastruktuur- en biosekuriteitsgereedheid

Hierdie praktyke is in lyn met plaaslike navorsing en tegniese

riglyne en vorm die kern van herfsbestuur op skaapplase.

Verwysings:

Sabinet African Journals; Overberg Agri Tegniese Afdeling; Departement van Landbou, Grondhervorming en Landelike Ontwikkeling (DALRRD); Landbou Navorsingsraad (LNR); Grootfontein Landbou-ontwikkelingsinstituut.

BOERhier Artikel



RUMILICK

Accelerator

Rumilick Accelerator is 'n produksielek wat aan groeiende kalwers en lammers gevoer word na speen op goeie kwaliteit weiding. Hierdie lek fokus op karkasontwikkeling, eeder as vetneerlegging wat dit ideaal maak vir die grootmaak van stoetdiere asook vir "backgrounding".

BESTEL VANDAG!



www.hoefelddienste.co.za

Jou Vee Verdien Die Beste



ECO-VET COLOSTRUM VOEDINGSAANVULLING



BREIN + LIGGAAM ONDERSTEUNING

Met bygevoegde lysine om breingesondheid, fokus en sterk spiere te ondersteun.

FOR ANIMAL USE ONLY

ECO-VET

COLOSTRUM

Reg no V23303 (ACT No36/1947)

Nutritional Supplement

WITH LYSINE

90 Gra

IMMUUNVERSTERKENDE KRAG

Ryk aan teenliggaampies om jou troeteldier se immuunstelsel te versterk en alledaagse kieme te beveg.

ALGEHELE WELSTAND WENNER

'n Daaglikse hupstoot vir dermgesondheid, vel en hare, en algehele liggaamsherstel – natuurlik effektief.

KRY JOUNE OP ONS WEBWERF VANDAG! WWW.ECOVET.CO.ZA

@ECOVETSA | WHATSAPP: 083-810-6439



**What is the next evolution in farming?
Pick an insurer that's already there.**

Farming is constantly changing. Shouldn't your insurance do the same?
As a market leader with over 105 years of experience and a nationwide infrastructure, you can count on Santam to be at the forefront of farming.

**To find out more about our agriculture insurance,
speak to your intermediary or visit santam.co.za/products/agriculture.**

Santam is an authorised financial services provider (FSP 3416),
a licensed non-life insurer and controlling company for its group companies.



Hoenderboerdery in Aksie: Maart-voorbereidings Begin Nou

Maart is 'n deurslaggewende maand vir pluimveeboere in Suid-Afrika. Dit is die oorgangstyd tussen die warm, nat somermaande en die koeler herfs. Hoë temperatuur, verhoogde humiditeit en wisselende reënval plaas druk op hoenders se gesondheid en prestasie. In hierdie tyd fokus produsente sterk op omgewingsbeheer, biosekuriteit, voeding, instandhouding en gesondheidsbestuur om verliese te beperk en produksie te stabiliseer.



Ventilasie, verkoeling en waterbestuur

Teen Maart is hitte-stres steeds 'n groot risiko, veral in intensiewe braaikuikenhuise. Boere inspekteer tonnelventilasiewaaiers, kontroleer lugspoed en verseker dat alle lugingange en -uitgange funksioneer soos beplan. Verdampingskoelstelsels (cooling pads) word skoongemaak om doeltreffende waterdeurvloei en lugverkoeling te verseker.

Waterbestuur is krities. Drinklyne word gespoel om biofilm en bakteriese opbou te verminder.

Watertemperatuur word gemonitor, aangesien warm water in drinklyne voerinnamte en waterverbruik negatief kan beïnvloed. Voldoende drinker-spasie per voël word bevestig om kompetisie te voorkom. Sommige produsente pas ligprogramme aan om voerinnamte in die koeler oggend- en aandure te stimuleer.

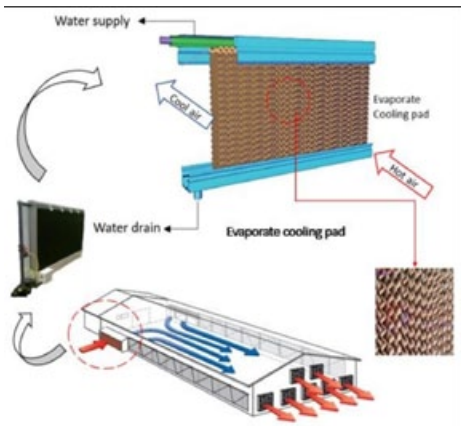
Voeding en voerkwaliteit

Warm toestande lei dikwels tot verlaagde voerinnamte. Daarom word rantsoene soms aangepas om voedingsdigtheid te verhoog sodat voëls steeds hul energie- en proteïenbehoefte kan bereik. Produsente monitor ook voerberging noukeurig, aangesien hoë humiditeit die risiko van mufvorming en mikotoksiene verhoog.

Voeropbergingsfasiliteite word nagegaan vir lekke of kondensasie. Silos word geïnspekteer en waar nodig skoongemaak. Gereelde monitering van voerkonversie (FCR) en groeitempo help om vroegtydig aanpassings te maak indien prestasie afneem.

Gesondheidsbestuur en entings

Maart is 'n belangrike maand vir voorkomende gesondheidsmaatreëls. Boere bevestig hul entstofskeudules en verseker dat alle entstowwe korrek gestoor word volgens vervaardigervereistes. Algemene entingsprogramme sluit siektes soos Newcastle-siekte, Infektieuse Bronchitis en Gumboro in, afhangend van die tipe produksie (braaikuikens, lêhenne of teelvoëls).



Pluimveeboere verhoog ook monitoring vir respiratoriese probleme, aangesien humiditeit en temperatuurskommelings immuniteit kan verlaag. Coccidiose word fyn dopgehou, veral waar littervog toeneem. Gereelde necropsies van enige mortaliteite help om vroegtydig siekte-uitbrekings te identifiseer.

Biosekuriteit en toegangsbeheer

Biosekuriteit bly 'n kernprioriteit, veral met die voortdurende risiko van voëlgriep (HPAI) in verskeie streke. In Maart word ontsmettingsvoetbaddens hervul, toegangsbeheer streng toegepas en besoekersregisters bygewerk. Voertuie wat die plaas betree, word gereeld ontsmet.

Baie boere hersien hul noodprotokolle vir moontlike uitbrekings en verseker dat personeel opgelei is in korrekte prosedures vir isolasie en rapportering. Skeiding tussen "skoon" en "vuil" areas op die plaas word beklemtoon om kruisbesmetting te voorkom.

Litter- en huisbestuur

Stygende humiditeit kan littervog

verhoog, wat weer ammoniakvlakke laat styg en voëlgesondheid benadeel. Produsente draai of vervang nat kolle in die litter en monitor ammoniakvlakke gereeld. Goeie ventilasie speel hier 'n sleutelrol.

Dakbedekkings, gordyne en dreineringsstelsels word nagegaan voor die herfsreëns. Enige lekplekke word herstel om waterindringing te voorkom. Elektriese stelsels en kragopwekkers word getoets, veral in gebiede waar kragonderbrekings algemeen voorkom. 'n Ventilasië-onderbreking tydens warm toestande kan binne minute ernstige verliese veroorsaak.

Voorraad- en logistieke beplanning

Maart is ook 'n maand van administratiewe voorbereiding. Boere bevestig toekomstige kuikenlewering, hersien voerkontrakte en maak seker dat kritieke onderdele soos waaierbande, motors en drinkerkomponente in voorraad is. Entstowwe en medikasie word betyds bestel om onderbrekings te voorkom.

Akkurate rekordhouding bly noodsaaklik. Data oor mortaliteit, voerinnome, waterverbruik en gewigstoename word ontleed om

tendense betyds te identifiseer. Hierdie inligting ondersteun vinnige besluitneming indien produksie afwyk.

Personeelopleiding en noodgereedheid

Personeel ontvang dikwels opknappingsopleiding in hittestresherkenning, hantering van noodgevalle en korrekte voëlhanting. Simulasies van ventilasie- of kragonderbrekings help om reaksietyd te verbeter. Goeie kommunikasie binne die span is noodsaaklik om vinnig op probleme te reageer.

Slot

Voorbereiding in Maart gaan oor meer as net die oorlewing van die laaste hittegolwe. Dit is 'n strategiese tyd waarin pluimveeboere hul stelsels verfynd, risiko's bestuur en hul kuddes voorberei vir die koeler maande. Deur deeglike ventilasiebeheer, streng biosekuriteit, behoorlike voeding en proaktiewe gesondheidsbestuur te kombineer, kan produsente produksieverliese beperk en volhoubare winsgewendheid handhaaf.

BOERhier Artikel

MAXITET-LA

Reg.No./Nr. G3580 Act/Wet 36/1947 NSO V05/17.1.2/294 Act/Wet 13/2003



FOR ANIMAL USE ONLY / SLEGS VIR DIEREGBRUIK

LANGWERKENDE INSPUITBARE
OKSITETRASIEN
(ANTIBIOTIESE) OPLOSSING

Vir die behandeling van bosluisoordraagde galsiekte (*Anaplasma*), hartwater, vrotpootjie, longontsteking, naelstringsiekte, en septiese gewrigsontsteking by beeste, skape, bokke en varke.



Registration Holder / Registrasiehouer: Kyron Animal Health (Pty) Ltd., Reg. No. 2004/021847/07, Unit 45C, 45 Parkview Street, Highway Business Park, Roodhooiskraal Ext. 31, Centurion, 0157, South Africa. Tel: 0861 247 463



Invest in **Pure Sunflower Potential**

With Sensako's *sunflower cultivars* we can help you plant with confidence and change *good plans* into *excellent yields*.

SNK 242 CL
SY 3970 CL
SNK 270 CL
SNK 441 CL

- High oil content with premiums according to production scale.
- Suitable for planting in a Clearfield production system.
- Adapted to local growing conditions.
- Suitable for early and late plantings.

We help you grow

w | syngenta.co.za
f | SENSAKO
yt | SENSAKO
t | 27 (0) 58 303 4690



syngenta®

READY TO ROLL READY TO HARVEST

PRE-SEASON INSPECTION | GENUINE CASE IH PARTS.

GENUINE PARTS
HIGH PERFORMANCE



CASE IH

Opvoeding op Plaasvlak: Vroeë Waarneming is die Sleutel tot Volhoubare Sukses



In moderne landbou is tyd een van die mees kritieke produksiefaktore. Of dit nou gewasse of vee is, die verskil tussen wins en verlies lê dikwels in hoe vinnig 'n probleem geïdentifiseer en aangespreek word.

Daarom is die opvoeding van plaaswerkers nie 'n luukse nie, maar 'n noodsaaklike bestuursinstrument.

Waarom vroeë identifikasie saak maak

Volgens die Food and Agriculture Organization (FAO) kan peste, siektes en onkruid wêreldwyd tussen 20% en 40% van gewasopbrengste verminder indien dit nie betyds beheer word nie. In Suid-Afrika bevestig navorsing deur die Agricultural Research Council (LNR) dat vroeë monitoring en geïntegreerde plaagbestuur (IPM) opbrengsverliese drasties kan beperk.

Byvoorbeeld, die vinnige identifikasie van herfs-kommandowurm (fall armyworm) in mielies

stel produsente in staat om binne die aanbevole spuitvenster op te tree. Indien besmetting eers in 'n gevorderde stadium opgemerk word, kan blaar- en kopskade reeds onherstelbaar wees. Dieselfde beginsel geld vir swamsiektes soos roes of blaarvlek – vroeë simptome is dikwels subtiel, maar krities.

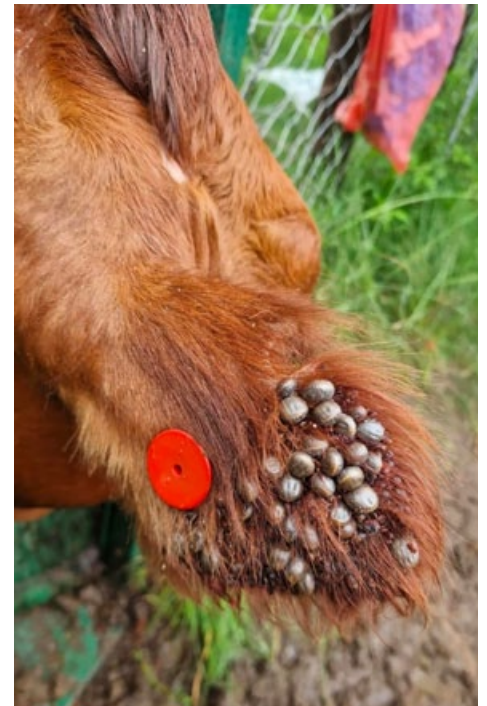
In veeboerdery toon data van die World Organisation for Animal Health (WOAH) dat vroeë opsporing van siektes sterftesyfers verlaag, verspreiding beperk en behandeling koste verminder. 'n Werker wat vroeg tekens van lusteloosheid, verminderde vreetlus of kreupelheid opmerk, gee die boer 'n waardevolle tydsvoordeel.

Die ekonomiese voordeel vir die boer

Opgeleide werkers funksioneer as die boer se “oë en ore” op die land en tussen die kudde. In groter bedrywighede waar die boer nie daaglik elke blok of kamp self kan inspekteer nie, is hierdie rol van onskatbare waarde.

Vroeë probleemidentifikasie lei tot:

- Laer insetkoste: Behandeling



in 'n vroeë stadium verg dikwels minder chemiese of veeartsenykundige ingryping.

- Beperkte verspreiding: Siektes en peste kan vinnig versprei. Tydige

isolasie of plaaslike behandeling voorkom groter uitbrekings.

- Beter opbrengs en kwaliteit: Minder stres op gewasse en diere beteken beter produksieresultate.
- Verbeterde rekordhouding en besluitneming: Opgeleide werkers kan relevante inligting akkuraat rapporteer, wat bestuursbesluite ondersteun.

Volgens die FAO is geïntegreerde monitering een van die kernpilare van volhoubare landbouproduksie. Dit begin by mense op grondvlak wat weet waarna om te kyk.

Wat behels effektiewe opleiding?

Doeltreffende opleiding moet prakties, herhalend en toepaslik wees. Dit sluit in:

1. Herkenning van vroeë simptome: Verkleuring van blare, abnormale groeipatrone, tekens van waterstres of voedingstekorte.
2. Basiese vee-gesondheidstekens: Normale liggaamstemperatuur, gedrag, ruminasie en gang.
3. Protokol vir rapportering: Wie word gekontak? Hoe vinnig? Watter inligting moet deurgegee word?
4. Veiligheids- en biosekuriteitsmaatreëls: Veral in die lig van uitbrekings soos beken-klousee (FMD), waar streng beheer noodsaaklik is.

Navorsing deur die LNR toon dat gestruktureerde veldskouings (crop scouting) en gereelde spanbesprekings die akkuraatheid van probleemidentifikasie verhoog.

Die menslike faktor: 'n Spanbenadering

Wanneer plaaswerkers verstaan hóé en waarom sekere waarnemings belangrik is, verhoog dit nie net produktiwiteit nie, maar ook verantwoordelikheid en trots. 'n Span wat opgelei is, neem eienaarskap.

Hier speel insetverskaffers en landbou-adviseurs 'n belangrike rol. Die Kyron Agri-span in Suid-Afrika is bekend vir hul sterk fokus op opleiding en tegniese ondersteuning in die veebedryf. Hul benadering is gebaseer op praktiese kennisdeling in die veld, produkopleiding en voortdurende tegniese begeleiding.

Kyron Agri beklemtoon dat suksesvolle boerdery nie slegs oor produkte gaan nie, maar oor mense, kennis en langtermyn-vennootskappe. Hulle stap 'n pad saam met die boer én sy werkers – 'n pad vir die lewe. Deur opleiding en tegniese ondersteuning help hulle produsente om vinniger en meer ingeligte besluite te neem.

Volhoubaarheid en risikobestuur

Vroeë identifikasie is ook 'n kernkomponent van risikobestuur.

Klimaatverandering verhoog die frekwensie van uiterste weerstoestande, wat weer plante en diere meer vatbaar maak vir stres en siektes. Volgens die FAO vereis moderne landbou 'n proaktiewe, eerder as reaktiewe, bestuursbenadering.

Opgeleide werkers wat waterstres, voedingstekorte of gedragsveranderinge vroeg opmerk, help die boer om aanpassings te maak voordat verliese eskaleer.

Slotgedagte

In 'n tyd waar insetkoste styg en marges onder druk is, kan geen produsent dit bekostig om probleme eers raak te sien wanneer dit reeds buite beheer is nie. Opvoeding op plaasvlak is 'n belegging met meetbare opbrengs.

Wanneer werkers weet waarna om te kyk, hoe om dit te rapporteer en waarom dit saak maak, word hulle 'n integrale deel van die boerdery se sukses. Met ondersteuning van kundige vennote soos Kyron Agri, wat passievol is oor landbou en die sukses van elke boer, word kennis 'n strategiese voordeel.

Uiteindelik bly die beginsel eenvoudig: Hoe vroeër 'n probleem raakgesien word, hoe vinniger kan daar opgetree word – en hoe groter is die kans op 'n gesonde oes, 'n gesonde kudde en 'n volhoubare toekoms.

BOERhier Artikel

ATTILA
BREË SPEKTRUM BOSLUIS & RONDEWURM BEHEER
'n Gereed-vir-gebruik opgietsmiddel met 'n nawerkende aksie bosluis en rondewurm beheer.

KYRON
AGRI

Produkt naam: Attila Registrasienommer: G4197 Wet 36/1947 (Suid-Afrika) Samestelling: Fipronil 0,9 % m/v, Abamektien 0,5 % m/v. Registrasiehouer: Kyron Animal Health (Edms) Bpk., Co. Reg. Nr. 2004/021847/07, Eenheid 45C, 45 Parkview Straat, Highway Business Park, Rooihuiskraal Uitbr. 31, Centurion, 0157, Suid-Afrika. Uitvoerlande: Botswana - BV2200603/A/B[VPS]; Namibië - V19/18.2/1442 Wet 13/2003 NSO



Always unexpected



TLU SA TRAUMAFONDS

Hulp vir boere in nood.
Droeë tye?
Het geweld getref?
Geen inkomste?
Gemeenskappe in nood?



Staan TLU SA by deur
'n bydrae te lewer.

Ons bied (soos moontlik):

Berading ná trauma

Hulp ná plaasaanvalle

Droogtehulp en
voedselondersteuning

Opleiding en opheffing

Noodleniging vir gesinne
sonder inkomste

ATTILA

BREË SPEKTRUM BOSLUIS & RONDEWURM BEHEER

'n Gereed-vir-gebruik opgietsmiddel met 'n nawerkende aksie bosluis en rondewurm beheer.

KYRON
AGRI

Produkt naam: Attila Registrasienommer: G4197 Wet 36/1947 (Suid-Afrika) Samestelling: Fipronil 0,9 % m/v, Abamektien 0,5 % m/v. Registrasiehouer: Kyron Animal Health (Edms) Bpk., Co. Reg. Nr. 2004/021847/07, Eenheid 45C, 45 Parkview Straat, Highway Business Park, Rooihuiskraal Uitbr. 31, Centurion, 0157, Suid-Afrika. Uitvoerlande: Botswana - BV2200603/A/B[VPS]; Namibië - V19/18.2/1442 Wet 13/2003 NSO

K.A.H./M122A/2024/2



Complex + A&E

VIR SKAPE EN BOKKE



KYRÓN
AGRI

Complex + A&E

VIR BEESTE

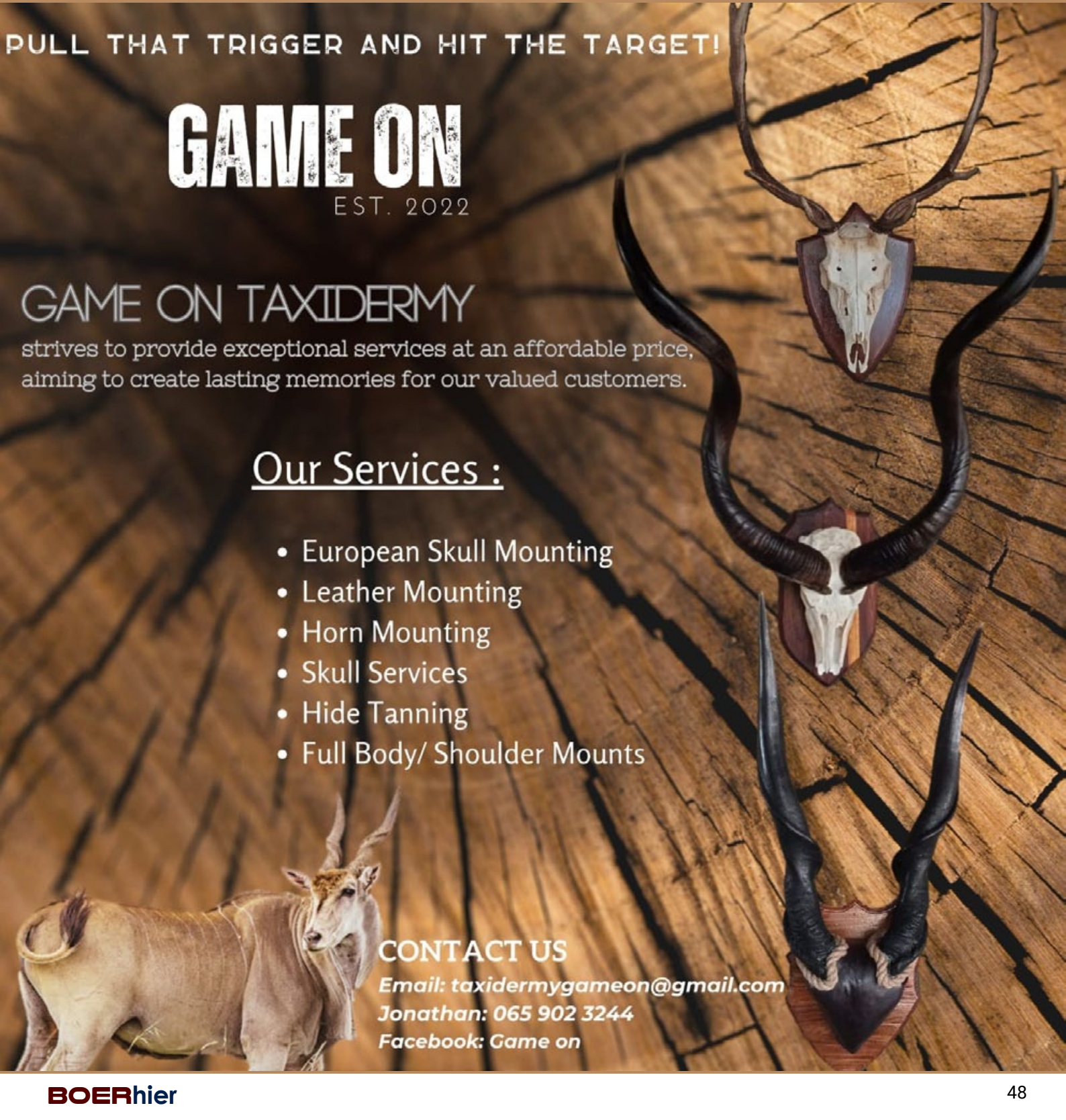


DIE IDEALE BALANS VAN **VITAMIENES + MINERALE**

VIR OPTIMALE PRESTASIE VAN JOU KUDDE¹
OPTIMALISEER JOU DIERE SE^{2,3,4}
Immuneit | Ensiem funksie | Vrugbaarheid | Groei

Produk naam: Complex + A&E vir Skape en Bokke, Registrasienuommer: G4119 Wet 36/1947 (Suid Afrika), Elke 1 ml bevat: Vitamien A 7 500 IU, Vitamien E 25 IU, Sink 11 mg, Selenium 0,8 mg, Mangaan 2,7 mg. Uitvoerlande: Botswana - BV2100107A [POM], Namibia - V17/19/2/1388 [NSO]. Produk naam: Complex + A&E vir Beeste, Registrasienuommer: G4120 Wet 36/1947 (Suid Afrika), Elke 1 ml bevat: Vitamien A 25 000 IU, Vitamien E 50 IU, Koper (Cu) 4 mg, Sink (Zn) 11 mg, Selenium (Se) 1,25 mg, Mangaan (Mn) 2,7 mg. Uitvoerlande: Botswana - BV2100106A [POM], Namibia - V17/19/2/1390 [NSO]. Registrasienuommer: Kyrón Animal Health (Edms) Bpk., Co. Reg. Nr. 2004/021847/07, Fentaid 48C, 45 Parkview Straat, Highway Business Park, Rooihuiskraal Uitval, 31, Centurion, 0157, Suid Afrika, Verspreiding: J.J. Gelder, S.P., Medunve, J.A. Kobayashi, K. & Welg, S.20 2017. Micromineralisatjies vir optimale groei. International Journal of Pharmaceutics, 526: 526-530. [2] Herrell, T.H. & Hill, B. (2011). The use of blood analysis to establish trace mineral status in ruminant livestock. Veterinary Clinics of North America Food Animal Practice, 27: 225-233. [3] Lopez-Alonso, M. 2012 Trace Minerals: Not too much not too little. International Scholarly Research Network Veterinary Science. doi: 10.5402/2012/704823. [4] Wahlberg, M.J. & Grefer, S.P. 2006. Minerals & Vitamins for Sheep - Extension Article, available online at: <http://www.sheep101.info/201/mineralsandvitamins.html>.

KAH/PM136A/2023



PULL THAT TRIGGER AND HIT THE TARGET!

GAME ON

EST. 2022

GAME ON TAXIDERMY

strives to provide exceptional services at an affordable price, aiming to create lasting memories for our valued customers.

Our Services :

- European Skull Mounting
- Leather Mounting
- Horn Mounting
- Skull Services
- Hide Tanning
- Full Body/ Shoulder Mounts

CONTACT US

Email: taxidermygameon@gmail.com

Jonathan: 065 902 3244

Facebook: Game on



26STE LUCASDAM VEILING

📅 26 FEBRUARIE '26 ⌚ 11:00

PLAAS LUCASDAM, POSTMASBURG (GPS: 28°14'54.8"S 22°51'30.3"E)



OP AANBOD/ TEMA:

45 Dorper ramme | 15 Witdorper ramme
5 Boerbok ramme | 10 Savanna ramme
50 Dorper ooie (Ooi + Lam & jong ooie)
25 Witdorper ooie | Kommersiële Savanna ooie



Navrae: John Daniel - 082 552 2933 (Lucasdam Dorpers)
Gasverkopers: Mervin van Greunen - 083 792 9263 | Cristoff Möller - 083 655 4065
Larry Snyders - 063 478 7766 | Johnny Coetzee - 073 424 7540
Bemarker: Roux van der Merwe - 082 781 3735 | John Daniel - 082 552 2933
Stoet- & Spesiale Veilings: Ramona de Bruin - 083 319 8626
Afslaer: Chris Hendriks - 083 449 0852





SAVE the DATE

WIRU WILDLIFE SERVICES /
NOORDKAAP LEWENDEHAWA AUCTION

28 FEBRUARY 2026 **11:00**

📍 GELUK SAFARIS, KIMBERLEY



Wildswinkel App available on iOS, Android & Huawei

Auctioneer - Koos Coetzee: 079 945 4355

JP Smith: 082 417 8826 | Carl Vos: 082 467 1807 | Hans Coetzee: 083 742 1128

Chris Koch: 076 144 7558 | Jaco Kloppers: 061 177 2233 | Awie Burger: 083 272 0870

Sutherland

Karoo Meatmasters Klub Veiling

OMKRING DIE DATUM!



19 Maart 2026 | 11h00 | Sutherland Skougrond

Uiters geharde Meatmaster van droogtegeteisterde area

Sutherland, Calvinia, Williston,
Matjiesfontein, Fraserburg,
Merweville, Laingsburg



**TROTS AANLYN
AANGEBIED DEUR**



WHERE GENETICS EVOLVE



Voorspoedige Nuwejaar!

Veilingsdatums vir 2026:

11 Junie 2026, Reitz

27 Augustus 2026, Parys



#SustainabilitySynergised

PEOPLE | PLANET | PROFIT



#IntegrityIntegrated

SERVICE EXCELLENCE | ENTREPRENEURSHIP | EARNING | EMPLOYEES | ENVIRONMENT



ILE DE FRANCE

ELITE SA

*Nasionale
Veiling*



19 SEPTEMBER 2026

AFRIDOME - PARYS, VRYSTAAT



2026

“Save the Dates”

NASIONALE VEILINGS

- 13 FEB** ~~BORAN VERSE EXTRAVANZA~~
Silverlodge Hotel, Pretoria
GEKANSELLEER
- 7 MRT** **INHEEMSE VELDBOKKE**
Bloemskougronde, Bloemfontein
- 14 MRT** **DORPER**
Warmbad Veemark, Bela-Bela
- 17 MRT** ~~BONSMARA~~
Stonelodge, Parys
GEKANSELLEER
- 16 APR** **BRANGUS ELITE VERSVEILING**
Bloemskougronde, Bloemfontein
- 30 APR** **CHAROLAIS**
Bloemskougronde, Bloemfontein
- 13 JUN** **BRAFORD**
Afridome, Parys
- 18 JUN** **DRAKENSBERGER**
Afridome, Parys
- 2 JUL** **BEEFMASTER**
Afridome, Parys
- 11 JUL** **BORAN**
Afridome, Parys
- 16 JUL** **BRAUNVIEH**
Afridome, Parys
- 5 AUG** **SA VLEISMERINO**
Bloemskougronde, Bloemfontein

- 11 AUG** **SA VLEISMERINO**
Frankfort Gholfklub, Frankfort
- 12 AUG** **BRANGUS**
Afridome, Parys
- 13 AUG** **SUSSEX**
Bloemskougronde, Bloemfontein
- 12-13 AUG** **MEATMASTER**
Bloemskougronde, Bloemfontein
- 14 AUG** **AFRIKANER**
Bloemskougronde, Bloemfontein
- 14 AUG** **TULI**
Lettie Fouche Skool, Bloemfontein
- 22 AUG** **SENEPOL**
Be Human, Bloemfontein
- 22 AUG** **SIMBRA**
Afridome, Parys
- 18 SEP** **BEEF SHORTHORN**
Bloemskougronde, Bloemfontein
- 15 OKT** **BOERBOK**
Bloemskougronde, Bloemfontein
- 4-5 NOV** **INTERNASIONALE VEILING**
DORPER / MEATMASTER / VAN ROOY / PERSIE
Uppington Skougronde, Uppington



Tel: 012 460 9916 · hoofkantoor@vleissentraal.co.za

Het jy geweet?

Top 10 Hoendersiektes Diagnoseerbaar deur die Uiterlike van Mis

IMPORTANT: Mis gee 'n sterk aanduiding, maar is nie 'n finale finale diagnose nie. Bevestig altyd by 'n veearts of laboratoriumtoets.

1 Kokksidiose

- ✓ Mis: Bloedig, rooibruin of slymerig.
- ✓ Ander simptome: Lusteloos, oppepluimrde vere, min groei.
- ✓ Risiko: Nat stoep, oorbevolking.



2 Salmonellose (Salmonella)

- ✓ Mis: Groenige of geel karieserig.
- ✓ Ander simptome: Geelgroen diarree, swak eetlus, dowwe, dooie hoenders.
- ✓ Risiko: Jonk; voerkraal; laat optrede.



3 Newcastle-siekte

- ✓ Mis: Liggroen tot waterig.
- ✓ Ander simptome: Senuwee simptome: slangende nek,
- ✓ Risiko: Voogs aansteeklik & meldbaar.



4 Veldjangs

- ✓ Mis: Geelgroen, soms skuimig.
- ✓ Ander simptome: Greei mank, ernstige swakheid, dood.
- ✓ Risiko: Vuil water, wildevoeriels.



5 Veldjangs

- ✓ Mis: Geelgroen, soms, skuimig.
- ✓ Ander simptome: Swakheid, bleakkam.
- ✓ Risiko: Vuil walltagng, wildevoeels.



2 Infeksieuse Slagdermsiekte (Gumboro)

- ✓ Mis: Waterig, wit lae.
- ✓ Ander simptome: Bewe, geswolle gewrigte, depressief.
- ✓ Risiko: Jonk (3-6 weke)
- ✓ Aksie: Voorkomend ent 1: aboetsin itet.



4 Voëlgriep (Voël Influenza)

- ✓ Mis: Waterige, groenige diarree.
- ✓ Ander simptome: Geswolle kop, lyk depressief.
- ✓ Risiko: Wildevoels, gebrek in biosekuriteit.
- ✓ Aksie: Registreer enting: streng kwarantyn.



7 Voëlgriep (Voël Influenza)

- ✓ Mis: Waterige, groenige diarree.
- ✓ Ander simptome: Geswolle kop, lyk depressief.
- ✓ Risiko: Wildevoels, gebrek in biosekuriteit.
- ✓ Aksie: Registreer enting: streng kwarantyn.



8 Nekrotiese Enteritis

- ✓ Mis: Geelwit, donkerbruin, met risik! ttuingrond.
- ✓ Ander simptome: Swak eetlus, swetrende diarree, geswonde gebruik.
- ✓ Risiko: Behou kwaljttat vet: veornweter verisess.



9 E. coli Infeksie (Kolibasillose)

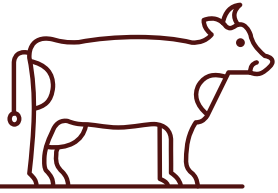
- ✓ Mis: Waterig, slymerig.
- ✓ Ander simptome: Swak eetlus, diarree, asemhalling.
- ✓ Risiko: Verbeter higiëne, vecarts.



BOER Boerdery Vinnegswenke

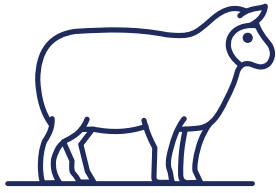
- ✓ **Belangrik** vir inligtingsdoeleindes net: Hierdie plakkaat is nie voorskies nie, en vervang nie veeartsenyadvies nie.
- ✓ **Veeartsenydiensree** beskerm regt L Agt 25 of 1992. Goedgekeurde finansierings word gegreste auntering acuridie neet geogrendize hamerilis veatrol tien.
- ✓ Mieroenct met amiasse ad maht doolefatesse. Ale avestemes Droebettsviiser tille der regreazy allimorites authorizes by law.
- ✓ Salqpar mieraide bet ornsgrendis med le Act 25, 26, 25 of 1992. Coodjetelede fonder alle nedmodis taght weestalle.
- ✓ Veeartisy mis: be atoshede orcaentba with Act 25 of 1992. Pheulintoreale.

Wat sê die Markte



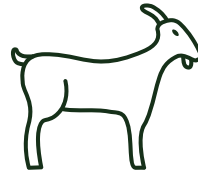
BEES

A2/3 =	R 61.29
B2/3 =	R 53.50
C2/3 =	R 53.00
SPEENKALF =	R 40.00



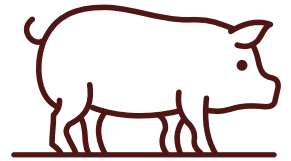
SKAAP

A2/3 =	R 94.83
B2/3 =	R 77.33
C2/3 =	R 74.50
STOORLAM =	R 44.74



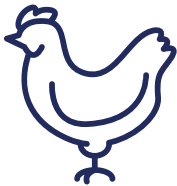
BOKKE

Ooie =	R 54.75
Kids <30kg =	R 54.15
Kids 30-40kg =	R 48.53
Kids > 40kg =	R 41.80



VARK

Porkers =	R 41.79
Baconers =	R 40.72



PLUIMVEE

Bevrose =	R 35.20
Vars =	R 39.26
IQF =	R 35.50



SAFEX

Mielies =	R 3110 /t
Sojabone =	R 6718 /t
Sonneblom =	R 9090 /t
Koring =	R 5724 /t



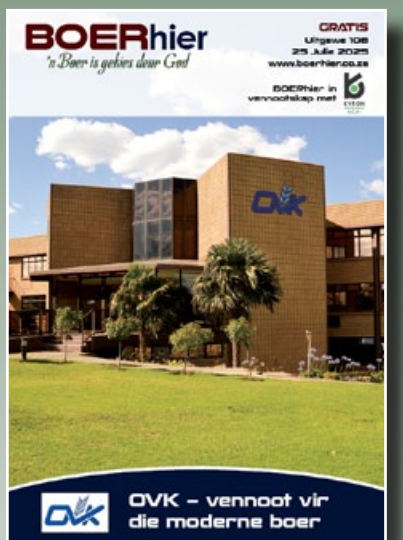
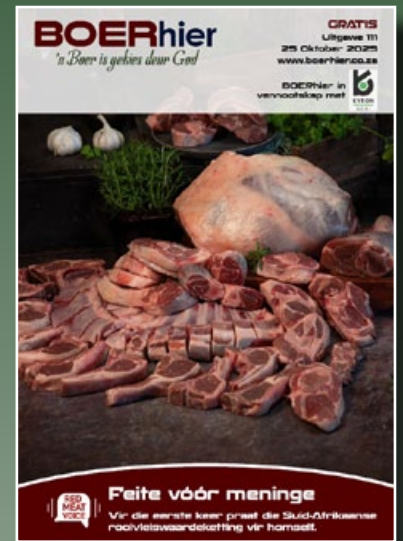
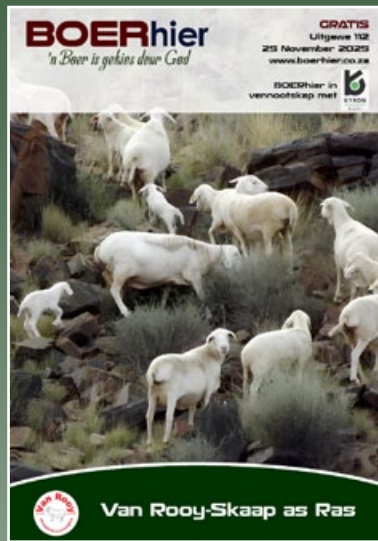
GELD EENHEDE

R / \$ =	R 15.88
R / £ =	R 21.45
R / € =	R 18.71

Soos 24 Februarie 2025

www.amtrends.co.za

Vorige Uitgawes



Klik hier



BOERhier

'n Boer is gekies deur God

'n Gebed vir die Boer se Hart en Seisoene

Hemelse Vader,

Ons kom vandag na U toe met dankbare harte vir die voorreg om te mag werk op die land wat U geskep het. U is die Skepper van elke saad, elke reëndruppel en elke nuwe oggend. Dankie dat ons mag deel wees van die wonder van groei en oes.

Here, U ken die uitdagings wat elke boer in die gesig staar – die onsekerheid van die weer, die druk van finansies, die bekommernis oor diere en gewasse, en die verantwoordelikheid teenoor gesinne en werkers. U weet van die slapelose nagte en die stil gebede in die lande. Daarom vra ons vandag: bewaar ons harte en ons gedagtes.

U Woord sê in Jesaja 26:3: "U sal hom in volkome vrede bewaar wie se gedagtes op U gerig is." Help ons om ons oë op U te hou wanneer storms opsteek en wanneer droogtes lank aanhou. Gee vir ons 'n gesonde gemoed – helder denke, emosionele balans en wysheid in elke besluit wat geneem moet word.

Leer ons ook om balans te vind tussen werk en rus. Wanneer die take ophoop en die dae lank raak, herinner ons daaraan dat ons nie alleen dra nie. Gee ons die nederigheid om hulp te vra en die wysheid om tyd te maak vir ons gesinne en vir stilte by U voete.

Here, versterk ons geestelike lewe. Laat ons wortels diep in U Woord groei, sodat ons, soos 'n boom geplant by waterstrome, standvastig sal bly in elke seisoen. Gee ons moed wanneer dinge swaar raak, dankbaarheid wanneer dit goed gaan, en vertrou dat U altyd voorsien.

Ons plaas elke plaas, elke gesin en elke seisoen in U hande. Lei ons, dra ons en gee ons vrede wat alle verstand te bowe gaan.

In Jesus se Naam, Amen.

Lizelle

Dankie dat jy lekker saamgelees het! Stuur hierdie e-tydskrif aan na jou kontakte toe sodat hulle ook deel kan wees van ons familie!