

BOERhier

'n Boer is gekies deur God

GRATIS

Uitgawe 117

20 Mei 2026

www.boerhier.co.za

**Wintervoeding vir Suid-Afrikaanse
Lewendehawe:**

**Wat Boere Gedurende die Winter in
Suid-Afrika Plant en Oes**

**Hantering van stres by vee tydens vervoer en
veilings**

Veilings

**Voerkrale speel sleutelrol in
Suid-Afrika se vleisbedryf**

Contents

- 5** Voerkrale speel sleutelrol in Suid-Afrika se vleisbedryf

- 9** Hoenderboerdery Betree 'n Kritieke Winterfase in Mei en Junie 2026

- 12** DAMVLAKKE

- 14** Suid-Afrikaanse Boere Staar 'n Kritieke Winteroorgang in Mei–Junie 2026 in die Gesig

- 18** Wintervoeding vir Suid-Afrikaanse Lewendehawe:

- 23** Lewerslak en peervormige maagslak infestasië by vee – herfs en winter fokus

- 26** Wat Boere Gedurende die Winter in Suid-Afrika Plant en Oes

- 31** NAMPO Oesdag 2026 bewys weer waarom dit die grootste landbou-ekspo in Suider-Afrika is

- 35** Oorstromings op Plase Regoor Suid-Afrika Skep Groot Uitdagings vir Landbou

- 39** Veiesiektes wat tans die grootste impak op Suid-Afrikaanse provinsies het

- 43** Absesse by Beeste: Oorsake, Tekens en Korrekte Bestuur

- 46** Het jy geweet?

- 48** ALLES OM VEILINGS

- 49** Hantering van stres by vee tydens vervoer en veilings

- 53** PinZ²yl-beeste: 'n Aanpasbare ras vir Suid-Afrikaanse toestande

- 60** Veiling Resultate

- 64** Wat sê die Markte

- 65** Vorige Uitgawes

Artikels saamgestel deur BOERhier en Zanmari Crous, AffiePlaas Fotografie, Christine Vosloo Fotografie en Crossview Photography, in samewerking met die adverteerders.

Ontwerpe en samestelling gedoen deur BOERhier.

Bemaking en kliëntediens word behartig deur BOERhier span.

Kopiereg van BOERhier word streng voorbehou.

Vir verdere navraag, kontak:

[073 895 6392](tel:0738956392) of e-pos info@boerhier.co.za

Besoek ons webtuiste

www.boerhier.co.za en

www.farmhere.co.za

Ingligting vir advertensies en artikels vir BOERhier word verskaf deur adverteerders.

BOERhier word gevrywaar van enige verliese of beserings wat kan plaasvind. Lesers word aanbeveel om navorsing te doen voordat 'n transaksie behartig word en 'n produk gebruik word.



Klik op die pyltjie vir die inhoud bladsy



Klik op die ikoon om die video te kyk



Klik op hierdie ikoon vir meer inligtingskakels



Foto: CrossView Fotografie

Redakteursnota



Om 'n dissipel van Christus in die werkplek te wees, beteken veel meer as net om 'n Christen genoem te word. Dit beteken om elke dag Jesus se karakter uit te leef deur eerlikheid, nederigheid, respek en liefde teenoor ander. Die werkplek is dikwels een van die grootste sendingvelde waar God ons plaas om 'n verskil te maak.

Mense kyk nie altyd na wat ons sê nie, maar na hoe ons optree onder druk, hoe ons ander behandel en hoe ons reageer in moeilike situasies. 'n Ware dissipel werk met integriteit, selfs wanneer niemand kyk nie. Hy bou ander op eerder as om af te breek, en kies om vrede te bring eerder as verdeeldheid.

As dissipels moet ons onthou dat ons werk nie net vir mense is nie, maar ook vir God. Elke taak, groot of klein, kan tot eer van die Here gedoen word. Wanneer ons met 'n dankbare en diensbare hart werk, weerspieël ons Christus aan kollegas, kliënte en bestuur.

Die wêreld het vandag gelowiges nodig wat nie net Sondae lig dra nie, maar ook Maandae tot Vrydae. Ons getuienis in die werkplek kan iemand nader aan God bring sonder dat 'n woord gesê word. Wees daarom 'n dissipel waar God jou geplant het.

Die Redakteur

Antwoord God elke gebed?

Soms wonder mense waarom God stil bly wanneer hulle bid. Die Bybel wys egter duidelik dat daar sekere dinge is wat ons gebede kan verhinder. Volgens die Skrif is ongehoorsaamheid, sonde, verkeerde motiewe en 'n harde hart van die redes waarom God sekere gebede nie antwoord nie.

In Jesaja 59:1-2 staan:

“Kyk, die hand van die HERE is nie te kort om te help nie, en sy oor is nie te swaar om te hoor nie; maar julle ongeregtighede het 'n skeidsmuur geword tussen julle en julle God, en julle sondes het sy aangesig vir julle verberg, sodat Hy nie hoor nie.”

Hier sien ons dat sonde 'n skeiding tussen mens en God bring. God kan hoor, maar aanhoudende ongehoorsaamheid verbreek die gemeenskap met Hom.

Ook waarsku Jakobus 4:3:

“Julle bid en julle ontvang nie, omdat julle verkeerd bid, om dit in julle welluste deur te bring.”

Baie mense bid uit selfsugtige begeertes eerder as om God se wil te soek. God antwoord nie gebede wat net op eie plesier en selfsug gerig is nie.

Verder sê Psalm 66:18:

“As ek ongeregtigheid in my hart beoog het, sou die Here nie gehoor het nie.”

'n Hart wat aan sonde vasklou sonder ware bekering verhinder gebed. God verlang opregte berou en nederigheid.

Nog 'n ernstige waarskuwing word gevind in Spreuke 28:9:

“Hy wat sy oor wegdraai om nie na die wet te luister nie, selfs sy gebed is 'n gruwel.”

Wanneer iemand doelbewus God se Woord ignoreer en verwerp, word sy gebede verhinder.

Die Bybel leer ook dat ons optrede teenoor ander mense ons gebede beïnvloed. In 1 Petrus 3:7 staan:

“...sodat julle gebede nie verhinder mag word nie.”

God kyk nie net na wat ons sê nie, maar ook na hoe ons leef en ander behandel.

Tog is daar hoop. Wanneer ons ons sondes bely en met 'n opregte hart na God terugkeer, vergewe Hy ons. 1 Johannes 1:9 sê:

“As ons ons sondes bely, Hy is getrou en regverdig om ons die sondes te vergewe en ons van alle ongeregtigheid te reinig.”

God se stilte beteken nie altyd verwerping nie. Dikwels roep Hy ons nader aan Hom, sodat ons harte gereinig en ons verhouding met Hom herstel kan word.

Voerkrale speel sleutelrol in Suid-Afrika se vleisbedryf

Voerkrale vorm vandag 'n noodsaaklike deel van Suid-Afrika se rooivleiswaardeketting. In 'n land waar droogtes, wisselende weidingstoestande en hoë voerpriese gereeld voorkom, help voerkrale om beesproduksie meer konstant en voorspelbaar te maak. 'n Voerkraal is 'n intensiewe voedingsfasiliteit waar speenkalwers vir 'n bepaalde tydperk afgerond word voordat hulle na 'n abattoir gestuur word.

Die ontwerp van 'n voerkraal is uiters belangrik vir diergesondheid, groei en winsgewendheid. Goeie dreinerings is noodsaaklik om moddervorming en siektes te beperk. Krale moet voldoende spasie, skadu, vars water en goed ontwerpte voerkrippe hê. Ventilasië en stofbeheer speel ook 'n groot rol. Swak ontwerp lei dikwels tot stres, laer voerinnames, stadiger groei en hoër mortaliteit. Moderne voerkrale gebruik wetenskaplik geformuleerde rantsoene en streng biosekuriteitsmaatreëls om optimale produksie te verseker.

Wanneer produsente diere by 'n



voerkraal aflaai, geld daar streng reëls. Die meeste voerkrale verkies speenkalwers tussen 7 en 12 maande oud. Diere moet gesond wees, behoorlik ingeënt wees en vry wees van aanmeldbare siektes soos bek-en-klouseer. Kalwers word gewoonlik geweeg by aankoms en moet 'n minimum

massa hê wat wissel tussen ongeveer 180 kg en 280 kg, afhangend van die voerkraal se program en markvereistes. Siek, beseerde of uitermatig maer diere word dikwels afgekeur. Sommige voerkrale vereis ook oorsprongsertifikate en vervoerdokumentasie.

Voerkrale is belangrik omdat hulle help om 'n stabiele aanbod van hoëgehalte beesvleis aan die mark te voorsien. Suid-Afrika het beperkte natuurlike weiding in baie gebiede, en voerkrale maak dit moontlik om diere vinniger markgereed te kry met beheerde voeding. Dit ondersteun voedselveiligheid, werkskepping en uitvoergeleentede. Volgens navorsing bestaan daar sowat 100 groot voerkrale in Suid-Afrika met kapasiteit van meer as 1 000 beeste elk.

Die grootste en bekendste voerkrale in Suid-Afrika sluit die volgende in:

1. Karan Beef Group

Karan Beef word beskou as een

van die grootste voerkrale in Afrika en moontlik die wêreld. Die fasiliteit kan ongeveer 150 000 beeste op enige gegewe tyd huisves. Hul abattoir slag sowat 2 000 beeste per dag.

2. Beefmaster Feedlot

Beefmaster se voerkraal in Christiana het kapasiteit vir ongeveer 50 000 beeste. Hul produksiefasiliteit kan tot 800 beeste per dag verwerk.

3. Beefcor

Beefcor in Mpumalanga is een van die land se gevestigde kommersiële voerkrale en verskaf groot volumes beesvleis aan plaaslike en internasionale markte.

4. EAC feedlot

EAC Feedlot is bekend vir intensiewe beesafronding en fokus op doeltreffende voeromsetting en genetiese kwaliteit.

5. Ranch Feedlot

Ranch Feedlot in Delmas bedryf 'n moderne voerkraalstelsel wat kommersiële beesprodusente ondersteun met afrondingsprogramme.

Bronne

- [Karan Beef Official Website](#)
- [Beefmaster Group](#)
- [Springer Nature Research Article](#)
- [Reuters Agriculture News](#)

BOERhier Artikel

OUR BOERBOELS

-WE TAKE THEM VERY SERIOUSLY
-WE PROTECT THEM VERY FIERCELY
-WE PRODUCE THEM VERY CAREFULLY

OUR PUREBRED BOERBOELS ARE CAREFULLY SELECTED AND BRED FOR TYPE, SOUNDNESS, AND PURPOSE, AS WELL AS CLASSIC BEAUTY, ALWAYS CONSIDERING THE HISTORICAL SIGNIFICANCE OF THE BOERBOEL BREED.



UNLAWFUL ACTIVITIES UNDER THE ANIMAL IMPROVEMENT ACT INCLUDE MISREPRESENTING BREEDERS, WITH PENALTIES OF FINES OR UP TO A YEAR IN PRISON.

THE BOERBOEL IS A DECLARED SOUTH AFRICAN LANDRACE, AND THE BOERBOEL IS A PART OF SOUTH AFRICAN HERITAGE. IN SOUTH AFRICA SABBS IS THE ONLY LEGAL REGISTRATION AUTHORITY FOR BOERBOELS.

DOGS MUST BE APPRAISED IN ORDER TO BE REGISTERED.

THUS, ANY UNIDENTIFIED DOG IS A DIFFERENT BREED OR A CROSSBREED. SELLING SMALL PUPPIES AS BOERBOELS IF THEY ARE NOT BIRTH NOTIFIED IS ALSO A MISDEMEANOR.

WWW.SABBS.CO.ZA

DESIGNED BY WILDFIREMOCKINGJAY GRAPHIC DESIGN

BOERhier

'n Boer is gekies deur God

WIN

A BRAND NEW

BIG BOY

125cc MOTORBIKE!

STAND A
CHANCE TO
WIN!



RELIABLE
PERFORMANCE



BUILT FOR
ADVENTURE



IDEAL FOR
EVERYDAY RIDING



BIG VALUE
125cc POWER



DRAW DATE:
1 NOVEMBER 2026



BOERhier / FARMhere
Digital Media Magazines.
WhatsApp channel



SCAN TO ENTER &
STAND A CHANCE TO WIN!



STAY UPDATED!

Competitions • Farming News
Special Offers • Updates



EXCLUSIVE CONTENT!

Be the first to know about
all the latest updates.



WIN BIG!

Don't miss your chance to
win this **Big Boy 125cc Motorbike!**

16+

NO UNDER 16'S
ALLOWED TO ENTER



STANDARD TERMS
AND CONDITIONS APPLY



THIS PROMOTION IS NOT
AFFILIATED WITH OR ENDORSED
BY WHATSAPP



TERMS & CONDITIONS APPLY.



STEYTLERVILLE



1876



2026



SEGARD MASUREL

WOOL SINCE 1846

OOS KAAP SKEER KAMPIOENSKAPPE



SATERDAG
23 MEI



8H00



STEYTLERVILLE
SKOUGRONDE



*Waar vaardigheid
tradisie ontmoet en
kampioene gebore word!*

Inskrywings: Izak Klopper
082 446 2162

Navrae: Ross Henderson
079 897 8995



FNB



Meyer & Co

Hoenderboerdery Betree 'n Kritieke Winterfase in Mei en Junie 2026

Die wintermaande van Mei en Junie 2026 bring verskeie uitdagings én geleenthede vir Suid-Afrikaanse pluimveeboere. Met laer temperature, verhoogde biosekuriteitsrisiko's en voortdurende druk op insetkoste, word goeie bestuur nou belangriker as ooit om winsgewendheid en produksievlakke te beskerm.



Een van die grootste bekommernisse in die plaaslike pluimveebedryf bly hoogs patogeniese voëlgriep (HPAI). Suid-Afrika herstel steeds van vorige uitbrekings wat miljoene voëls geraak en ernstige druk op die eier- en braaikuikenmark geplaas het. Volgens die Departement van Landbou bly H5- en H7-stamme beheerde siektes ingevolge Suid-Afrikaanse wetgewing. Produsente word dus sterk aangeraai om biosekuriteit op plase drasties op te skerp gedurende die wintermaande wanneer wilde voëls begin migreer.

Vir kommersiële sowel as kleinboerdery-pluimveeboere beteken dit dat oop waterpunte, toegang van wilde voëls tot hokke en swak ontsmettingsprosedures ernstige risiko's inhou. Alle voertuie, toerusting en personeel wat pluimvee-eenhede betree, behoort deur streng ontsmettingspunte te

beweeg. Werkers moet toegewyde oorpakke en skoene gebruik wat nie tussen verskillende hokke beweeg nie.

Nog 'n groot uitdaging bly die hoë koste van voer. Mielie- en sojaboonpryse het wel in sekere dele van die land gestabiliseer ná 'n beter somerproduksieseisoen, maar voer bly steeds die grootste uitgawe in enige pluimvee-operasie. Dit maak voerkonversie en kuddebestuur krities belangrik.

Boere behoort nou ekstra aandag te gee aan:

- korrekte ventilasie in hoenderhuise;
- konsekwente temperatuurbeheer;
- goeie waterkwaliteit;
- minimale stresvlakke;
- en streng entprogrambestuur.

Koue stres beïnvloed voerinname,

groei en eierproduksie direk. Wanneer hoenders energie gebruik om liggaamstemperatuur te handhaaf, daal produksiedoeltreffendheid vinnig. Swak ventilasie gedurende winter verhoog ook ammoniakvlakke in hokke, wat respiratoriese probleme en sekondêre infeksies veroorsaak.

Produsente word aangeraai om ventilasiestelsels gereeld te monitor eerder as om hokke volledig toe te seël teen die koue. Vars lugvloei bly noodsaaklik om vog en ammoniak uit die hoenderhuis te verwyder.

Beurtkrag en elektrisiteitsonsekerheid bly ook 'n risiko vir pluimveeboere, veral waar outomatiese ventilasie-, voer- en waterstelsels gebruik word. Rugsteunkrag deur middel van kragopwekkers of sonkragstelsels word toenemend



'n noodsaaklikheid eerder as 'n luukse. Temperatuurkommelings weens kragonderbrekings kan binne minute groot verliese veroorsaak, veral by dagoudkuikens.

Ten spyte van die uitdagings toon die Suid-Afrikaanse pluimveebedryf steeds goeie veerkragtigheid. Plaaslike vraag na hoender bly

sterk omdat dit steeds die mees bekostigbare proteïenbron vir baie huishoudings is. Volgens bedryfskenners groei belangstelling ook in alternatiewe markte soos vryloop-eiers, plaaslike slagpluimvee en nirsasse.

Vir boere wat die winter suksesvol wil deurstaan, bly die volgende praktyke van kritieke belang:

- streng biosekuriteit;
- akkurate rekordhouding;
- goeie ventilasie;
- kwaliteit voerbestuur;
- en proaktiewe siektebeheer.

Boere wat vroegtydig voorberei en bestuursfoute beperk, behoort beter geposisioneer te wees vir die tweede helfte van 2026, veral indien droër klimaatstoestande later ontwikkel soos sommige weerkundiges tans voorspel.

Bronne

- [Departement van Landbou, Grondhervorming en Landelike Ontwikkeling](#)
- [South African Poultry Association \(SAPA\)](#)
- [Reuters – South Africa launches local foot-and-mouth vaccine](#)
- [Reuters – South Africa reports H5N1 bird flu on poultry farms](#)
- [African Farming](#)

BOERhier Artikel

WATER BLADDERS & DAMLINER OPLOSSINGS

Kry 10% afslag wanneer jy 'n waterblaas bestel



071 704 6282

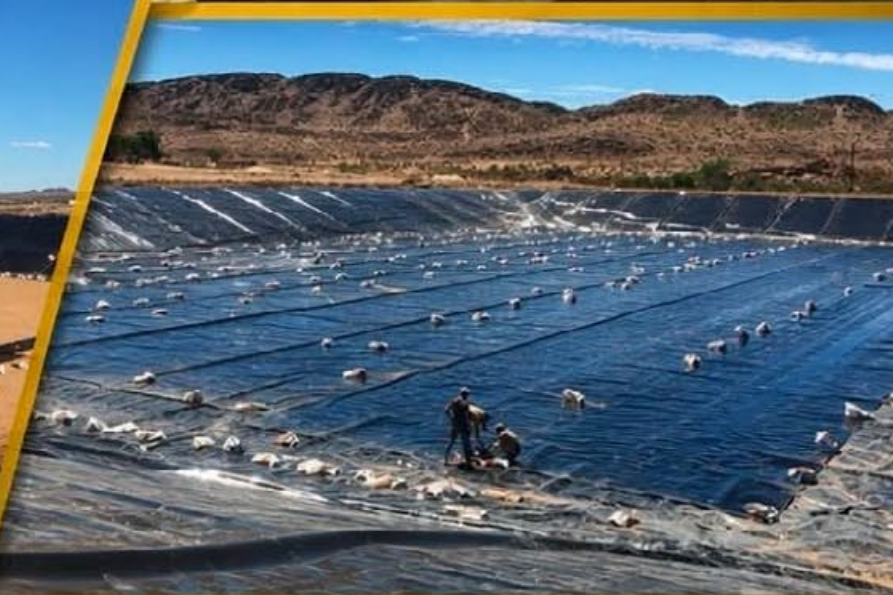
HDPE

LINER SOLUTIONS

BUILT TO LAST. ENGINEERED TO PROTECT.

0.5mm To 2mm
HDPE SMOOTH LINER

We specialize in HDPE welding



DURABLE & PUNCTURE RESISTANT

High-quality HDPE for long-term performance



STRONG & RELIABLE WELDS

Expert HDPE welding for leak-proof installations



WATERPROOF PROTECTION

Ideal for dams, ponds, reservoirs, canals, & more



NATIONWIDE SERVICE

We work country wide



EXPERIENCED TEAM

Professional, efficient & committed to quality

PROTECT YOUR INVESTMENT WITH QUALITY HDPE LINERS

PERFECT FOR:

- ✓ Dams & Reservoirs
- ✓ Irrigation Ponds
- ✓ Mining & Industrial Applications
- ✓ Landfill Sites
- ✓ Water Storage Solutions



CONTACT ANDRE TODAY!

076 062 4272

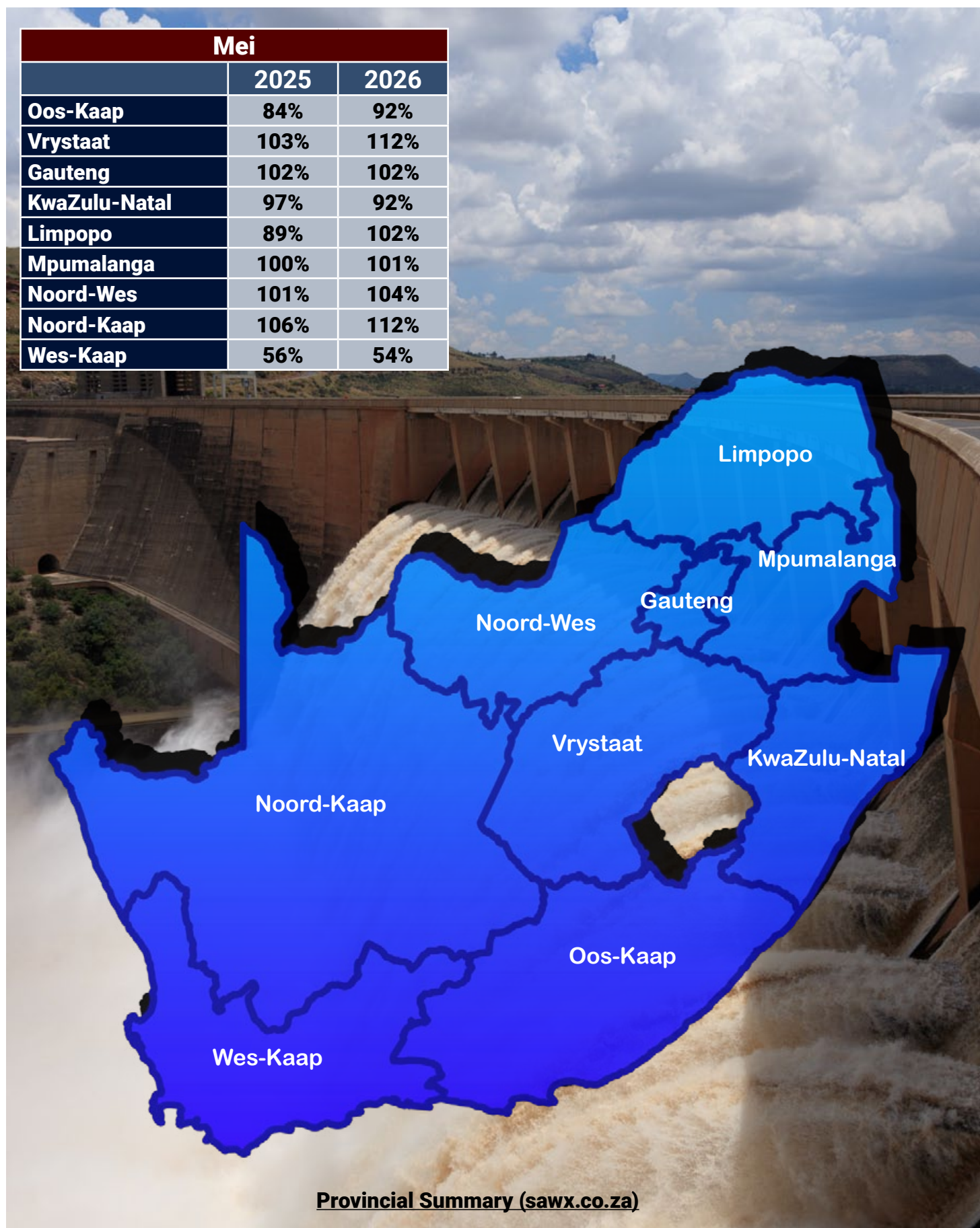
WE WORK
COUNTRY WIDE



DAMVLAKKE

soos op 12 Mei 2026

Mei		
	2025	2026
Oos-Kaap	84%	92%
Vrystaat	103%	112%
Gauteng	102%	102%
KwaZulu-Natal	97%	92%
Limpopo	89%	102%
Mpumalanga	100%	101%
Noord-Wes	101%	104%
Noord-Kaap	106%	112%
Wes-Kaap	56%	54%



Provincial Summary (sawx.co.za)



Quality
Matters!



Beyond the Lens, Within Your Heart



Graphic Design, website development, Social media marketing, Corporate Headshots and more.

CROSSview **Videography and photography** excels in capturing life's cherished moments with cinematic artistry. Our adept team of videographers, editors, and creatives is committed to delivering resonant visual storytelling that captivates both clients and audiences.



+27 084 810 9305

Call us for more info and more services that we offer



Some of Our Services



Wedding Videography and photography

Capturing the essence of weddings, creating enchanting videos that enclose the love, joy, and romance of the day.



Corporate Videography

Produce engaging corporate videos, including promotional videos, training materials, and event coverage.



Event Coverage

From birthdays to conferences, we provide comprehensive event videography services, ensuring no moment goes unnoticed.



Promotional Videos

Whether it's for a product, service, or cause, we create promotional videos that leave a lasting impact on your target audience.



Livestream any event

We're storytellers passionate about real-life tales. Our livestream services cover a wide range of topics and themes.



Short Films

Our creative team breathes life into imaginative concepts, crafting visually stunning short films that inspire and captivate.



Suid-Afrikaanse Boere Staar 'n Kritieke Winteroorgang in Mei-Junie 2026 in die Gesig

Die landboutydperk van Mei en Junie 2026 merk 'n belangrike oorgangsfase vir Suid-Afrikaanse boere namate die somergewasoesseisoen ten einde loop en winterbeplanning verskerp. Huidige toestande regoor die land dui op gemengde geleenthede en risiko's, veral rakende veegesondheid, druk op weiding, pluimvee-biosekuriteit en langtermyn-weersonsekerheid wat verband hou met 'n moontlike El Niño-verskynsel later in 2026. (Business Day¹)

Vir graanprodusente het bogemiddelde somerreënval gedurende die 2025/26-seisoen oor die algemeen verbeterde mielie- en sojaboonproduksie in baie streke ondersteun. Landbou-ekonome waarsku egter dat die verswakende La Niña-patroon moontlik teen laat 2026 en vroeg 2027 na El Niño-toestande kan oorgaan. Histories word El Niño geassosieer met ondergemiddelde reënval en hitte-stremming in Suid-Afrika se belangrikste somergraanproduksiegebiede. (Business Day¹)



Boere word daarom aangemoedig om die huidige wintertydperk strategies te benut. Bewaring van grondvog, minimum-bewerkingstelsels, dekgewasse en vroeë voerbegroting raak toenemend belangrik. Produsente wat oesreste op lande behou en onnodige grondbewerking beperk, kan vog beter bewaar en grondstruktuur verbeter ter voorbereiding vir moontlik droër planttoestande later vanjaar. (Farmers Magazine South Africa²)

Veeboere betree die winter onder voortgesette siektedruk. Bek-enklouseer (BKS) bly 'n groot bron van kommer in dele van Suid-Afrika en beïnvloed veeverskuiwings sowel as markvertroue. In Februarie 2026 het Suid-Afrika sy eerste plaaslik vervaardigde BKS-entstof in twee dekades deur die Landbounavorsingsraad (LNR) aangekondig, met planne om produksie aansienlik op te skaal. (Reuters³)



Die praktiese implikasie vir boere is duidelik: entstofnakoming, beheer van veeverskuiwings en naspeurbaarheidstelsels is nie meer opsionele bestuursinstrumente nie. Produsente behoort seker te maak dat alle diererekords opgedateer

is, geen diere sonder bevestigde gesondheidsdokumentasie aankoop nie, en streng kwarantynmaatreëls toepas vir nuut ingevoerde vee. Biosekuriteitsinfrastruktuur soos ontsmettingspunte, beheerde plaastoegang en afsonderlike hanteringsareas moet versterk word gedurende die winter wanneer dierestresvlakke toeneem. (Reuters³)

Pluimveeprodusente verkeer steeds onder druk weens hoogs patogene voëlgriep (HPAI). Suid-Afrika se pluimveebedryf herstel steeds van vorige uitbrekings wat nasionale kuddegroottes ernstig verminder en eiervoorsieningskettings ontstig het. Regerings- en veeartsenyowerhede beklemtoon steeds streng plaasbiosekuriteitsmaatreëls aangesien H5- en H7-voëlgriepstamme ingevolge Suid-Afrikaanse wetgewing as beheerde siektes geklassifiseer word. (NDA⁴)

Wintermigrasie van wilde voëls verhoog die belangrikheid van pluimvee-inperking en streng higiënebestuur. Boere behoort kontak tussen mak pluimvee en wilde voëls te beperk, voertuie en toerusting gereeld te ontsmet, en seker te maak dat personeel toegewyde beskermende klere en skoene gebruik. Internasionale ondersoeke na uitbrekings toon herhaaldelik dat swak kwarantyndisipliene die risiko van infeksie aansienlik verhoog. (Reddit⁵)

Insekoste bly ook 'n uitdaging. Pryse van kunsmis, brandstof en voer plaas steeds druk op



plaaswingsgewendheid. Baie produsente reageer hierop deur beter weidingsbestuur, kamprotasie en voerdoeltreffendheid toe te pas. Wintervoerbepanning is veral belangrik in gebiede waar weidingstoestande vroeër verswak het as gevolg van onreëlmatige reënval en veldstres. Strategiese aanvulling voordat ernstige kondisieverlies voorkom, bly meer ekonomies as noodvoeding later in die winter. (Agriculture Portal⁶)

Ten spyte van hierdie uitdagings bly Suid-Afrikaanse landbou veerkragtig. Verbeterde graanopbrengste uit die onlangse seisoen, groeiende sojaboonproduksie, vooruitgang in plaaslike entstofvervaardiging en groter aanvaarding van regeneratiewe boerderymetodes bied positiewe momentum vir die sektor namate middel-2026 nader kom. Boere wat fokus op biosekuriteit, waterbewaring, weidingsbestuur en finansiële dissipline sal waarskynlik beter geposisioneer wees vir die onseker klimaatsvooruitsigte wat voorlê. (Farmers Magazine South Africa²)

Bronne

- [Business Day – Agricultural outlook uncertain as La Niña fades](#)
- [African Farming – El Niño: Strong indications of below-average rainfall](#)
- [Farming Portal – Possible El Niño risks for South African agriculture](#)
- [Reuters – South Africa launches local foot-and-mouth vaccine](#)
- [South African Government – Avian Influenza outbreak notices](#)
- [Department of Agriculture – H5 and H7 Avian Influenza Update Report 2026](#)
- [Reuters – South Africa reports H5N1 bird flu on poultry farms](#)

Verwysings

1. [WANDILE SIHLOBO | Agricultural outlook uncertain as La Niña fades](#)
2. [South African Farmers Show Cautious Optimism for 2026 Summer Crop Season - Farmers Magazine South Africa](#)
3. [South Africa launches local foot-and-mouth vaccine as infections spread](#)
4. [Avian Influenza: H5 and H7](#)
5. [70% of farms with highly pathogenic avian influenza outbreaks violated quarantine rules, including failing to disinfect visitors. \(South Korea\)](#)
6. [VIEWPOINT- What will the weather do until Winter 2026 - 15th January 2026](#)

MOENIE ROOI
SIEN DIE SEISOEN NIE

STOP
ROOIWATER EN BOSLUISOORGEDRAAGDE GALSIEKTE (ANAPLASMOSE) IN HUL SPORE

BABEX
MULTIFARME
BOSLUISOORGEDRAAGDE
GALSIEKTE
100 ml

Beskikbaar in:
100 ml

Behandel & voorkom
Anaplasmose rooivater vir soos
a vee.

Behandel & voorkom Afrika
rooivater vir soos a vee.

Behandel
bosluisoorgedraagde
galsiekte (Anaplasmose).

REDNIL
100 ml

Beskikbaar in:
50 ml & 100 ml

Behandel & voorkom
Anaplasmose rooivater vir 2
vee.

Behandel & voorkom
Afrika rooivater vir 4
vee.

Produk naam: Babex. Registrasienommer: G4109 Wv4 26/1947 (Suid Afrika). Samestelling: Iridokarb diopropionaat 12 % m/v. Produk naam: Rednil. Registrasienommer: G2911 Wv 26/1947 (Suid Afrika). Samestelling: Diminaseen 70 mg/ml, Fenaseen 375 mg/ml. Uitvoerland: Namibië - V13/17 & 2/1187 (N50) Registrasiehouer: Kyron Animal Health (Edms) Bpk., Mpy. Reg. Nr. 2004/021947/07, Eenheid 45C, 45 Parkview Street, Highway Business Park, Rooihsraat Uitb 31, Centurion, 0157, Suid Afrika.

Beskerm Jou Wateropberging met **Hoë-Gehalte Voerings!**



Hoë Gehalte Materiale

Ons gebruik slegs die beste kwaliteit vöerings vir duursaanhed en betroubaarheid.



Professionele Installasie

Ons ervare span verseker deskundige installasies wat aan jou behoeftes voidöen.



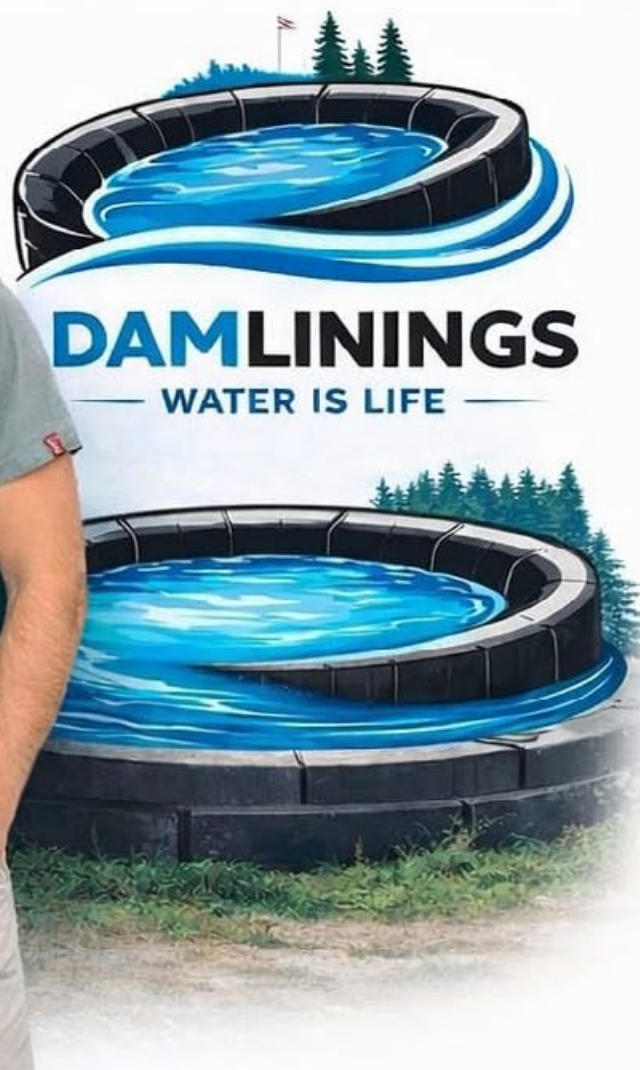
Aangepaste Oplossings

Ons bied op maat gemaakte vöerings vir damme van alle gröottes en vorms.



Onderhoud & Herstel

Ons bied gereelde onderhoud en herstel van bestaande vöerings.



Bel Ons Vandag Vir 'n Gratis Kwotasie!



076 062 4272



info@damlinings.co.za



www.damlinings.co.za

IS REDWATER A THORN IN YOUR SIDE?

IS ROOIWATER 'N DORING IN JOU VLEES?

Redwater can have a painful impact on your finances and your animals. **BABEX** cures and prevents **redwater** and cures tick-borne gallsickness (anaplasmosis) in cattle. **REDNIL** cures and prevents **redwater** in cattle and cures biliary fever in dogs and horses.

Rooiwater kan 'n pynlike impak op jou finansies en jou diere hê. **BABEX** behandel en voorkom **rooiwater** en behandel bosluisoorgedraagde galsiekte (anaplasmosis) in beeste. **REDNIL** genes en verhoed **rooiwater** in beeste en genes bosluiskoors in honde en perde.



Available in 100ml and 50ml
Beskikbaar in 100ml en 50ml

- Cures and prevents Asiatic **redwater** for **2 weeks** and African **redwater** for **4 weeks** in cattle
- Genees en verhoed Asiatiese **rooiwater** vir **2 weke** en Afrika **rooiwater** vir **4 weke** in beeste



Available in 100ml
Beskikbaar in 100ml

- Prevents Asiatic **redwater** for up to **4 weeks** and African **redwater** for up to **8 weeks** in cattle
- Voorkom Asiatiese **rooiwater** vir tot **4 weke** en Afrika **rooiwater** vir tot **8 weke** in beeste

Wintervoeding vir Suid-Afrikaanse Lewendehawe:

Wat om gedurende Mei en Junie by voer te voeg

Namate winter in Suid-Afrika gedurende Mei en Junie intree, verloor natuurlike veld en weiding vinnig voedingswaarde. Droë gras bevat laer vlakke van proteïen, energie en sekere minerale, wat beteken dat beeste, skape en bokke ekstra aanvulling benodig om kondisie, produksie en vrugbaarheid te handhaaf. Indien winteraanvulling nie betyds begin word nie, kan produsente verhoogde massa-verlies, swak reproduksie, laer melkproduksie en verhoogde vatbaarheid vir siektes ervaar.

Die belangrikste toevoeging gedurende winter is 'n **proteïenlek** of winterlek. Droë winterveld bevat baie min verteerbare proteïen, wat rumenmikrobes se vermoë beperk om ruvoer af te breek. Winterlekkie met ureum, natuurlike proteïenbronne en spoorminerale stimuleer rumenaktiwiteit en verbeter die benutting van droë gras en hooi. Dit help diere om hul liggaamskondisie beter te behou en beperk gewigsverlies gedurende koue maande. (Molatek¹)



Vir produksiediere soos laatdragtige ooie, lakterende koeie en groeiende lammers is **energie-aanvulling** ewe belangrik. Energiebronne soos mielies, hominy chop en melasse word dikwels by winterrantsoene gevoeg om voldoende liggaamshitte en produksie te ondersteun. Wanneer temperature daal, gebruik diere meer energie om hul liggaamstemperatuur konstant te hou. Sonder voldoende energie verloor diere vinnig kondisie. (Weideman Voere²)

Belangrike aanvullings gedurende winter

1. Proteïen

Proteïen is noodsaaklik vir rumenfunksie, spieronderhoud en groei. Ureum-gebaseerde lekke word algemeen in Suid-Afrika gebruik vir herkouers op droë veld.

Hierdie lekke moet egter streng volgens aanbevelings gevoer word om ureumvergiftiging te voorkom. Genoeg ruvoer moet altyd beskikbaar wees. (Tau Meule en Voere³)

2. Fosfaat en minerale

Hoewel fosfaat hoofsaaklik met someraanvulling geassosieer word, bly minerale soos fosfor, kalsium, magnesium, sink en koper belangrik gedurende winter. Spoorminerale ondersteun immuniteit, vrugbaarheid en algemene metaboliese funksies. Tekorte kan lei tot swak groei, laer konsepsiepersentasies en verminderde weerstand teen siektes. (Molatek⁴)

3. Sout

Sout speel 'n kritieke rol in waterbalans, senuwee-funksie en voerinnames. Baie winterlekkie

bevat sout om diere se inname te reguleer. Souttekorte kan lei tot swak eetlus en stadiger groei. (Reddit⁵)

4. Vitamiene en spoorelemente

Vitamien A-aanvulling raak belangrik wanneer diere lank op droë voer oorwinter, aangesien groen weiding beperk is. Tekorte kan immuniteit en reproduksie negatief beïnvloed. Selenium, sink en koper dra verder by tot beter weerstand teen winterstres en siektes. (Molatek⁴)

Die voordele van behoorlike winteraanvulling

Behoorlike wintervoeding verbeter nie net dieregesondheid nie, maar verhoog ook winsgewendheid. Diere wat kondisie behou gedurende winter toon beter reproduksieprestasie in die lente, kalf en lam makliker, en bereik vinniger speengewigte. By vleisbeeste help winteraanvulling

om groeitempo's te stabiliseer, terwyl melkbeeste beter melkproduksie handhaaf.

Produksielekke en winterlekkte verbeter ook die verteerbaarheid van swak gehalte ruvoer.

Dit beteken dat diere meer voeding uit droë gras kan benut. Daarbenewens help voldoende minerale en proteïene om stres as gevolg van koue, wind en droë toestande te beperk. (Sernick⁶)

Suid-Afrikaanse produsente behoort winteraanvulling reeds vroeg in Mei te implementeer voordat diere kondisie begin verloor. Elke plaas se behoeftes verskil volgens veldtipe, klimaat en produksiedoelwitte, daarom bly 'n gebalanseerde voedingsprogram saam met veeartseny- en voedingsadvies die mees effektiewe benadering.

Verwysings

1. [Molatek Wenlek 50 | Molatek - Partnering in Ruminant Nutrition](#)

2. [Product – Winter Production Lick - Weideman Voere](#)
3. [Sheep winter/ Crop residue lick | Tau Meule en Voere](#)
4. [Molatek Condition Lick | Molatek - Partnering in Ruminant Nutrition](#)
5. [5 strategies for mineral supplementation for Bulls and Cows](#)
6. [Sernick Winter Lick 40 | High-Protein Winter Feed for Animals - Sernick](#)

Bronne

- [Molatek – Wenlek 50 Winterlek Inligting](#)
- [Molatek – Condition Lick Mineral Aanvulling](#)
- [Weideman Voere – Winter Production Supplement](#)
- [Tau Meule – Sheep Winter Crop Residue Lick](#)
- [Sernick – Winterlek 40 Produkblad](#)
- [Department of Agriculture, Land Reform and Rural Development \(DALRRD\)](#)
- [ARC – Agricultural Research Council South Africa](#)
- [Onderstepoort Veterinary Institute](#)
- [FAO – Livestock Feed and Nutrition Manual](#)

BOERhier Artikel

BOERhier
'n Boer is gekies deur God

FARMhere
Farmers are handpicked by God

Our advertising rates

One price to Advertise in ALL Monthly magazines.

Month to Month – R6500

- 2 magazines
- 30 days social media
- Boosting

6 Month Agreement – R5800 per month

- 2 magazines
- 30 days social media
- Boosting

12 Month Agreement – R5500 per month

- 2 magazines
- 30 days social media
- 1x Front cover & feature article
- Boosting

(0) 73 895 6392 | (0) 73 895 6392

info@boerhier.co.za



FARMhere: 15th of every month
BOERhier: 25th of every month



www.boerhier.co.za

GEREED OM TE ROL GEREED VIR OES

VOORSEISOEN-INSPEKSIE | EGTE CASE IH ONDERDELE

EGTE ONDERDELE
HOË WERKVERRIGTING



CASE IH

Professioneel. Betroubaar. Resultate.

VRYSKUT AFSLAER

ERVARING. INTEGRITEIT. BESTE PRYS.



GOUE DIPLOMA KWALIFIKASIE

Behaal by die
South African
Auctioneering College



ERVARING IN LEWENDEHAWE AFSLAERY

Praktiese ervaring in lewendehawe
afslaery met 'n diepgaande kennis
van die bedryf.



GEBASEER IN NOORD-WES

Berei om te reis na
naburige veilings.

Derian
VRYSKUT AFSLAER

U VEILING. MY PRIORITEIT.
EK HELP U OM DIE BESTE PRYS TE BEHAAL!

MY DIENSTE SLUIT IN:

- ✓ Lewendehawe & Wildafslae
- ✓ Plaas- & Implementeafslae
- ✓ Algemene Goedere Afslae
- ✓ Ontbindings & Bateverkope
- ✓ Professioneel, Deursigtig & Resultaatgedrewe

*Laat my jou help om
die beste resultate
by jou volgende
veiling te behaal!*



KONTAK
DERIAN



072 740 5553
064 661 8126



GEBASEER IN
NOORD-WES
Berei om te reis na
naburige veilings.

A man with dark hair and a beard, wearing a blue button-down shirt, is sitting in a field of tall grass. He is holding an open Bible in his hands and looking down at it. The background is a bright, slightly blurred outdoor setting with a blue sky. A semi-transparent white box is overlaid on the upper part of the image, containing text.

“As ons ons sondes bely, Hy is getrou en regverdig om ons die sondes te vergewe en ons van alle ongeregtigheid te reinig.”

1 Johannes 1:9

Lewerslak en peervormige maagslak infestasië by vee – herfs en winter fokus



Herkouers kan besmet raak met lewerslak (*Fasciola hepatica* en *Fasciola gigantica*) en peervormige maagslak (*Calicophoron microbothrium*). Die lewensiklus van hierdie parasiete is afhanklik van modderslakkies (*Lymnaea* spp en *Bulinus* spp), die tussengasheer, waarin die stadiums van hierdie parasiete verder ontwikkel tot die infektiewe stadium wat herkouers besmet. Laat somer en herfs is bekende riskotydperke waartydens infestasië met hierdie parasiete voorkom en waargeneem word.



Sekere omgewingsfaktore soos die teenwoordigheid van vleie, spruite, riviere, damme en lekkende waterbakke dra by deur gunstige omgewings vir die oorlewing van hierdie tussengasheer te skep, en sodoende die lewensiklus van die lewerslak en peervormige maagslak te bevorder.

Lewerslak kan erge produksieverliese sowel as vrektes in herkouers veroorsaak. Nadat 'n herkouer besmet raak migreer die onvolwasse stadiums deur die lewer totdat hulle in die galbuise vestig en aggressief bloed suig. Lewerslakke kan die lewer erg beskadig, en lei tot bloed en bloedproteïenverliese. Erge lewerslakinfestasië lei tot kliniese tekens wat waargeneem kan word as gewigsverlies, bloedarmoede en vrektes. Die gevestigde volwasse

stadiums produseer eiers wat dan deur middel van die galbuise in die dermkanaal en gevolglik die mis uitgeskei word, die omgewing besmet en sodoende die lewensiklus van die parasiet verseker.

Infestasië met peervormige maagslak kan soms ongesiens verbygaan, maar kan onderliggende produksieverliese veroorsaak. Na besmetting migreer die onvolwasse deur die dunderm totdat hulle in die rumen vestig as volwasse stadiums. Die onvolwasse stadiums veroorsaak erge irritasië in die dermkanaal wat aanleiding gee tot 'n stink diarreë, proteïenverliese en lusteloosheid. Die volwasse stadiums wat in die rumen vestig, veroorsaak nie enige skade nie alhoewel hulle bydra tot die besmetting van die omgewing deur eiers te produseer wat in die mis uitgeskei word. Die teenwoordigheid van volwasse peervormige maagslak kan soms bydra tot afgradering van karkasse by slagpale.

Veeprodusente moet op die uitkyk wees vir enige tekens van hierdie interne parasiete en toepaslike

Spruite en vleitjies skep die perfekte omgewing vir die tussengasheer om te oorleef en die lewensiklus van lewerslak en peervormige maagslak te verseker.



Diere kan veral nadelig geaffekteer word gedurende die winter indien hulle met interne parasiete besmet is.

middels gebruik vir behandeling. Behandeling kan takties gedurende die herfs toegedien word indien kliniese tekens van hierdie parasiete waargeneem word. Strategiese behandeling kan toegedien word nadat die eerste ryp voorgekom het om die nadelige effek wat hierdie parasiete op vee kan uitvoer te voorkom, veral gedurende die wintermaande wanneer proteïenbronne beperk is.

KyronAgri Artikel



Volwasse peervormige maagslak in die rumen van 'n skaap.

LEVOXY 5,9%

BEVAT
Levamisool hidrochloried 2,5 % m/v
Oksiklosanied 3,4 % m/v



Imidotiasool
Salsielanilied



Rondewurm, lewerslak en
peervormige maagslakmiddel
vir beeste en skape.

Product name: Levoxy 5.9 % Registration number: 04180 Act 36/1947 (South Africa). Each 1 ml contains: Levamisole hydrochloride 25 % m/v, Oxyclosanide 3,4 % m/v
Registration holder: Kyron Animal Health (Pty) Ltd, Co. Reg. No. 2004/027042/07, Unit #2, 45 Parkview Street, Highway Business Park, Roobankraal Est. 31, Centurion, 0157, South Africa.



CATTLE SCALE COMPLETE WITH PLATFORM

WEIGH BARS, INDICATOR & PLATFORM

WEIGH BARS

- ➔ 600mm Weigh bars
- ➔ Silver zinc plated
- ➔ Strong industrial design with high capacity
- ➔ Steel endcaps for protection of loadcells
- ➔ Height adjustable feet

PLATFORM

2.45 m x 710 mm x 380 mm

INDICATOR



Animal weighing function



Rechargeable battery



Direct 220V power

CONTACT US NOW

082 783 7227



vtechscalesa@gmail.com

WE ARE SITUATED JUST OUTSIDE VANDERBIJLPARK

Our weighbars are
PORTABLE
with cables that are
REMOVABLE



ONLY
R14,500



MAXITET-LA

Reg.No./Nr. G3580 Act/Wet 36/1947 N50 V05/17.1.2/294 Act/Wet 13/2003



FOR ANIMAL USE ONLY /
SLEGS VIR DIEREGEBRUIK

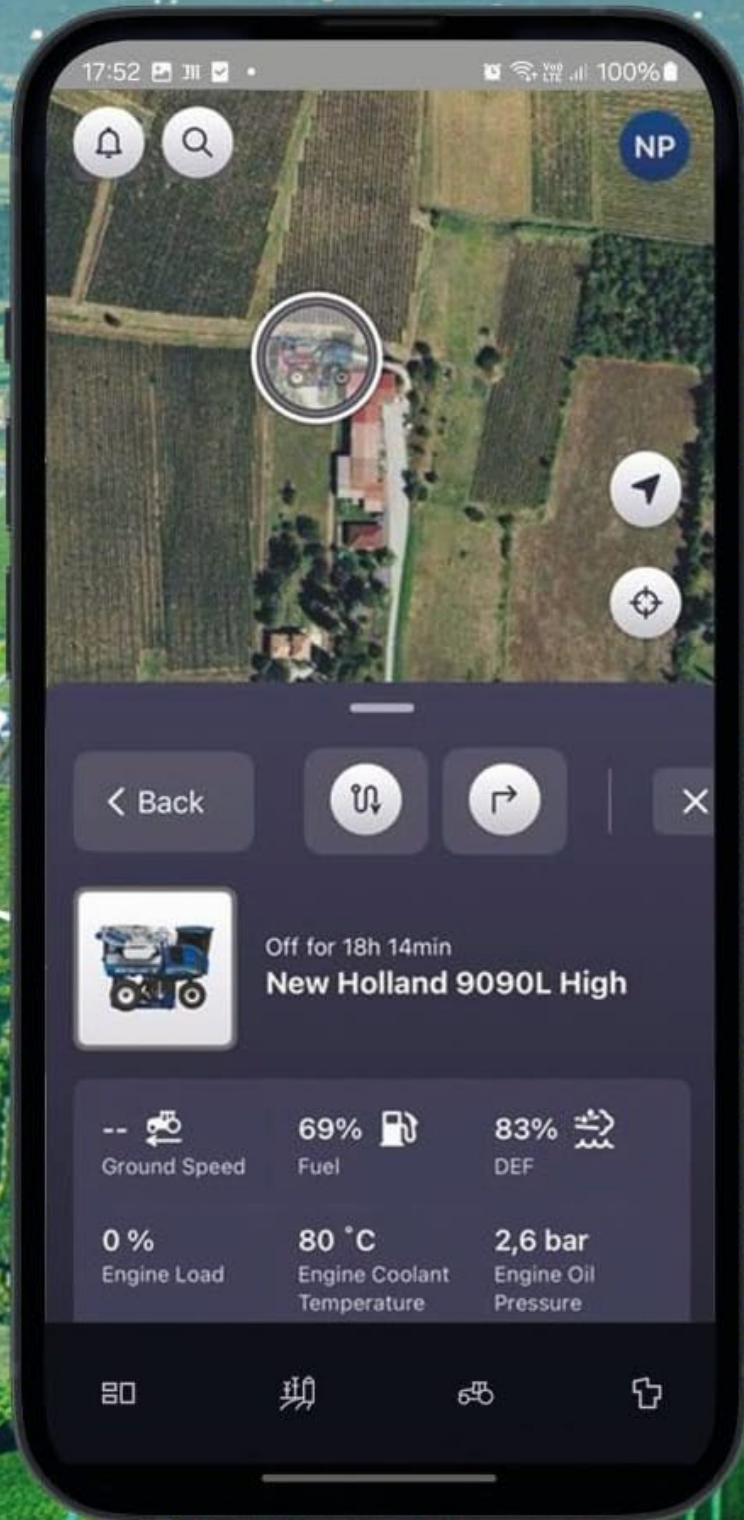
LANGWERKENDE INSPUITBARE
OKSITETRASIEN
(ANTIBIOTIESE) OPLOSSING

Vir die behandeling van
bosluisoorgedraagde galsiekte
(Anaplasmosis), hartwater, vrotpootjie,
longontsteking, naelstringsiekte, en
septiese gewrigsontsteking by beeste,
skape, bokke en varke.



Registration Holder / Registrasiehouer: Kyron Animal Health (Pty) Ltd, Reg. No. 2004/021847/07, Unit 45C, 45 Parkview Street, Highway Business Park, Roobankraal Est. 31, Centurion, 0157, South Africa. Tel: 0861 247 463.

NEW HOLLAND FieldOps



Wat Boere Gedurende die Winter in Suid-Afrika Plant en Oes

Winterboerdery in Suid-Afrika verskil grootliks tussen die provinsies as gevolg van uiteenlopende klimaatstoestande, reënvalpatrone, grondtipes en beskikbaarheid van besproeiing. Terwyl sommige streke fokus op wintergraan soos koring en gars, oes ander provinsies sitrus, groente en sagtevrugte gedurende die kouer maande. Winterlandbou speel 'n belangrike rol in voedselproduksie, uitvoerinkomste en die voorsiening van veevoer gedurende die droë seisoen.

Wes-Kaap

Die Wes-Kaap is Suid-Afrika se hoof winterreënvalgebied en die grootste produsent van wintergrane in die land. Boere plant gedurende die winter hoofsaaklik koring, gars, kanola en hawer omdat die meeste reën tussen Mei en Augustus voorkom. Die koel, nat klimaat bevoordeel hierdie gewasse en verminder die behoefte aan aanvullende besproeiing.



Die provinsie produseer meer as die helfte van Suid-Afrika se koringoes. Die Swartland en Overberg is veral bekend vir graanproduksie. Gedurende die winter word appels, pere en sitrus ook geoes in gebiede soos Ceres en Grabouw. Koue temperature verbeter vrugkleur, suikerinhoud en bergingskwaliteit.

Vrystaat

Die Vrystaat is een van Suid-Afrika se belangrikste graanproduserende provinsies. Hoewel mielies die dominante somergewas is, word winterkoring ook in dele van die oostelike Vrystaat geplant waar kouer toestande en voldoende wintervog voorkom.

Gedurende die winter oes sommige produsente aartappels en laat sojabone, terwyl ander lande voorberei vir wintergraanverbouing. Die oostelike berggebiede is ook geskik vir kersies en aspersies omdat koue winters noodsaaklike koue-eenhede vir blom- en vrugontwikkeling verskaf.



Noord-Kaap

Die Noord-Kaap steun sterk op besproeiingsboerdery langs die Oranjerivier. Gedurende die winter word tafeldruiwe, sitrus en groente soos uie en wortels geoes. Koring word ook onder besproeiing verbou omdat natuurlike reënval onvoldoende is vir droëlandproduksie.

Die droë klimaat beperk swamsiektes, wat die provinsie

besonder geskik maak vir uitvoergehalte vrugteproduksie.

Limpopo

Limpopo se subtropiese klimaat maak winterproduksie moontlik ondanks die koue seisoen. Boere oes gedurende die winter sitrus, avokado's, tamaties en verskeie groentesoorte. Sitrusuitvoere is veral belangrik omdat koel nagtemperatuur vrugkleur en kwaliteit verbeter.

Gebiede soos Tzaneen en Letsitele is bekend vir avokado- en sitrusproduksie waar voldoende besproeiingswater beskikbaar is.

Mpumalanga

In Mpumalanga bly suikerriet een van die belangrikste gewasse, veral in die Laeveld. Winteroestyd verbeter die suikerinhoud van die riet omdat koeler en droër toestande die ophoping van sukrose bevorder.

Die provinsie produseer ook sitrus, subtropiese vrugte, besproeiingskoring en wintergroente in die koeler Hoëveldgebiede.

KwaZulu-Natal

KwaZulu-Natal fokus sterk op suikerrietproduksie wat hoofsaaklik gedurende die winter geoes word om maksimum suikeropbrengs te verseker. Groenteproduksie gaan bykans regdeur die jaar

voort as gevolg van die gematigde kusklimaat.

Wintergroente soos kool, spinasie en wortels vaar goed omdat laer temperature die druk van sekere peste en siektes verminder.

Oos-Kaap

Die Oos-Kaap produseer gedurende die winter sitrus, sigorei, koring en veevoergewasse. Die Sondagsriviervallei speel 'n belangrike rol in Suid-Afrika se sitrusuitvoerbedryf.

Winterkoring word ook in koeler binnelandse gebiede verbou waar winterreën en lae temperature gunstige groeitoestande skep.

Noordwes en Gauteng

Noordwes en Gauteng produseer kleiner volumes wintergewasse, hoofsaaklik onder besproeiing. Boere plant groente, koring en lusern om stedelike markte en veevoerbehoefte te ondersteun.

Omdat winterreën beperk is, bly besproeiing noodsaaklik vir suksesvolle produksie in hierdie provinsies.

Suid-Afrika se winterlandbou word grootliks deur klimaatstoestande en markaanvraag bepaal. Provinsies met winterreën fokus op graanproduksie, terwyl warmer subtropiese gebiede spesialiseer in sitrus, groente en suikerriet. Hierdie diversiteit verseker volgehoue voedselproduksie deur



die jaar en ondersteun die land se uitvoerbedryf.

Bronne

- [Agribook – Koringproduksie in Suid-Afrika](#)
- [Statistics South Africa – Landbouproduksieverlag](#)
- [Agbiz Suid-Afrika – Wintergewasproduksie](#)
- [Departement van Landbou – Wes-Kaapse Wintergewasse](#)
- [FAO – Gewasproduksie in Suid-Afrika](#)

BOERhier Artikel

Die Kyron Agri Oplossing vir Omvattende Lewerslak Beheer



K Trinex Plus 19.5% Reg. Nr. G3814 Wet 36/1947 [NSO] V14/18.1.8/1244 Wet 13/2003 | Levoxy 5.9% Reg. Nr. G4148 Wet 36/1947 | Ovi Dose 3: Reg. Nr. G3916 Wet 36/1947 [NSO] V13/18.1.8/1188 Wet 13/2003
Ovi Dose 4: Reg. Nr. G4041 Wet 36/1947 [NSO] V14/18.1.8/1247 Wet 13/2003 | Ivermax + Fluke: Reg. Nr. G4224 Wet 36/1947 | Endoject + Fluke: Reg. Nr. G3648 Wet 36/1947
Registrasiehouer: Kyron Animal Health (Edms) Bpk., Reg. Nr. 2004/021847/07, Eenheid 45C, 45 Parkview Straat, Highway Business Park, Rooihuiskraal Uitbr. 31, Centurion, 0157, Suid Afrika. Tel: 0861 247 463.



ALGAR IND BK

Livestock Handling Equipment
Veehanteringstoerusting



www.algar.co.za

algar@algar.co.za

082 324 6256

WATER BACK UP SYSTEM

Eco Tanks

From 990L - 5000L Tank's

Pressure Pumps

DAB EasyBox 1.1 kw

DAB EasyBox Mini .75kw

Tesk PMC 2.2kw

Tesk PMC .75kw

3 Stage Filter

950L From R18 000

1100L From R25 000

2220L From R33 665

5000L From R38 000



HYDRO PLUMBINGS
SOLAR AND PLUMBING

Hydro Plumbings

0731772652

WhatsApp 0817019404

hydro_plumbings@outlook.com

THE SMART BACKUP WATER SOLUTION



TREK DIE SNELLER EN
RAAK DIE TEIKEN!

GAME ON

— GESTIG 2022 —

TAKSIDERMIE DIENSTE

Game On taksidermie lewer uitmuntende dienste teen bekostigbare pryse, en beoog om tydlose herinneringe vir ons gewaardeerde klante te skep.

Ons Dienste:

- Europese skedelmontering
- Leer-monterings
- Horingsmontering
- Skedeldienste
- Vel-looiery
- Vollyf-/ skouer-montering

KONTAK ONS:

- ✉ E-pos: taksidermygameon@gmail.com
- 📞 Jonathan: 065 902 3244
- 📘 Facebook: Game On

Graphic Design services

FROM PRINT DESIGN TO LOGO DESIGN AND EVERYTHING INBETWEEN.

- Brochures
- Reports
- Magazines
- Adverts (print and social media)
- Word and PPT formatting and template design
- Invitations
- Logos
- Corporate branding
- Signage
- Posters
- Letterheads • Business cards • Flyers
- Transcribing (audio to text)

For more information please contact:

082 784 1838

cpietersen001@gmail.com

NAMPO Oesdag 2026

bewys weer waarom dit die grootste landbou-ekspo in Suider-Afrika is



Grain SA se NAMPO Oesdag 2026, wat van 12 tot 15 Mei by NAMPO Park buite Bothaville aangebied is, was weereens 'n groot sukses vir die Suid-Afrikaanse landbousektor. Die ekspo het produsente, landboumaatskappye, tegnologieverskaffers en besoekers van regoor Suid-Afrika en buurlande byeengebring om die nuutste landbou-innovasies en oplossings te beleef. Volgens Grain SA bly NAMPO een van die grootste landbou-uitstallings onder private besit in die Suidelike Halfrond.

Die tema van NAMPO 2026 was "Resilience through Innovation" ("Veerkragtigheid deur Innovasie"). Hierdie tema het sterk gefokus



op die uitdagings waarmee produsente tans te doen het, insluitend hoë insetkoste, klimaatsveranderlikheid, markonsekerheid en druk op winsgewendheid. Volgens Grain SA is moderne tegnologie, beter bestuurspraktyke en slimmer besluitneming noodsaaklik vir volhoubare landbou in Suid-Afrika.

Meer as 900 uitstallers het hul produkte en dienste tydens die 2026-ekspo vertoon. Meer as 4 000 produkte was beskikbaar vir demonstrasies en besigtiging. Die uitstallings het gewissel van trekkers, implemente en presisieboerdery-tegnologie tot veevoeding, saad, besproeiing, finansiële dienste en digitale oplossings vir moderne boerdery.

Een van die grootste redes vir NAMPO se sukses bly die praktiese demonstrasies wat op die terrein plaasvind. Producente kon toerusting onder werklike werksomstandighede sien funksioneer, wat hulle help om beter aankoopbesluite te neem. Sowat 80 hektaar grond word spesiaal vir demonstrasies gebruik, insluitend plant-, stroop- en grondbewerkingstoerusting. Hierdie praktiese benadering onderskei NAMPO van baie ander landbou-ekspo's wêreldwyd.

Ondanks uitdagende ekonomiese toestande het die atmosfeer by NAMPO 2026 positief en energiek gebly. Volgens Farmers Weekly het gesprekke sterk gefokus op winsgewendheid, volhoubaarheid en die toekoms van graanproduksie in Suid-Afrika. Paneelbesprekings oor die ekonomiese werklikheid van boerdery het groot belangstelling gelok.

NAMPO het ook sy waarde as 'n netwerkplatform bevestig. Landbou-organisasies, banke, navorsingsinstellings en insetverskaffers het die geleentheid gebruik om direkte

kontak met producente te hê. Dit het samewerking binne die hele landbouwaardeketting versterk. Die ekspo speel daarom nie net 'n rol in verkope nie, maar ook in kennisdeling en tegnologiese ontwikkeling.

Volgens historiese syfers lok NAMPO jaarliks meer as 80 000 besoekers. In 2025 het die ekspo meer as 87 000 besoekers ontvang, terwyl vorige jare ook sterk bywoning getoon het. Dit bevestig die belangrike rol wat NAMPO in die Suid-Afrikaanse ekonomie en landboubedryf speel.

Die sukses van NAMPO Oesdag 2026 wys duidelik dat Suid-Afrikaanse landbou steeds sterk fokus op innovasie, tegnologie en volhoubare groei. Vir producente bly die ekspo 'n belangrike platform waar nuwe oplossings ontdek, sakeverhoudings opgebou en die toekoms van boerdery bespreek word.

Bronne

- [Grain SA NAMPO 2026](#)
- [NAMPO Program 2026](#)
- [Farmers Weekly – NAMPO 2026](#)



- [Business Report – NAMPO 2026](#)
- [PotatoPro NAMPO 2026 Overview](#)

BOERhier Artikel

Ontdek die kuns van fotografie en videografie: Skep stories met kreatiwiteit

Kreatiwiteit en storievertelling
Vang oomblikke vas, deel emosies

084 810 9305





AFRI AIR

AGRICULTURE DRONE SOLUTIONS



072 434 5776 (Christiaan Winckler)



082 774 0343 (Marlett Winckler)

info@aadrones.co.za



www.aadrones.co.za



AGRICULTURE

TLU SA TRAUMAFONDS

**Hulp vir boere in nood.
Droeë tye?
Het geweld getref?
Geen inkomste?
Gemeenskappe in nood?**

Ons bied (soos moontlik):

Berading ná trauma

Hulp ná plaasaanvalle

**Droogtehulp en
voedselondersteuning**

Opleiding en opheffing

**Noodleniging vir gesinne
sonder inkomste**



Staan TLU SA by deur
'n bydrae te lewer.

BOERhier

'n Boer is gekies deur God

Adverteer met **BOERhier** en koppel jou aan die hart van Suid-Afrikaanse landbou!

Hoekom BOERhier werk:



'n **Betroubare stem** in die landbousektor – vol stories van sukses en geloof.



Berei daaglik duisende boere, landboubesighede & plattelandse gemeenskappe.



Hoë sukseskoers – kwaliteit produkte & dienste wat resultate lewer.



God se guns dryf groei & 'n lojale, betrokke gehoor.



Bekostigbare, geteikende digitale bemerking vir jou nis-mark.



Professionele videografie, fotografie & redigering wat jou visie laat leef.



Lewende uitsendings – plaaslik en internasionaal.

SLUIT AAN BY DIE BOERhier-SUKSES!

Laat ons jou landboubesigheid laat groei.

Werk saam met ons en bereik boere wat in God glo en kwaliteit waardeer!



Info@boerhier.co.za



073 895 6392



DIGITALE BEMARKING MET 'N DOEL!



- ✓ Berei duisende betrokke boere.
- ✓ Beproefde hoë sukseskoers.
- ✓ 'n Maatskappy wat God verheerlik en integriteit uitleef.

Plaas jou advertensie by BOERhier vandag!

Oorstromings op Plase Regoor Suid-Afrika Skep Groot Uitdagings vir Landbou

Groot dele van Suid-Afrika ervaar tans ernstige oorstromings ná weke van swaar reënval, donderstorms en versadigde grondtoestande. Boere in provinsies soos die Vrystaat, Oos-Kaap, KwaZulu-Natal, Mpumalanga, Noord-Kaap en Wes-Kaap meld skade aan gewasse, weggespoelde paaie, verliese van vee en vernietigde infrastruktuur. Die oorstromings volg op verskeie waarskuwings oor uiterste weerstoestande wat gedurende die 2025/2026-somerseisoen deur die Suid-Afrikaanse Weerdiens uitgereik is.



Foto: Food for Mzansi

Onlangse swaar reën het veroorsaak dat riviere en laagliggende landbougrond oorstrom het, wat toegangspaaie onbegaanbaar gemaak het en die vervoer van voer, vee en geoesde produkte bemoeilik. In sommige gebiede is weiding onder water, terwyl erosie waardevolle bogrond beskadig het wat vir toekomstige plantseisoene benodig word. Boere in die Oos-Kaap en Noord-Kaap moes ook gelyktydig sneeu, hael en vloedtoestande trotseer, wat verdere druk op landelike gemeenskappe plaas.

Volgens verskeie berigte het die oorstromings sowel kommersiële as kleinskaalse boere geraak. Groente-, sitrus-, bessie- en veeboerderye is besonder kwesbaar waar dreineringsstelsels en landelike infrastruktuur nie die groot volumes water kon hanteer nie. Sommige boerderygemeenskappe moes werkers en diere uit hoërisikogebiede ontruim.

Wetenskaplikes en landboukundiges verbind die verhoogde vloedrisiko aan aanhoudende La Niña-weertoestande, wat gewoonlik bogemiddelde reënval na Suid-Afrika se somerreënvalgebiede bring. Weerontleders het vroeër in die seisoen gewaarsku dat versadigde grond en herhalende donderstorms die waarskynlikheid van oorstromings in landbougebiede sou verhoog.



Foto: Sanparks

Die Suid-Afrikaanse regering het onlangs ernstige oorstromings en uiterste weerstoestande as 'n nasionale ramp verklaar nadat wydverspreide skade in verskeie provinsies aangemeld is. Hierdie verklaring maak dit moontlik om noodfondse en hulpbronne vinniger beskikbaar te stel aan geraakte gemeenskappe en landbouprodusente.

Wie Kan Boere Kontak vir Hulp?

Boere wat deur oorstromings geraak word, kan



Foto: Food for Mzansi

die volgende organisasies en instansies vir hulp nader:

- Agri SA Rampverligtingsfonds – koördineer landbou-rampverligting, voerhulp en herstelondersteuning vir boere wat deur vloede, droogtes en veldbrande geraak word.
- Gift of the Givers Foundation – voorsien humanitêre hulp soos voedsel, water, diervoer, komberse en noodondersteuning aan geraakte landbougemeenskappe.
- Suid-Afrikaanse Weerdiens (SAWS) – boere kan vloedwaarskuwings, donderstormwaarskuwings en reënvalvoorspellings monitor om beter voorbereid te wees.
- Provinsiale Departemente van Landbou – boere behoort vloedskade onmiddellik aan hul plaaslike landboukantore te rapporteer vir assessering en moontlike rampverligtingshulp.
- Plaaslike munisipaliteite

en Rampbestuursentrums – help met ontruimings, padsluitings, noodskuilings en infrastruktuurassessering.

- Suid-Afrikaanse Rooikruisvereniging – bied humanitêre en noodlenigingshulp tydens natuurrampe.
- Landbou-organisasies moedig boere ook aan om alle skade deeglik te dokumenteer deur foto's, veetellings en infrastruktuurassessering. Hierdie inligting is dikwels noodsaaklik vir rampverligtingsaansoeke en versekerings-eise.

BOERhier Artikel



RUMILICK

Accelerator



Rumilick Accelerator is 'n produksielek wat aan groeiende kalwers en lammers gevoer word na speen op goeie kwaliteit weiding. Hierdie lek fokus op karkasontwikkeling, eeder as vetneerlegging wat dit ideaal maak vir die grootmaak van stoetdiere asook vir "backgrounding".



BESTEL VANDAG!

Jou Vee Verdien Die Beste



www.hoevelddienste.co.za



BENUT GELEENTHEDE TANS IN DIE VEEBEDRYF!!!

OVK bied verskeie **FINANSIERINGSOPSIES** waar produksie insette ter ondersteuning van kuddes of afrond van slagvee gefinansier kan word

Kontak vandag nog u kredietbestuurder vir meer inligting!

Terme en voorwaardes geld

www.ovk.co.za

VIR MEER INLIGTING KONTAK:

Bethlehem: **063 792 5694** Bloemfontein: **082 056 4341** • Burgersdorp: **082 759 4103** • Cradock: **082 468 3616**

Ficksburg: **082 417 6192** • Hopetown: **082 884 3296** • Humansdorp: **082 805 3252**

Ladybrand: **082 923 5997** • Ladybrand (Nie-Landbou): **051 923 4783**

Port Elizabeth & Nasionaal (Vesel): **082 854 9112** • Wesselsbron: **079 513 7656**

TRINEX PLUS 19,5%^{2†3†}

**BEHANDEL
Lewerslak (alle stadia)
& Rondewurms**

† Imidotiasool † Bensimidiasool

Product name: Trinex Plus 19,5% **Registration number:** Reg No. G3814 Act 36/1947 (South Africa). **Each 1 m³ contains:** Levamisole 7,5 % m/v, Triclabendazole 12,0 % m/v
Registration holder: Kyrion Animal Health (Pty) Ltd, Co. Reg. No. 2004/021847/07, Unit 45C, 45 Parkview Street, Highway Business Park, Rooihuiskraal Ext. 31, Centurion, 0157, South Africa.
Export countries: Botswana - BV2100461/A [VPS]; Namibia - V14/18.1.8/1244 Act 13/2003 [NSO]





What is the next evolution in farming? Pick an insurer that's already there.

Farming is constantly changing. Shouldn't your insurance do the same? As a market leader with over 105 years of experience and a nationwide infrastructure, you can count on Santam to be at the forefront of farming.

To find out more about our agriculture insurance, speak to your intermediary or visit santam.co.za/products/agriculture.

Santam is an authorised financial services provider (FSP 3416), a licensed non-life insurer and controlling company for its group companies.



Veessiektes wat tans die grootste impak op Suid-Afrikaanse provinsies het

Veeboerdery en wildboerdery bly 'n kernonderdeel van Suid-Afrika se landbou-ekonomie, maar siektes onder vee en wild veroorsaak toenemend groot verliese. Gedurende 2025 en 2026 het veral bek-en-klouseer (BKS), bloutong, brusellose, miltsiekte, Rift Valley-koors en verskeie parasitiese siektes ernstige uitdagings geskep. Volgens die Suid-Afrikaanse Departement van Landbou, die Landbounavorsingsraad (LNR/ARC) en provinsiale veeartsenydienste verskil die grootste risiko's tussen provinsies en spesies.

In die Vrystaat, waar bees-, skaap- en wildboerdery dominant is, bly bek-en-klouseer die grootste bedreiging vir beeste. Die provinsie het in 2026 die hoogste aantal bevestigde BKS-gevalle in Suid-Afrika aangemeld. Skaapboere ervaar ook druk van bloutong, veral ná nat somerseisoene wat muggies bevorder. Rift Valley-koors bly 'n risiko vir skape en bokke in nat gebiede.

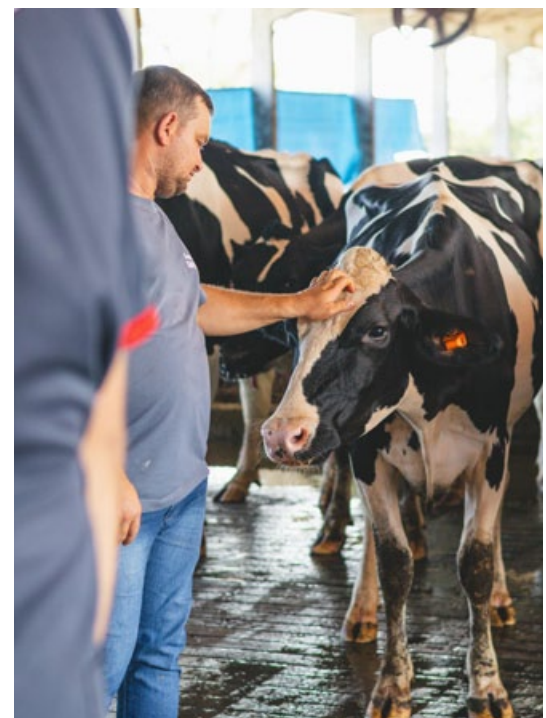


In KwaZulu-Natal is BKS steeds 'n groot probleem onder beeste, veral weens die historiese teenwoordigheid van die siekte in sekere gebiede. Bosluiskoors, hartwater en rooiwater bly algemeen in bees- en wildbedrywe. Wildspesies soos buffels dra ook 'n risiko as draers van sekere siektes.

Die Noordwes-provinsie het gedurende 2026 ernstige uitbrekings van bek-en-klouseer beleef, met honderde bevestigde gevalle in beeste, varke en bokke. Staatsveeartse het grootskaalse entstofprogramme begin om verdere verspreiding te beperk.

In Limpopo en Mpumalanga bly bosluisgedraagde siektes soos hartwater, galsiekte en rooiwater groot probleme vir beeste en wild. Warm klimaatstoestande bevoordeel parasiete en draers van siektes. Wildboerderye monitor ook miltsiekte en tuberkulose by buffels en boksoorte.

Die Noord-Kaap se droër klimaat beperk sekere siektes, maar skape bly vatbaar vir bloutong



en enterotoksemie. Ná goeie reënseisoene verhoog die risiko van Rift Valley-koors aansienlik.

In die Wes-Kaap is die skaapbedryf veral kwesbaar vir bloutong en interne parasiete. Bek-en-klouseer-uitbrekings is ook in 2025 en 2026 bevestig, waarna streng kwarantyn- en beheermaatreëls ingestel is.

Die Oos-Kaap ervaar gereeld probleme met hartwater, brusellose en parasitiese besmettings by beeste en bokke. Kommunale gebiede bly veral kwesbaar waar biosekuriteit beperk is.

In Gauteng, waar intensiewe veeproduksie en vervoer 'n groot rol speel, fokus beheermaatreëls hoofsaaklik op bek-en-klouseer,

varksiektes en pluimveesiektes soos voëlgriep en Newcastle-siekte.

Wildboerdery regoor Suid-Afrika word toenemend beïnvloed deur tuberkulose, bek-en-klouseer en miltsiekte. Buffels, boksoorte en sekere wildherkouers kan as draers optree en verspreiding tussen wild en kommersiële vee veroorsaak.

Landboukundiges beklemtoon dat biosekuriteit, gereelde enting, beheer van dierbewegings en vroeë rapportering van simptome noodsaaklik bly. Die LNR-Onderstepoort Veterinêre Navorsingseenheid speel steeds 'n sleutelrol in diagnose, entstofontwikkeling en monitering van uitbrekings.



Bronne

- [Departement van Landbou – Siekte-inligting](#)
- [Agricultural Research Council \(ARC\)](#)
- [South African Government – Bek-en-klouseer opdaterings](#)
- [Farmers Magazine South Africa](#)

BOERhier Artikel



BEQ LOGISTICS

Heavy Haulage - Abnormal Loads - Crane Trucks

WE MOVE WHAT OTHERS CANT

- Crane Trucks
- Lowbeds
- Flatbeds
- Abnormal Loads
- Half Loads Available

Reliable. Safe. Professional.



066 555 6181
admin@bruyns.africa

CALL US



Always unexpected





Boer of nie boer?

OBARO Makelaars bied 'n verskeidenheid versekeringsoplossings om vir jou gemoedsrus en vertroue in jou versekeringsbesluite te bied.

Oesversekering

Agri Versekering

Persoonlike Korttermynversekering

Kommersiële Korttermynversekering

Kontak ons vandag vir 'n gratis kwotasie!

Paul Douw Bekker 060 626 5860 / paul.bekker@obaro.co.za



Gesels met ons
op WhatsApp

In samewerking met vooraanstaande versekeraars;



ONE



Hollard.

Absesse by Beeste: Oorsake, Tekens en Korrekte Bestuur

Absesse kom algemeen by vleis- en melkbeeste in Suid-Afrika voor. 'n Abses is nie bloot 'n "etterknop" nie, maar die gevolg van die dier se immuunstelsel wat 'n infeksie probeer isoleer om verdere verspreiding in die liggaam te voorkom. Indien dit nie korrek behandel word nie, kan dit produksieverliese, swak groei en selfs karkasafkeur by die abattoir veroorsaak.

Wat is 'n abses?

'n Abses is 'n gelokaliseerde ophoping van etter binne liggaamswefsel. Die liggaam vorm 'n veselagtige kapsule rondom die besmette area om die bakteriële infeksie af te sonder.

Die etter bestaan uit:

- Dooie witbloedselle (veral neutrofiële)
- Bakterieë
- Beskadigde weefsel
- Ontstekingsmateriaal

Hierdie proses dui op 'n voortdurende stryd tussen die bakterieë en die dier se immuunstelsel.

Algemene oorsake van absesse

Verskeie faktore kan absesse by beeste veroorsaak:

BOERhier

'n Boer is gekies deur God

PRAKTIES • BETROUBAAR • BOERGERIG

ANATOMIE EN HISTOPATOLOGIE VAN 'N BEESABSSES

ALGEMENE OORSAKE

- Verkeerde inspuitingstegnieke
- Trauma of wonde
- Dorings of vreemde liggame
- Bakteriële infeksies (bv. *Trueperella*, *Staphylococcus*)
- Swak bestuurspraktyke

ALGEMENE VOORKOMS

- Nekstreek (inspuitingsplekke)
- Heup- of kruisstreek
- Kaak (tandabsesse)
- Limfknope
- Interne organe soos lewer en longe

PROBLEME WAT DIT VEROORSAAK

- Pyn en ongemak
- Kreupelheid
- Gewigsverlies en swak groei
- Swak produksie
- Karkasafkeur by slag
- Bars en besmetting van omliggende weefsel

KORREKTE BEHANDELING EN BESTUUR

ALGEMENE FOUT

Slegs antibiotika gee sonder dreinerings van die abses. Antibiotika alleen werk dikwels nie omdat die kapsule die medikasie keer om in te dring.

DIE REGTE BENADERING

1. Maak oop en dreineer wanneer ryp
2. Maak deeglik skoon en ontsmet
3. Gebruik antibiotika waar nodig
4. Laat genees van binne na buite

PRAKTIESE BOODSKAP

'n Abses is basies 'n gevangene infeksie. As dit nie behoorlik gedreineer word nie, kan dit soos 'n "etterbom" binne die dier bly.

VOORKOMING IS DIE BESTE BEHANDELING

Dien inspuitings korrek toe

Gebruik altyd skoon naalde

Roteer inspuitingsplekke

Handhaaf goeie higiëne en kuddebestuur

Beperk beserings en stres

BOERhier

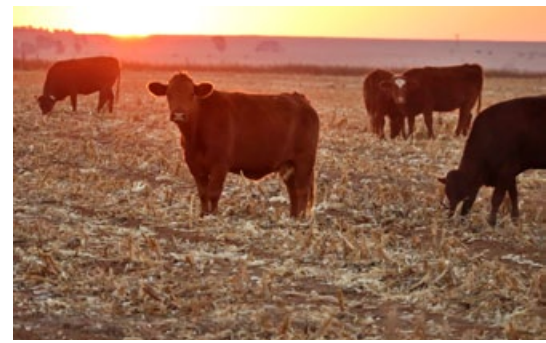
• JOU PRAKTIESE VENNOOT IN MODERNE BOERDERY •

www.boerhier.co.za

- Verkeerde inspuitingstegnieke
- Beserings of kneusings
- Dorings en vreemde voorwerpe in die vel
- Besmette naalde
- Bakteriële infeksies soos

Trueperella pyogenes en Staphylococcus spesies

Swak biosekuriteit en onvoldoende higiëne tydens behandeling of in hanteringskrale verhoog die risiko aansienlik.



Algemene plekke waar absesse voorkom

Absesse ontwikkel dikwels in:

Die nekgebied by inspuittingsplekke

- Die heup- en kruisgedeelte
- Die kaak, veral by tandprobleme
- Limfknope
- Interne organe soos die lewer en longe

Interne absesse is moeiliker om vroeg te diagnoseer en kan ernstige gesondheidsprobleme veroorsaak.

Tekens en gevolge

Die mees algemene kliniese tekens sluit in:

- Swelling of knoppe onder die vel
- Pyn en ongemak
- Kreupelheid indien naby gewrigte of pote
- Verminderde voerinnam
- Gewigsverlies en swak groei
- Verlaagde produksieprestasie

Wanneer 'n abses oopbars, kan

etter omliggende weefsel en toerusting besmet, wat verdere infeksies binne die kudde kan versprei.

By slagpale lei absesse dikwels tot gedeeltelike of volledige karkasafkeur, wat direkte ekonomiese verliese veroorsaak.

Korrekte behandeling en bestuur

'n Algemene fout is om slegs antibiotika toe te dien sonder dreinerings van die abses. Die veselagtige kapsule beperk dikwels die penetrasie van antibiotika, wat behandeling minder effektief maak.

Die korrekte benadering sluit in:

1. Opening en dreinerings van 'n ryp abses
2. Deeglike skoonmaak en ontsmetting
3. Gebruik van toepaslike antibiotika waar nodig
4. Genesing van binne na buite om herbesmetting te voorkom

Behandeling moet verkieslik onder toesig van 'n veearts geskied, veral indien groot of interne absesse vermoed word.

Voorkoming

Doeltreffende bestuur verminder die voorkoms van absesse aansienlik:

- Dien inspuittings korrek toe
- Gebruik altyd skoon en skerp naalde
- Wissel inspuittingsplekke af
- Handhaaf goeie kraal- en kuddegiëne
- Beperk beserings tydens hantering en vervoer

Vroeë identifikasie en behoorlike behandeling beperk produksieverliese en verbeter dierewelsyn.

Bronne

- [Merck Veterinary Manual](#)
- [MSD Animal Health South Africa](#)
- [Department of Agriculture, Land Reform and Rural Development South Africa](#)
- [Onderstepoort Veterinary Institute](#)
- [University of Pretoria Faculty of Veterinary Science](#)

BOERhier Artikel

Ovi-Clos P



- Bloednier
- Klem-in-die-kaak
- Sponssiekte
- Kwaadaardige Edeem
- Pasteurellose (Long en Septisemies)



Beskikbaar in:
100ml & 250ml
50 Dosisse 125 Dosisse



**WEES SEKER EN GEBRUIK
OVI-CLOS P OM JOU
LAMMERS TE ENT**

Produk naam: Ovi-Clos P. Registrasienommer: C4261 Wet 36/1947 (Suid Afrika). Elke 1 ml bevat gesaamde en gekonsentreerde toksidiese van *Clostridium perfringens* Tipe D, *Clostridium septicum* en *Clostridium tetani*. Integrale anakuur van *Clostridium chauvoei*, bakteriene van *Pasteurella multocida* en *Mannheimia (Pasteurella) haemolytica* bakteriene, gesaamde met aluminiumhidroksied. Registrasienommer: Kyrton Animal Health (Edms) Bpk., Co. Reg. Nr. 2004/021847/07, Eenheid 45C, 45 Parkview Straat, Highway Business Park, Roothuiskraal Uitdr. 31, Centurion, 0157, Suid Afrika. Uitvoerlande: Botswana - BV21 00498/A/B (VPS); Namibia - V11/24.4.2/1435 Wet 13/2003 (NSD).



Alpha Damme

www.alphadamme.co.za

BIG SALE!!!



6m x 2.3m (65KI)
R24 000



4m x 2.3m (30KI)
R17 250



8m x 2.3m (116KI)
R29 600

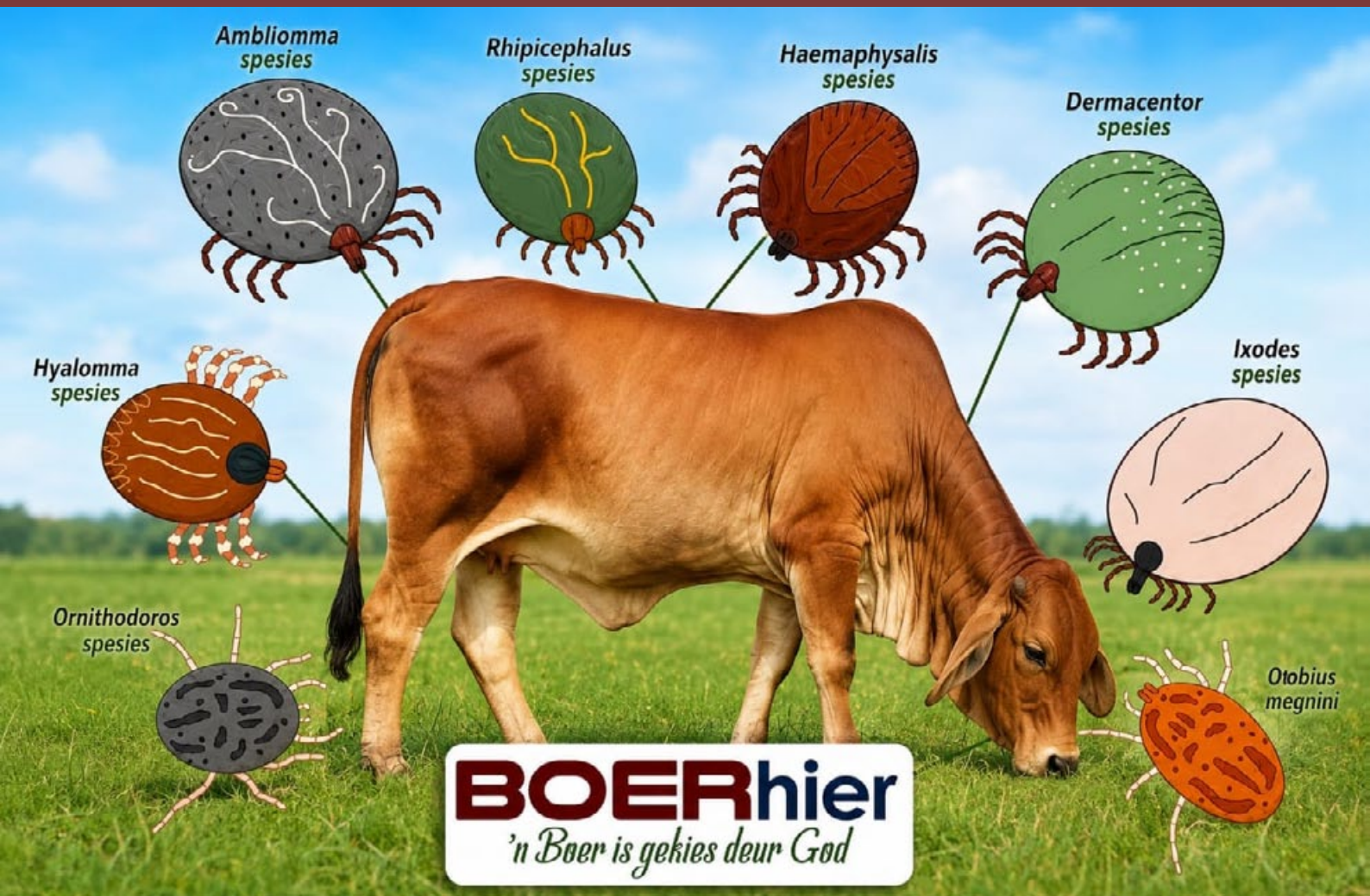


CINDY - 072 227 5522
RULIE - 084 690 5525



cindy@alpadamme.co.za
rulie@alpadamme.co.za

Het jy geweet?





Invest in **Pure Sunflower Potential**

With Sensako's *sunflower cultivars* we can help you plant with confidence and change *good plans* into *excellent yields*.

SNK 242 CL
SY 3970 CL
SNK 270 CL
SNK 441 CL

- High oil content with premiums according to production scale.
- Suitable for planting in a Clearfield production system.
- Adapted to local growing conditions.
- Suitable for early and late plantings.

We help you grow

w | syngenta.co.za
f | SENSAKO
yt | SENSAKO
t | 27 (0) 58 303 4690



BOERhier VEILINGS

ALLES OM VEILINGS



HARTEBESTLOOP

SATURDAY 23 MAY 2026, 11H30

ON THE FARM

Joggie Briedenhann +264 81 231 6169

Paul Klein +264 81 128 6731

www.bonsmara.com.na



HART 23-0017



HART 22-0464 POENA PP



HART 22-0472 POENA PP



HART 23-0160



HART 22-0485 POENA PP



HART 23-0409 POENA PH



HART 23-0053



HART 23-0077



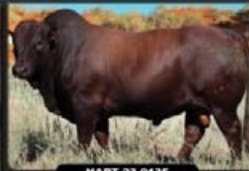
HART 23-0419 POENA PH



HART 21-0018



HART 23-0035



HART 23-0135



HART 23-0152



HART 23-0215 POENA PH



HART 22-0120



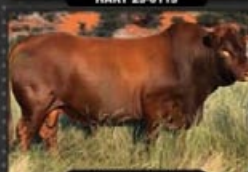
HART 23-0109



HART 23-0115



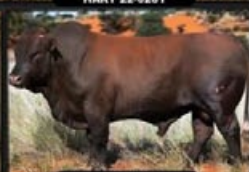
HART 22-0281



HART 23-0048



HART 23-0043



HART 23-0118

Hartebeestloop Auction SATURDAY 23 May 2026, ON THE FARM & ONLINE!

Hartebeestloop Auction SATURDAY 23 May 2026, ON THE FARM & ONLINE!

Hantering van stres by vee tydens vervoer en veilings

Die vervoer van vee na veilings en die hantering by veilings is een van die mees stresvolle fases in die produksiesiklus. Navorsing toon dat vervoer, hantering en onbekende omgewings fisiese én fisiologiese stresreaksies by diere veroorsaak, wat hul gesondheid, welstand en selfs vleisgehalte negatief kan beïnvloed.



Wat veroorsaak stres by vee?

Tydens vervoer word diere blootgestel aan verskeie stresfaktore. Dit sluit in beweging, geraas, temperatuurveranderinge, beperkte spasie en die vermenging met onbekende diere. Hierdie faktore lei tot verhoogde vlakke van die streshormoon kortisol, wat die immuunstelsel kan verswak en siektes kan bevorder.

Verder kan diere tydens vervoer nie altyd eet of drink nie, wat dehidrasie en uitputting veroorsaak. By veilings word stres vererger deur nuwe omgewings, hantering deur vreemdelinge en oorbevolkte krale.

Beginsels vir stresvermindering tydens vervoer

Die eerste stap om stres te beperk, is behoorlike beplanning. Volgens internasionale riglyne moet die reistyd so kort as moontlik gehou word en moet diere so vinnig moontlik afgelaai word by hul bestemming.

Diere moet voldoende spasie hê om te staan en te lê sonder om

mekaar te beseer. Oorbevolking verhoog aggressie en beserings.

Belangrike praktyke sluit in:

- Gebruik van voertuie wat spesifiek ontwerp is vir vee met nie-gladde vloere en goeie ventilasie
- Vermoed die meng van diere van verskillende groottes, ouderdomme of spesies
- Voorsien water en rus tydens lang reise
- Ry stadig en egalig om balansverlies en beserings te voorkom

Hierdie praktyke verminder fisiese spanning en help om kalm gedrag te bevorder.

Lae-stres hantering

Die manier waarop diere hanteer word, speel 'n kritieke rol. Vee moet altyd rustig en met geduld beweeg word. Skree, slaan of aggressiewe gebruik van elektriese stokkies verhoog stres en moet vermy word.

Diere reageer beter wanneer hul natuurlike gedrag verstaan word. Hulle beweeg makliker in groepe en



volg 'n leierinstink.

Lae-stres hantering sluit in:

- Werk met die diere se "vlugafstand"
- Beweeg stadig en sonder skielike bewegings
- Gebruik visuele hindernisse om vloei te verbeter
- Vermoed harde geluide

Hierdie beginsels verminder paniek en beserings.

Bestuur van stres by veilings

By veilings is goeie fasiliteite noodsaaklik. Krale moet voldoende spasie hê, skoon wees en veilige vloere hê om gly en beserings te voorkom.

Diere moet:

- Toegang tot skoon water hê
- Beskerm word teen uiterste weerstoestande
- Geskei word volgens grootte, ouderdom en gedrag

Die vermenging van onbekende diere verhoog aggressie en stres, daarom moet dit beperk word.

Verder moet wagtye beperk word. Hoe langer diere in 'n onbekende

omgewing bly, hoe groter die fisiologiese stresreaksie.

Gevolge van onbeheerde stres

Onbeheerde stres het direkte ekonomiese en gesondheidsimplikasies. Dit kan lei tot:

- Gewigsverlies en swak prestasie
- Siektes soos respiratoriese infeksies
- Swakker vleisgehalte as gevolg van biochemiese veranderinge

Daarom is stresbestuur nie net 'n etiese vereiste nie, maar ook 'n ekonomiese noodsaaklikheid.

Gevolgtrekking

Die vermindering van stres by vee tydens vervoer en veilings

berus op drie kernbeginsels: goeie beplanning, geskikte fasiliteite en lae-stres hantering. Wanneer boere en rolspelers hierdie beginsels toepas, verbeter dierewelstand, produktiwiteit en uiteindelijke winsgewendheid.

Bronne

- Livestock Welfare Coordinating Committee – Code of Practice for the Handling and Transport of Livestock
- World Organisation for Animal Health – Terrestrial Animal Health Code
- Food and Agriculture Organization – Humane handling guidelines
- Farmweek (2025) – Transport stress in livestock
- ResearchGate – Transportation stress in livestock review
- European Commission – Guide to Good Practices for Animal Transport

BOERhier Artikel

LIVESTOCK TRANSPORT

Reliable & Efficient Nationwide Animal Transportation



Load Capacities:

- Sheep and Goats: 350–750 animals
- Cattle: +50 Cows
+100 Calves

- ✓ Safe & Humane Livestock Transport
- ✓ Fully Secured Modern Trailers
- ✓ Prompt & Professional Service

Based in Benoni

☎ 072 253 6109



NOTICE



AUCTION DAYS WILL
NOW MOVE TO
THURSDAYS
EFFECTIVE FROM
THURSDAY,
5 MARCH 2026

**THANK YOU FOR YOUR
CONTINUOUS SUPPORT.**



Jaco Reid: 083 868 3885

Wilna Reid: 082 556 2373



15 Markgraaff str, Brandvlei,
Randfontein



PORT ELIZABETH

2026
Mei

DIE BOER SE BESTE BOD • THE FARMER'S BEST BID

SUN	MON	TUE	WED	THU	FRI	SAT
					1 Werkdag	2
3	4 AANLYN STOOR- EN VETVEE VEILING	5 NOD EN SUID-VRYSTAAT SPEENKALF VEILING AANLYN STOOR- EN VETVEE VEILING	6	7	8	9
10	11	12	13	14	15	16
17	18 MIDDELLANDE AANLYN SPEENKALF VEILING CRADOCK AANLYN STOOR- EN VETVEE VEILING	19 NASIONALE ELITE AANLYN STOORLAM VEILING	20 CLIFFORD AANTEELVEILING	21 SENTRAAAL KAROO MEATMASTER GRAAFF-REINET	22	23
24	25	26 TANGLEWOOD CLEARANCE AUCTION	27	28	29	30 31

WEEK 18
WEEK 19
WEEK 20
WEEK 21
WEEK 22

LEWENDEHAWE • WILD • LOSGOED • EIENDOM



LIVESTOCK • GAME • MOVABLE ASSETS • PROPERTY

Tel: 041 001 0122 • www.vleissentraal.co.za



DIE BESTE BOD
THE BEST BID



LIVESTOCK • GAME • MOVABLE ASSETS • PROPERTY



LEWENDEHAWE • WILD • LOSGOED • EIENDOM

www.vleissentraal.co.za

PinZ²yl-beeste: 'n Aanpasbare ras vir Suid- Afrikaanse toestande

Die PinZ²yl is 'n relatief nuwe Suid-Afrikaanse saamgestelde beesras wat ontwikkel is deur die genetika van die Nguni- en Pinzgauer-rasse te kombineer. Die doel van die rasontwikkeling was om 'n mediumraam-bees te skep wat goed aangepas is vir Afrika-veldtoestande, maar steeds goeie vleisproduksie, vrugbaarheid en moederseienskappe toon. Die ras is amptelik as 'n geregistreerde ras in Suid-Afrika erken in 2022. (Pinz2yl¹)

Die PinZ²yl erf die gehardheid, bosluisweerstand en veld-aanpasbaarheid van die Nguni, terwyl die Pinzgauer-komponent goeie karkaskwaliteit, melkproduksie en temperament bydra. Hierdie kombinasie maak die ras besonder geskik vir ekstensiewe sowel as semi-intensiewe boerderystelsels in Suid-Afrika. (ProAgri²)

Een van die grootste voordele van die PinZ²yl is sy uitstekende aanpasbaarheid by verskillende



klimaatstoestande. Die ras presteer goed in warm, droë gebiede sowel as kouer dele van die land. Die diere beskik oor gepigmenteerde vel en 'n kort, gladde haarkleed wat hitteverdraagsaamheid verbeter en sonbrand beperk. Hulle sterk hoewe en goeie loopvermoë maak hulle geskik vir groot veldtoestande waar diere lang afstande moet beweeg vir water en weiding. (ProAgri²)

Vrugbaarheid is nóg 'n belangrike eienskap van die ras. PinZ²yl-koeie staan bekend vir goeie moederinstinkte, voldoende melkproduksie en maklike kalwing. Die kalwers word relatief klein gebore, wat geboorteprobleme beperk en kalfoorlewing verhoog. Hoër melkproduksie ondersteun ook swaarder speenkalwers, wat die winsgewendheid van die stelsel verbeter. (ProAgri²)



Die ras toon goeie weerstand teen bosluise en bosluisoordraagbare siektes, hoofsaaklik weens die invloed van die Nguni-genetika. Studies oor Nguni-beeste in Suid-Afrika het bevestig dat hierdie ras natuurlik minder bosluise dra as baie Europese beesrasse. Dit verminder die behoefte aan gereelde dipprogramme en kan produksiekoste verlaag. (UPSpace Repository³)

PinZ²yl-beeste is ook ekonomiese veldbeeste. Hulle benut natuurlike weiding doeltreffend en handhaaf liggaamskondisie onder moeilike toestande. Dit maak hulle geskik vir gebiede waar voerbronne beperk of wisselvallig is. Die ras se medium raam help om onderhoudsvereistes laer te hou as baie groot Europese vleisrasse. (ProAgri²)

Wat vleisproduksie betref, lewer die ras goeie karkaskwaliteit met aanvaarbare speengewigte en groei. Die Pinzgauer-invloed dra by tot goeie vleistektuur en voeromset, terwyl die Nguni-komponent gehardheid en

langlewendheid verbeter. (The Cattle Site⁴)

Ten spyte van hul gehardheid is PinZ²yl-beeste steeds vatbaar vir sekere produksie-uitdagings. Soos alle beesrasse kan hulle geraak word deur interne parasiete, longsiekte, lamsiekte, drie-dae-stywesiekte en ander algemene Suid-Afrikaanse beesiektes indien kuddebestuur swak is. In gebiede met uitermatige nat toestande kan bosluisdruk steeds probleme veroorsaak, al het die ras beter natuurlike weerstand as baie ander rasse. Voedingstekorte gedurende droogtes kan ook produksie beïnvloed indien aanvullende lekke en minerale nie voorsien word nie. (UPSpace Repository³)

Die PinZ²yl word toenemend gewild onder Suid-Afrikaanse kommersiële en stoettelers weens sy balans tussen gehardheid, vrugbaarheid, temperament en ekonomiese produksie. Vir produsente wat 'n lae-inset, veld-aangepaste beesras soek wat steeds goeie speen- en vleisprestasie kan lewer, bied die



PinZ²yl 'n praktiese oplossing vir plaaslike toestande.

Verwysings

1. [PinZ²yl Club](#)
2. [Meet the Chairman of PinZ²yl Cattle Breeders | ProAgri](#)
3. [Resistance of Nguni, Bonsmara and Hereford cattle to ticks in a Bushveld region of South Africa](#)
4. [Pinzgauer | The Cattle Site](#)

Bronne

- [Farmers Magazine South Africa – Pinzgauer Cattle in South Africa](#)
- [Farmer's Weekly – Know your cattle: Pinzgauer](#)
- [ProAgri – Meet the Chairman of PinZ²yl Cattle Breeders](#)
- [PinZ²yl Club South Africa](#)
- [University of Pretoria – Tick resistance in Nguni cattle](#)

BOERhier Artikel



REQUIREMENTS FOR HUNTING PHOTOS:

Only sharp, good quality photos will be considered. Electronic photos should preferably be 1 MB in size; smaller than this cannot be posted.

Please email photos to
Santie Corbetta:
santie@wildlifehunt.co.za

JAGFOTOGALLERY

Stand a change to win this Leather Ammo Box (50 rounds)
Sponsored by Hunt Africa Leather



Kerneels - 082 651 2783

Gerrie - 082 929 3988



Merk die Datum

14 Julie 2026

19de PRODUKSIE VEILING

Plaas De Vereeniging, Ermelo Distrik



**** ALLE VEILINGSDIERE IS IN MAART 2026
GE-ENT TEEN BEK-EN-KLOUSEER ****

SUIDELIKE HOËVELD DRAKENSBERGER KLUB

20 AUG 2026



OOSTE WESTE BESTE
S H D K

TELERS:

Louis Botha
Carel Nel
Fanie van Dyk
Jan Dhooge
Bertus Nel

Frannie du Toit
Sampie Smith
Ssendra Co
Delram Cattle Co

VREDE VEILINGSKRALE

GRATIS VERVOER VAN BULLE

35

TOP GEREGISTREERDE BULLE



BKB

WWW.BKB.CO.ZA

NAVRAE:
CAREL DAVEL 082 331 1811
JANDRÉ MOLL 082 307 9169
AFSLAER: BILLY LYONS 082 785 5498
BKB, STANDERTON: 017 712 1245
LOUIS BOTHA 082 825 2431 (SHDK)

BKB LIMITED
61 GRAHAMSTOWN RD, NORTHEND,
PORT ELIZABETH, 6001
BTW NR.: 4100101338
REG NR.: 1998/012435/06



34STE PRODUKSIEVEILING
10 SEPTEMBER 2026

DAGBOEK DIE DATUM

Vrydag 21 Augustus 2026 - Boeredag

GRATIS VERVOER-400km radius

LEWENDIG EN AANLYN



AG BONSMARA Arthur de Villiers 082 564 8912 • Stephan Cronje 082 771 4044
AFSLAER Mike Killassy 082 378 8112 **BEMARKER** Johnny Muller 082 829 5699



Terms and Conditions: 1.) All buyers must register and provide a copy of their ID as well as proof of address. 2.) Auction day – NO CASH. Payment by card or electronic transfer only. 3.) VAT is payable. 4.) The seller reserves the right to withdraw any item prior to or during the auction without prior notice. 5.) Vleisentraal's standard terms of sale (Auction Rules) apply – available at www.vleisentraal.co.za

OUR PRODUCTS:



HDPE 0.5mm - 2mm



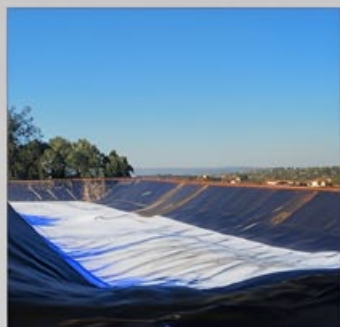
DIY Cement Dam



Mesh Dam



Recycled PVC 600 mic & 510gsm



Recycled white bottom 600mic 510gsm



Erricson Dam IPV Cement Dam



MAINTANANCE





ILE DE FRANCE

ELITE SA

*Nasionale
Veiling*



19 SEPTEMBER 2026

AFRIDOME - PARYS, VRYSTAAT



2026

“Save the Dates”

NATIONAL AUCTIONS

13 FEB ~~BORAN HEIFER EXTRA GANZA~~
Silverlake Farm Hotel, Pretoria
CANCELLED

11 AUG **SA MUTTON MERINO**
Frankfort Golf Club, Frankfort

7 MRT ~~INDIGENOUS VELD GOATS~~
Bloem Showgrounds, Bloemfontein
CANCELLED

12 AUG **BRANGUS**
Afridome, Parys

14 MRT ~~DORPER~~
Warmbad, Barkly, Bela-Bela
CANCELLED

13 AUG **SUSSEX**
Bloem Showgrounds, Bloemfontein

17 MRT ~~BONSMARA~~
Stoneheer, Parys
CANCELLED

12-13 AUG **MEATMASTER**
Bloem Showgrounds, Bloemfontein

16 APR ~~BRANGUS ELITE HEIFER AUCTION~~
Bloem Showgrounds, Bloemfontein
CANCELLED

14 AUG **AFRIKANER**
Bloemskougronde, Bloemfontein

30 APR ~~CHAROLAIS~~
Bloem Showgrounds, Bloemfontein
CANCELLED

14 AUG **TULI**
Lettie Fouche Skool, Bloemfontein

13 JUN **BRAFORD**
Afridome, Parys

22 AUG **SENEPOL**
Be Human, Bloemfontein

18 JUN **DRAKENSBERGER**
Afridome, Parys

22 AUG **SIMBRA**
Afridome, Parys

2 JUL **BEEFMASTER**
Afridome, Parys

18 SEP **BEEF SHORTHORN**
Bloem Showgrounds, Bloemfontein

11 JUL **BORAN**
Afridome, Parys

15 OKT **BOER GOAT**
Bloem Showgrounds, Bloemfontein

16 JUL **BRAUNVIEH**
Afridome, Parys

4-5 NOV **INTERNATIONAL AUCTION**
DORPER / MEATMASTER / VAN ROOY / PERSIE
Upington Showgrounds, Upington

5 AUG **SA MUTTON MERINO**
Bloem Showgrounds, Bloemfontein

LEWENDEHAWE • WILD • LOSGOED • EIENDOM  LIVESTOCK • GAME • MOVABLE ASSETS • PROPERTY

Tel: 012 460 9916 • hoofkantoor@vleissentraal.co.za

Veiling Resultate

ATKA 10DE KIMBERLEY VEILING

VEILINGS-RESULTATE

15 MEI 2026

ATKA 10de Kimberley Veiling

VRYDAG 15 MEI 2026 OM 11:00

Kimberley Veemark



AANBOD:

• 20 x Dorper Ramme • 15 x Wit Dorper Ramme

• 5 x Dormer Ramme (Kulley as gewoontep)

• 10 x Dorper Oole • 15 x Wit Dorper Oole

• 15 x Boerbok Oole • 10 x Dormer Oole (okelwy as gewoontep)



ITEM	HOEEVELHEID	GEMIDDELD	DUURSTE
DORPER RAM	12	R26 250	R45 000
DORPER OOI	9	R8 722	R12 000
WIT DORPER RAM	8	R39 250	R52 000
WIT DORPER OOI	8	R11 373	R17 000
BOERBOK OOI	13	R9 423	R14 000
DORMER RAM	3	R9 000	R10 000

2 Duurste Wit Dorper Ramme

Lot 14
R50 000

Lot 20
R52 000



KOPER - MARTIN RAUTENBACH

Duurste Dorper Ram

Lot 8
R45 000



KOPER - JAN DE KLERK



BERMARKER Jason Burger 083 263 9347 , Erik de Witt 082 681 5999
AFSLAER Allan Sinclair 082 528 0059

TERME & VOORWAARDES GELD

2026



AANLYN STOOR-EN VETVEE

VEILINGSRESULTATE

— 4 MEI 2026 —

ITEM	VERKOOP	HOOGSTE	GEMIDDELD
VETLAM	1 370	R46.82 PER KG	R45.70 PER KG
STOORLAM ONGESKEER	1 146	R52.50 PER KG	R52.09 PER KG
STOORLAM GESKEER	1 733	R51.56 PER KG	R49.61 PER KG
RAM	281	R31.20 PER KG	R29.18 PER KG
VETOOI	100	R33.45 PER KG	R33.07 PER KG
STOOROOI	432	R32.45 PER KG	R31.50 PER KG
HAMEL C-GRAAD	25	R32.17 PER KG	R32.17 PER KG
SPEENKALF	120	R42.80 PER KG	R42.70 PER KG



AFSLAER
ANDRE VAN ZYL 084 587 7660





2026

KALAHARI KAROO
VEILING

VEILINGSRESULTATE

— 7 MEI 2026 —

ITEM	VERKOOP	HOOGSTE	GEMIDDELD
MEATMASTER RAM	51	R30 000	R8 421
MEATMASTER OOI	77	R18 000	R4 900



Duurste ram verkoop vir R30 000 deur Hanri Meatmasters aan A. Pretorius



Duurste ooie verkoop vir R18 000 Klaargoud Boerdery aan M Rautenbach



KAAP

BERMARKER: Stiaan von Wielligh 082 844 6604

AFSLAER: Hennie Goosen 079 490 4693

TERME & VOORWAARDES GELD



16 MEI 2026 @11:00



PENTA
genetics

Dorper & Wit Dorper **VEILING**

VEILINGSRESULTATE

ITEMNAME	TURNVR	QTY	MAX AMT	AVG AMT	MIN AMT
DORPER OOI KUDDE	19,500.00	2	14,500.00	9,750.00	5,000.00
DORPER OOI KUDDE DRAGTIG	6,500.00	1	6,500.00	6,500.00	6,500.00
DORPER OOI STOET	6,000.00	1	6,000.00	6,000.00	6,000.00
DORPER OOI STOET DRAGTIG	80,250.00	12	9,500.00	6,687.50	4,000.00
DORPER OOI T5	89,500.00	8	20,000.00	11,187.50	7,500.00
DORPER OOI T5 DRAGTIG	198,750.00	19	18,000.00	10,460.53	6,000.00
DORPER RAM KUDDE	18,000.00	1	18,000.00	18,000.00	18,000.00
DORPER RAM STOET	30,500.00	2	18,000.00	15,250.00	12,500.00
DORPER RAM T5	20,000.00	1	20,000.00	20,000.00	20,000.00
WIT DORPER EWE KUDDE DRAGTIG	10,250.00	2	6,250.00	5,125.00	4,000.00
WIT DORPER OOI STOET	8,000.00	1	8,000.00	8,000.00	8,000.00
WIT DORPER OOI STOET DRAGTIG	32,500.00	5	8,000.00	6,500.00	6,000.00
WIT DORPER OOI T5 DRAGTIG	6,250.00	1	6,250.00	6,250.00	6,250.00
WITDORPER RAM STOET	16,000.00	2	8,000.00	8,000.00	8,000.00
WIT DORPER RAM T5	40,000.00	3	15,000.00	13,333.33	10,000.00
TOTAAL	582,000.00	61			
VLOER	490,000.00	84%			
AANLYN	92,000.00	16%			
REGISTRASIES	45				
VLOER	18				
AANLYN	27				



Corné du Plessis | 076 101 9996
Marlise | 065 716 4689 (Aanlyn)

PW van Heerden | 083 627 4133 (Bemarking & Transport)
Jim Makgae | 073 735 9195 (Bemarking)

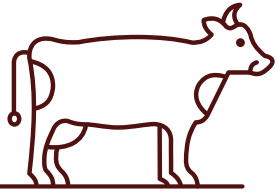
cdpauctions.co.za



AANLYNVOORWAARDES:
1) Fica dokumente met registrasie
2) 1% Aanlyn Veilingkommissie betaalbaar
Aanlyn registrasie en meer inligting: <https://bid.cdpauctioneers.co.za/>

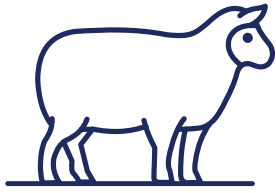
cdP
AUCTIONEERING
SERVICES

Wat sê die Markte



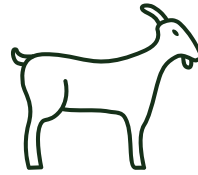
BEES

A2/3 =	R 62.00
B2/3 =	R 58.00
C2/3 =	R 57.25
SPEENKALF =	R 41.90



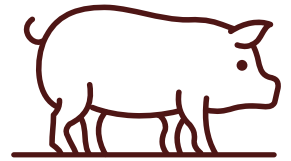
SKAAP

A2/3 =	R 103.50
B2/3 =	R 79.17
C2/3 =	R 77.50
STOORLAM =	R 51.99



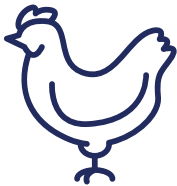
BOKKE

Ooie =	R 43.66
Kids <30kg =	R 55.70
Kids 30-40kg =	R 54.80
Kids > 40kg =	R 29.61



VARK

Porkers =	R 37.60
Baconers =	R 37.18



PLUIMVEE

Bevrose =	R 35.08
Vars =	R 43.07
IQF =	R 37.42



SAFEX

Mielies =	R 3370 /t
Sojabone =	R 6960 /t
Sonneblom =	R 8735 /t
Koring =	R 5830 /t



GELD EENHEDE

R / \$ =	R 16.62
R / £ =	R 22.27
R / € =	R 19.28

Soos 20 Mei 2025

www.amtrends.co.za



BOERhier

'n Boer is gekies deur God

"Here Jesus, vergewe my sondes en reinig my hart. Help my om reg te leef, U wil te soek en nie selfsugtig te bid nie. Verwyder alles wat my gebede verhinder. Leer my gehoorsaamheid, nederigheid en opregte geloof, sodat ek nader aan U kan leef en U stem duidelik kan hoor. Amen

Lizelle

Dankie dat jy lekker saamgelees het! Stuur hierdie e-tydskrif aan na jou kontakte toe sodat hulle ook deel kan wees van ons familie!

www.boerhier.co.za